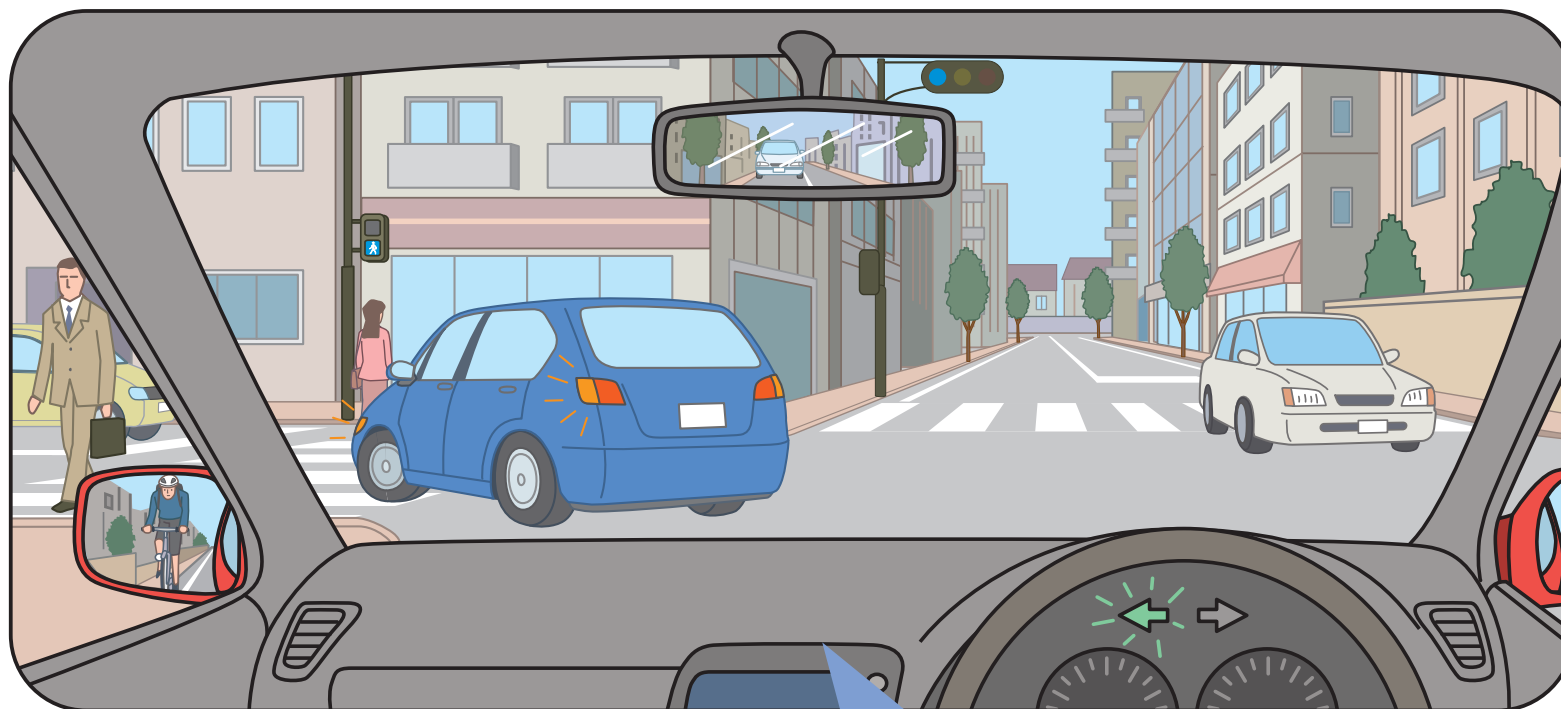


前車に続いて交差点を左折する時（四輪車編）



あなたは交差点を左折するところです。
停止していた前車が発進したので、
それに続いて左折を開始しようと思います。

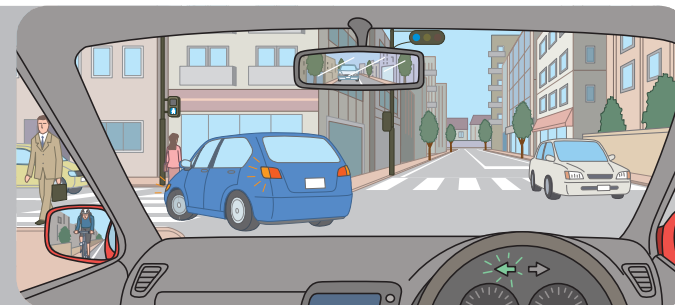
安全に走行するには、
どのようなことを予測する
必要がありますか？

【使用上の注意】

●営利目的での利用はおやめください ●内容の無断転載、無断改変、一部抜粋しての利用はおやめください ●その他、使用に関するご質問はお問い合わせください
本田技研工業（株）安全運転普及本部 TEL: 03 (5412) 1736

前車に続いて交差点を左折する時（四輪車編）

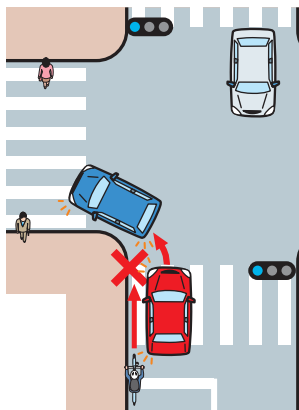
あなたは交差点を左折するところです。
停止していた前車が発進したので、
それに続いて左折を開始しようと思います。



答え

このような状況ではこんな危険があります

- 左のミラーに映る自転車が止まらずにあなたのクルマが左折する前に走り抜けようと、直進してくるかもしれません。前車に続いて左折を開始すると、この自転車と衝突する危険があります。



ここがポイント

左折を開始する前に ミラーと目視で左後方を確認する

- 前車に追従して左折を開始するのは、たいへん危険です。左後方にいる自転車は、あなたのクルマのウィンカーを確認しているとは限りません。左後方から近づいてくる自転車やバイクの動きをよく確認した上で、左折を開始してください。
- 自転車やバイクは、サイドミラーに映らない死角にいる場合もあります。左折する時はサイドミラーだけでなく、必ず目視でも左後方を確認して、自転車やバイクを見落とさないようにしましょう。
- 自転車利用者は、前にいるクルマがウィンカーで左折の合図を出していたら、クルマが左折を終えてから交差点に進入してください。

【使用上の注意】

●営利目的での利用はおやめください ●内容の無断転載、無断改変、一部抜粋しての利用はおやめください ●その他、使用に関するご質問はお問い合わせください

本田技研工業(株) 安全運転普及本部 TEL: 03 (5412) 1736

©本田技研工業(株)