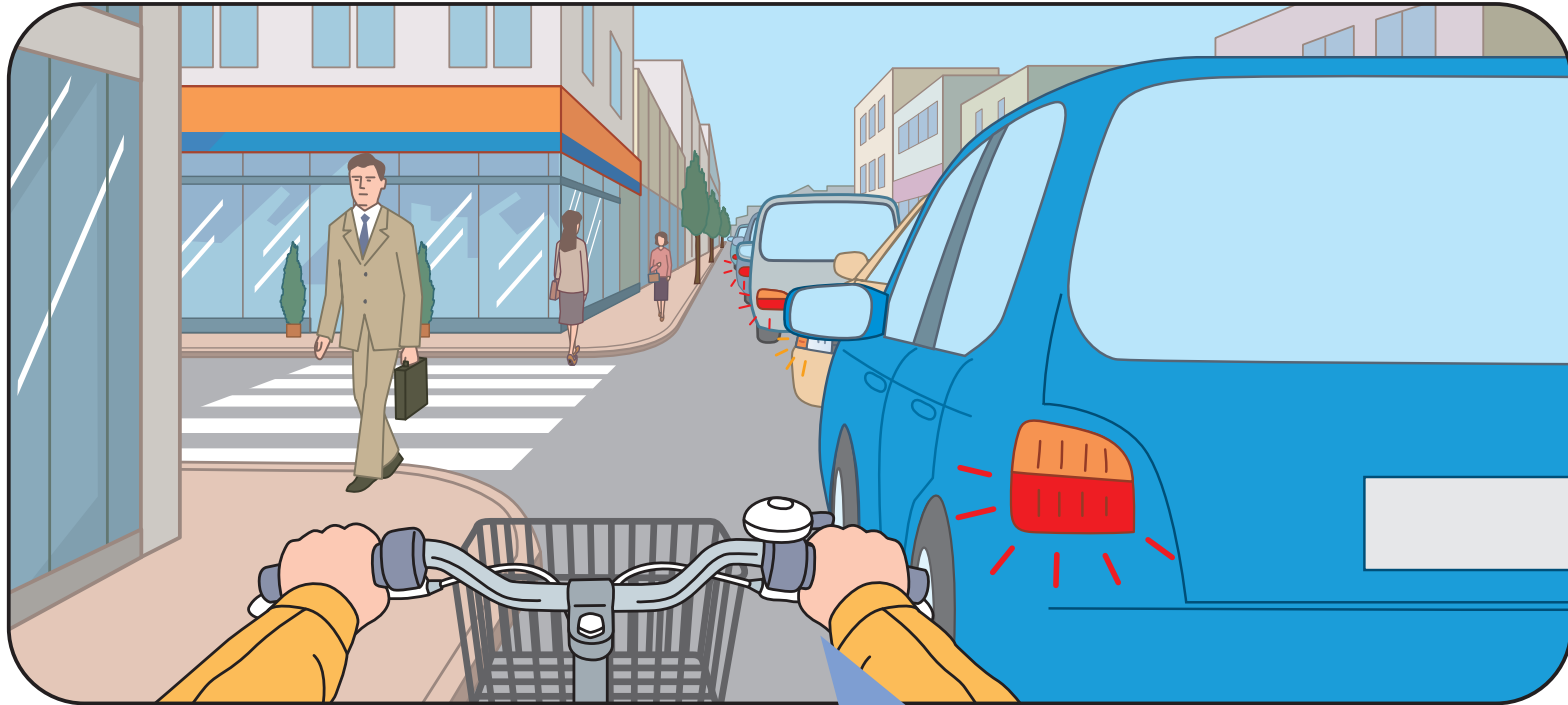


停車しているクルマの横を通過する時（自転車編）



あなたは車道の左側端を走っています。
右側のクルマは渋滞で停車しているので、
そのまま直進しようと思います。

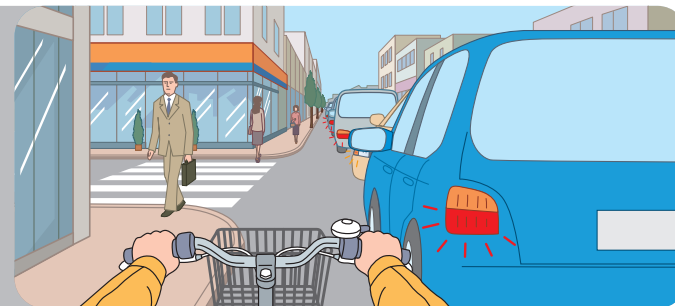
安全に走行するには、
どのようなことを予測する
必要がありますか？

【使用上の注意】

●営利目的での利用はおやめください ●内容の無断転載、無断改変、一部抜粋しての利用はおやめください ●その他、使用に関するご質問はお問い合わせください
本田技研工業(株) 安全運転普及本部 TEL:03(5412)1736

停車しているクルマの横を通過する時(自転車編)

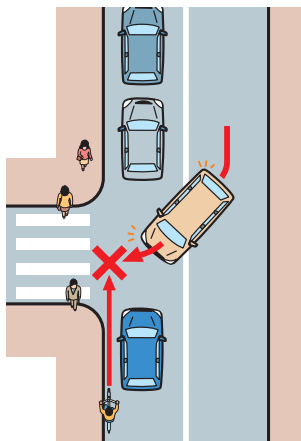
あなたは車道の左側端を走っています。
右側のクルマは渋滞で停車しているの、
そのまま直進しようと思います。



答え

このような状況ではこんな危険があります

- 右側に停車しているクルマのカゲに右折しようとするクルマがいます。あなたがそのまま直進すると、このクルマと衝突する危険があります。



ここがポイント

停車しているクルマの死角から 右折車が出てくることを予測する

- 右折車のドライバーから、あなたの自転車は見えません。そのため、発見が遅れる可能性があります。ドライバーが十分な安全確認をしていない場合があることを考え、クルマが来るかもしれないと予測しながら交差点に進入してください。
- 信号機のない横断歩道では、右折車のほか、左の道を直進してくるクルマがスピードを出して交差点に進入したり、道路を横断する歩行者が停車車両の死角から現れたりするかもしれません。歩行者と接触して事故になった場合は、自転車が加害者(第1当事者)となってしまうことがあります。このような場面では、一時停止やスピードを落とすなどして、周囲の状況をしっかりと確認することが大切です。
- また、ドライバーは対向車線が渋滞中であっても停車しているクルマのカゲから自転車やバイクが直進してくるかもしれないと予測し、急いで右折するのではなく、停車しているクルマの前で一度止まるなど「かもしれない運転」をすることがより大切です。

【使用上の注意】

● 営利目的での利用はおやめください ● 内容の無断転載、無断改変、一部抜粋しての利用はおやめください ● その他、使用に関するご質問はお問い合わせください
本田技研工業(株) 安全運転普及本部 TEL:03(5412)1736