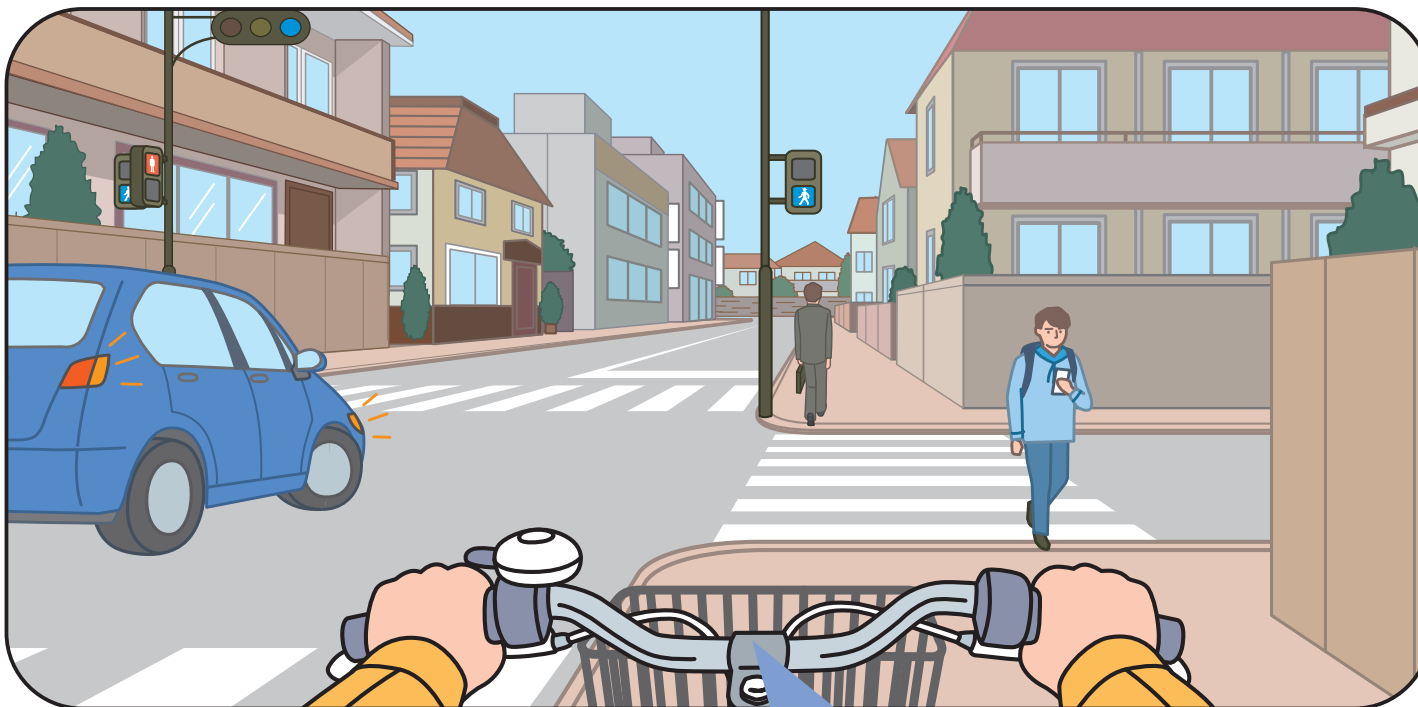


# 歩行者のいない横断歩道を渡る時（自転車編）



あなたは自転車通行可の歩道を走っています。  
横断歩道には歩行者がいないので、  
そのまま進もうと思います。

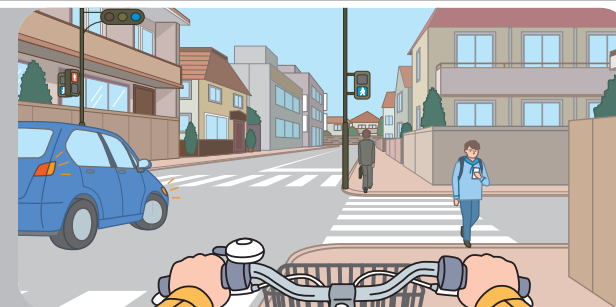
安全に走行するには、  
どのようなことを予測する  
必要がありますか？

【使用上の注意】

●営利目的での利用はおやめください ●内容の無断転載、無断改変、一部抜粋しての利用はおやめください ●その他、使用に関するご質問はお問い合わせください  
本田技研工業（株）安全運転普及本部 TEL:03 (5412) 1736

## 歩行者のいない横断歩道を渡る時（自転車編）

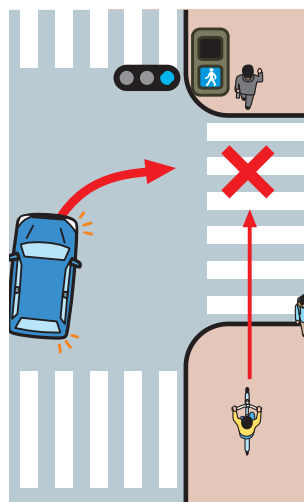
あなたは自転車通行可の歩道を走っています。  
横断歩道には歩行者がいないので、そのまま進もうと思います。



### 答え

### このような状況ではこんな危険があります

- 左側に交差点を右折しようとしているクルマがいます。対向車や横断歩道に歩行者がいないため、このクルマは自転車のあなたの存在に気がつかず、右折を開始するかもしれません。そのまま進むと、このクルマと衝突する危険があります。  
また、前方から近づいてくる歩行者がスマートフォンを注視しているため、あなたの自転車の前に出てくるかもしれません。



### ここがポイント

### 右折しようとするドライバーに 自分の存在を認識されていないかもしれない

- このようなケースでは、右折してくるクルマが「自分の存在に気づいて止まってくれるだろう」と思わず、いつでも停止できる速度で交差点に進入しましょう。
- 交差点で右折待ちをしているドライバー・ライダーは、対向車や横断歩道に歩行者がいないと、早く右折を終えることに意識が向きがちです。そのため、右折を開始した後、右後方から接近する自転車や歩行者を見落とす可能性があります。
- ドライバー・ライダーは交差点で右折する時、右後方から自転車や歩行者が横断歩道に駆け込んでこないか十分に注意しましょう。

#### 【使用上の注意】

● 営利目的での利用はおやめください ● 内容の無断転載、無断改変、一部抜粋しての利用はおやめください ● その他、使用に関するご質問はお問い合わせください  
本田技研工業（株）安全運転普及本部 TEL: 03 (5412) 1736