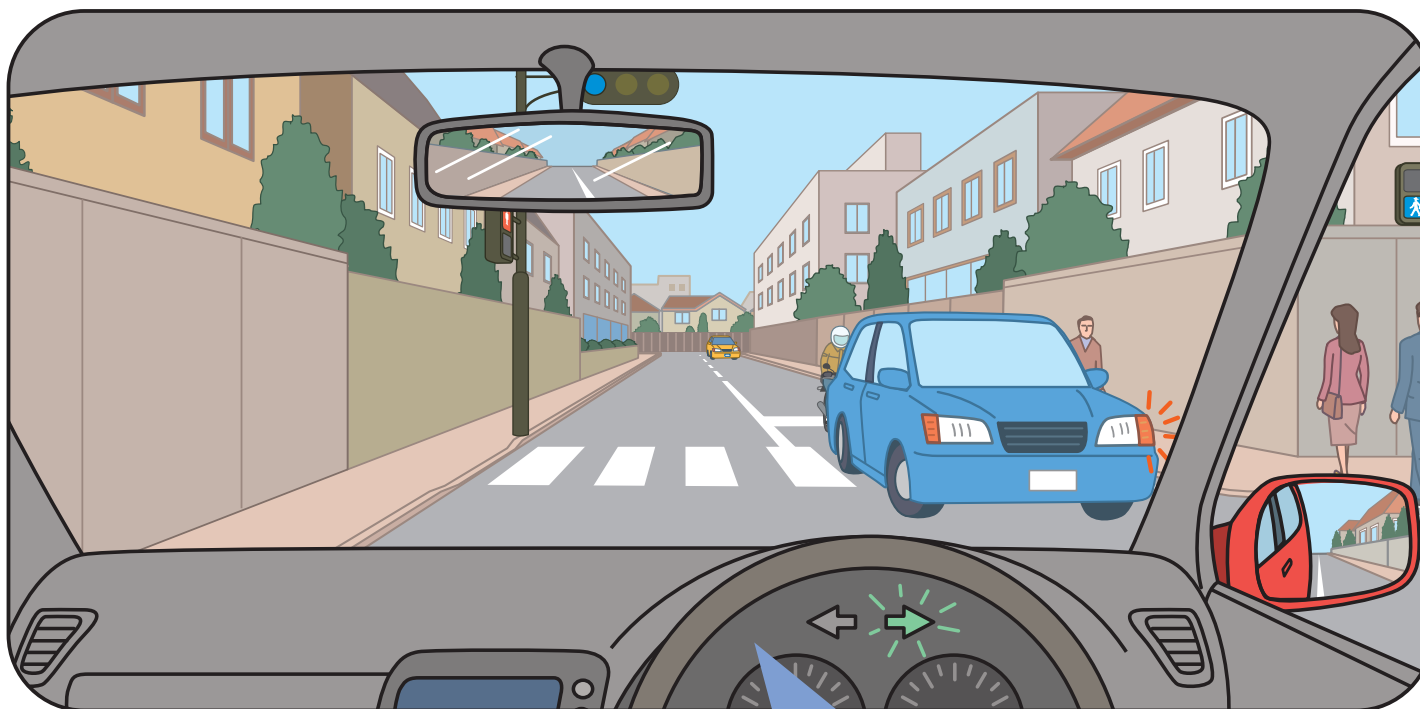


対向左折車に続いて右折しようとする時（四輪車編）



あなたは交差点で右折待ちをしています。
対向車が左折の合図を出したので右折を
開始しようと思います。

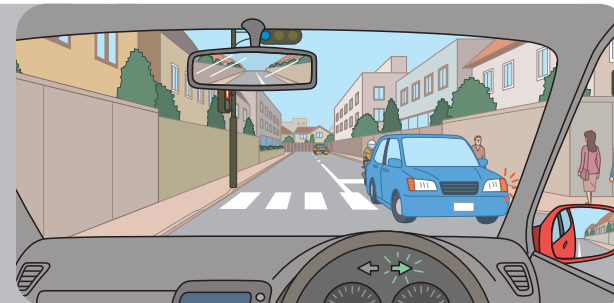
安全に走行するには、
どのようなことを予測する
必要がありますか？

【使用上の注意】

●営利目的での利用はおやめください ●内容の無断転載、無断改変、一部抜粋しての利用はおやめください ●その他、使用に関するご質問はお問い合わせください
本田技研工業（株）安全運転普及本部 TEL:03 (5412) 1736

対向左折車に続いて右折しようとする時（四輪車編）

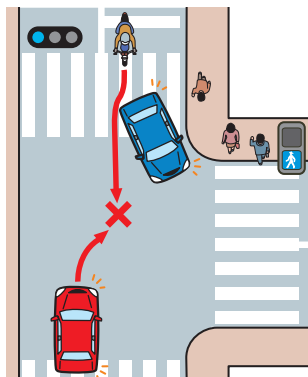
あなたは交差点で右折待ちをしています。
対向車が左折の合図を出したので右折を開始しようと思います。



答え

このような状況ではこんな危険があります

- 対向左折車の後方にバイクがいます。このバイクが左折車を追い越して直進してきた場合、そのまま右折すると衝突する危険があります。
また、歩行者や自転車の急な横断があった際は、左折車が急停止する可能性もあります。



ここがポイント

対向左折車の後方や死角に バイクや自転車がいないか注意を

- 対向左折車の動きだけに意識を向けていると、急に回り込んで直進してくるバイクや左折車の右側からくる自転車を見落とすことがあります。左折車の後方や死角にバイクや自転車がいないか十分に確かめることが重要です。
- このようなケースでは、左折車が左折を完了した後にバイクの動きを確かめ、もし直進してきたら、それをやり過ぎてから右折しましょう。バイクは遠くに見えていても、思っている以上に早く近づいてくることがあるため注意が必要です。
- バイクは機動性があるため、このような場面に遭遇した場合、左折車の右側を通過してしまいがちですが、交差点から30 m以内での追い越し、追い抜きは法令で禁止されています。ライダーは先を急いでいる時でも無理な運転はしないようにしましょう。

【使用上の注意】

● 営利目的での利用はおやめください ● 内容の無断転載、無断改変、一部抜粋しての利用はおやめください ● その他、使用に関するご質問はお問い合わせください
本田技研工業（株）安全運転普及本部 TEL: 03 (5412) 1736