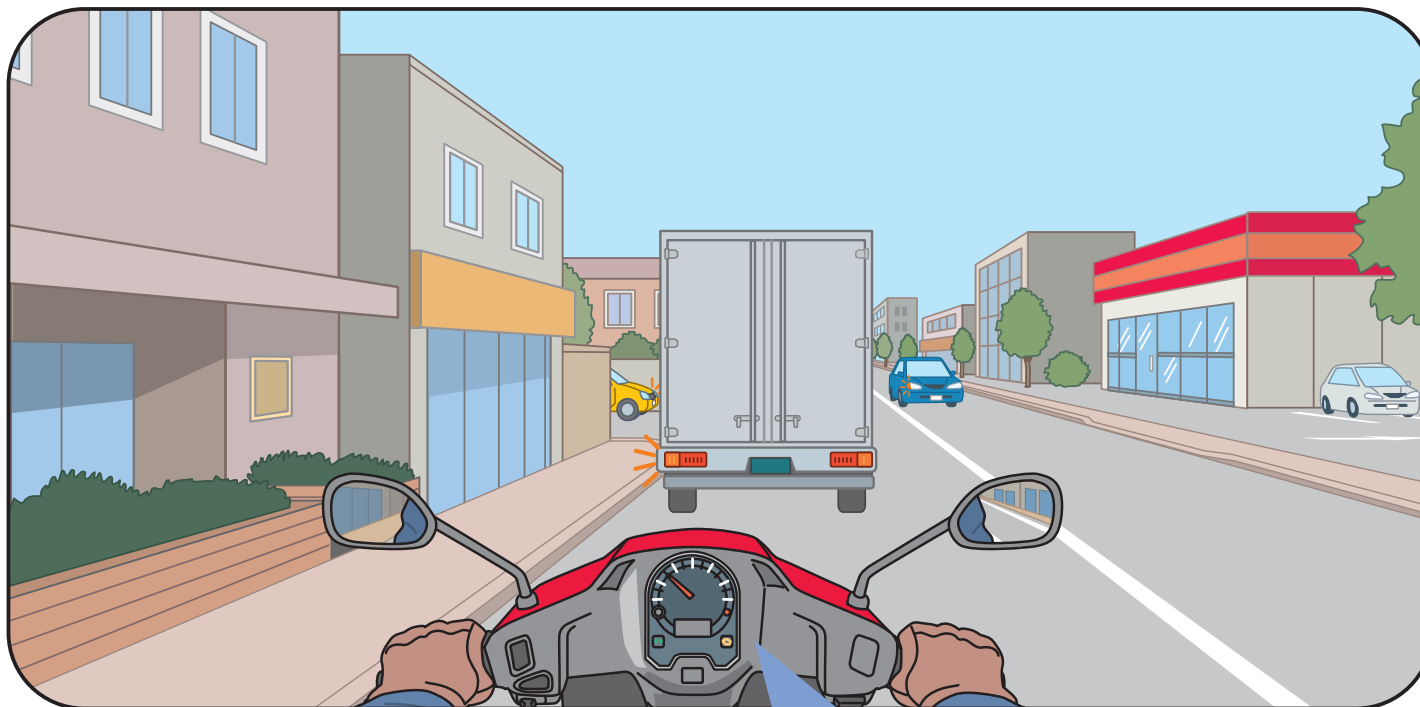


先行左折車を追い越す時（二輪車編）



あなたは信号機のない交差点を通過するところです。
前方のトラックが左折の合図を出したので右側から
追い越そうと思います。

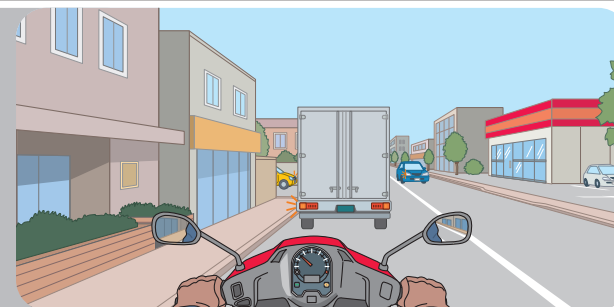
安全に走行するには、
どのようなことを予測する
必要がありますか？

【使用上の注意】

●営利目的での利用はおやめください ●内容の無断転載、無断改変、一部抜粋しての利用はおやめください ●その他、使用に関するご質問はお問い合わせください
本田技研工業(株) 安全運転普及本部 TEL:03 (5412) 1736

先行左折車を追い越す時（二輪車編）

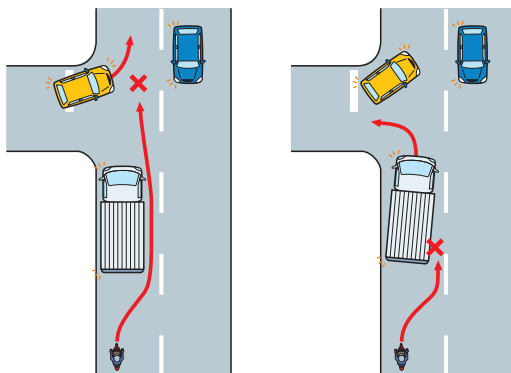
あなたは信号機のない交差点を通過するところです。前方のトラックが左折の合図を出したので右側から追い越そうと思います。



答え

このような状況ではこんな危険があります

- 左側の路地からクルマが出ようとしています。そのままのスピードでトラックを追い越すと、このクルマと衝突する危険があります。また、トラックは路地に左折する前に右側にふくらむことがあるため、このトラックの側面に追突する危険も考えられます。さらに、トラックが前方の右折車に道を譲った場合、そのまま交差点に入ると右折車と衝突するかもしれません。



ここがポイント

左折車の死角にいる車両や左折車の動きに注意が必要

- 前車が左折の合図を出して減速すると、その右側から追い越してしまおうと考えがちです。安易に追い越そうとせず、左折しようとする前車の死角にクルマやバイク、自転車がいなか十分に確認する必要があります。
- トラックなど車体の長いクルマは狭い路地へ左折する際、曲がりやすいように右側にふくらむことがあります。左折車の右側から追い越す時は、こうした危険性も予測した運転を心がけましょう。
- 前方のドライバーがバイクの存在を認識していても、バイクは車体が小さいため、実際の距離よりも遠くにいるような錯覚を起こし、先に行けると判断してしまうことがあります。右折待ちをしているクルマの動きには十分注意して走行する必要があります。

【使用上の注意】

● 営利目的での利用はおやめください ● 内容の無断転載、無断改変、一部抜粋しての利用はおやめください ● その他、使用に関するご質問はお問い合わせください
本田技研工業（株）安全運転普及本部 TEL:03 (5412) 1736