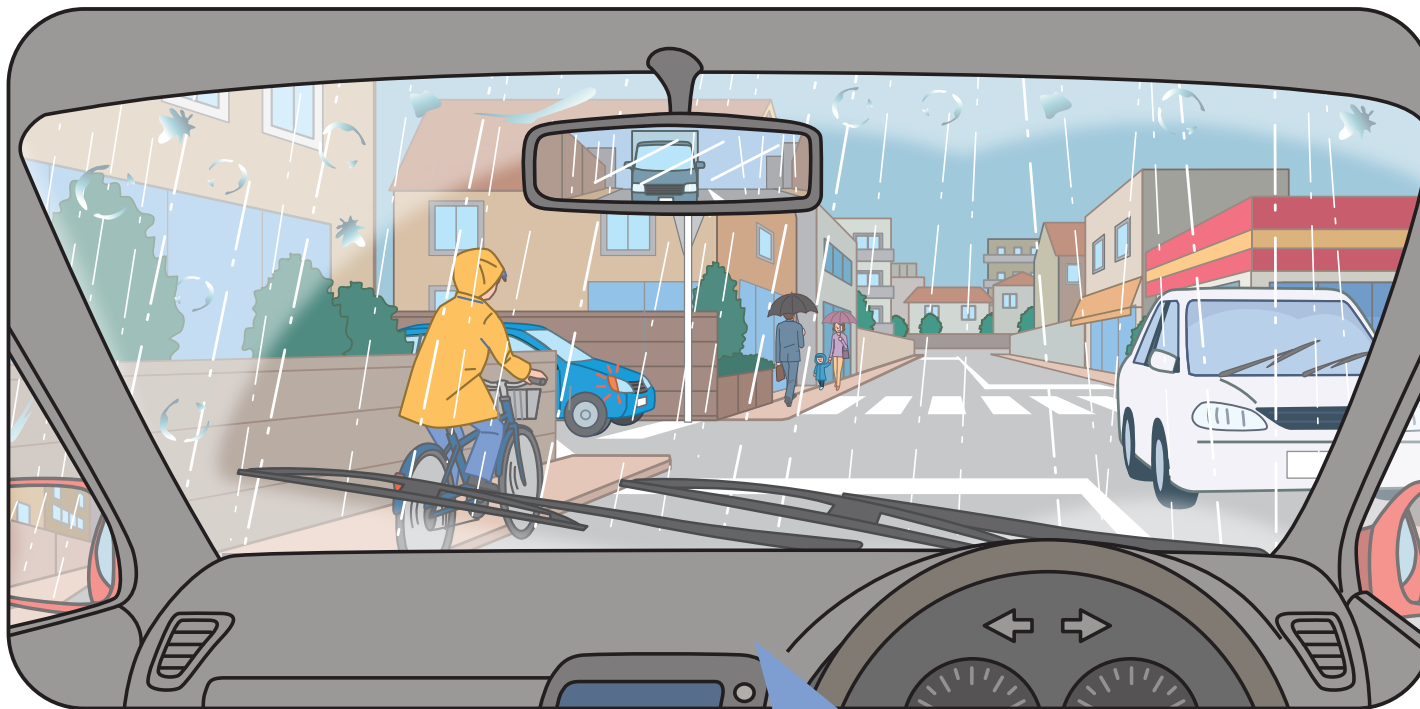


雨の日に信号機のない交差点を通過する時（四輪車編）



あなたは信号機のない交差点を通過するところです。
左側の路地で一時停止しているクルマは右折しようとしているようです。

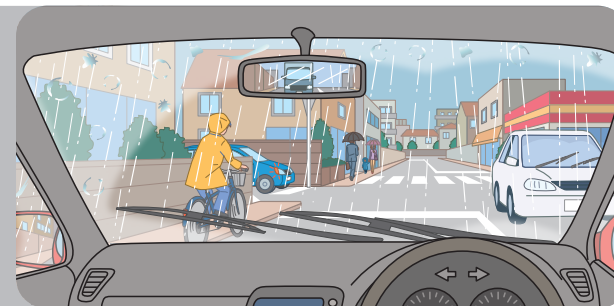
安全に走行するには、
どのようなことを予測する
必要がありますか？

【使用上の注意】

●営利目的での利用はおやめください ●内容の無断転載、無断改変、一部抜粋しての利用はおやめください ●その他、使用に関するご質問はお問い合わせください
本田技研工業(株) 安全運転普及本部 TEL:03(5412)1736

雨の日に信号機のない交差点を通過する時（四輪車編）

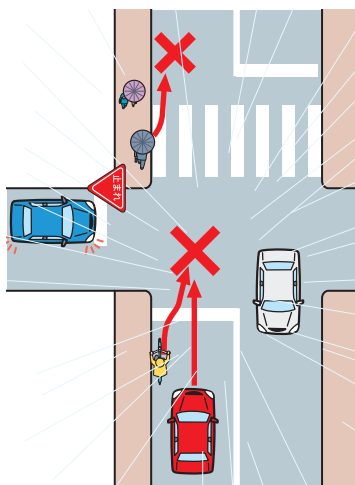
あなたは信号機のない交差点を通過するところです。
左側の路地で一時停止しているクルマは右折しようとしているようです。



答え

このような状況ではこんな危険があります

- あなたの左側にいる自転車が路地から出てくるクルマを避けようと、車道の中央に進路変更するかもしれません。そのままの速度で直進すると自転車と衝突する危険があります。
また、歩道にいる歩行者が前から来る親子を避けるため、車道に出てくることも考えられます。



ここがポイント

雨天時は自転車や歩行者の不用意な行動に注意が必要

- 路地から出てくるクルマが停止しているからといって、そのままの速度で通過するのは危険です。自転車利用者はレインウェアを着用しているため、視界が狭くなり、後方のクルマの存在に気づいていないかもしれません。自転車の不用意な動きを予測しておくことが必要です。このようなケースでは、自転車を先に行かせてから交差点を通過するほうが安全といえるでしょう。
- 歩行者も傘をさしていたり、足元を気にしたりして、周囲をよく観ているとは限りません。歩道を通行しているからと安心せず、横を通過する際は、いつでも止まれる速度で歩行者の動きに十分注意してください。特に、雨が降り出した直後は、歩行者があわてて道路を横断することも予測しておくことが事故防止にもつながります。

【使用上の注意】

● 営利目的での利用はおやめください ● 内容の無断転載、無断改変、一部抜粋しての利用はおやめください ● その他、使用に関するご質問はお問い合わせください

本田技研工業（株）安全運転普及本部 TEL:03 (5412) 1736