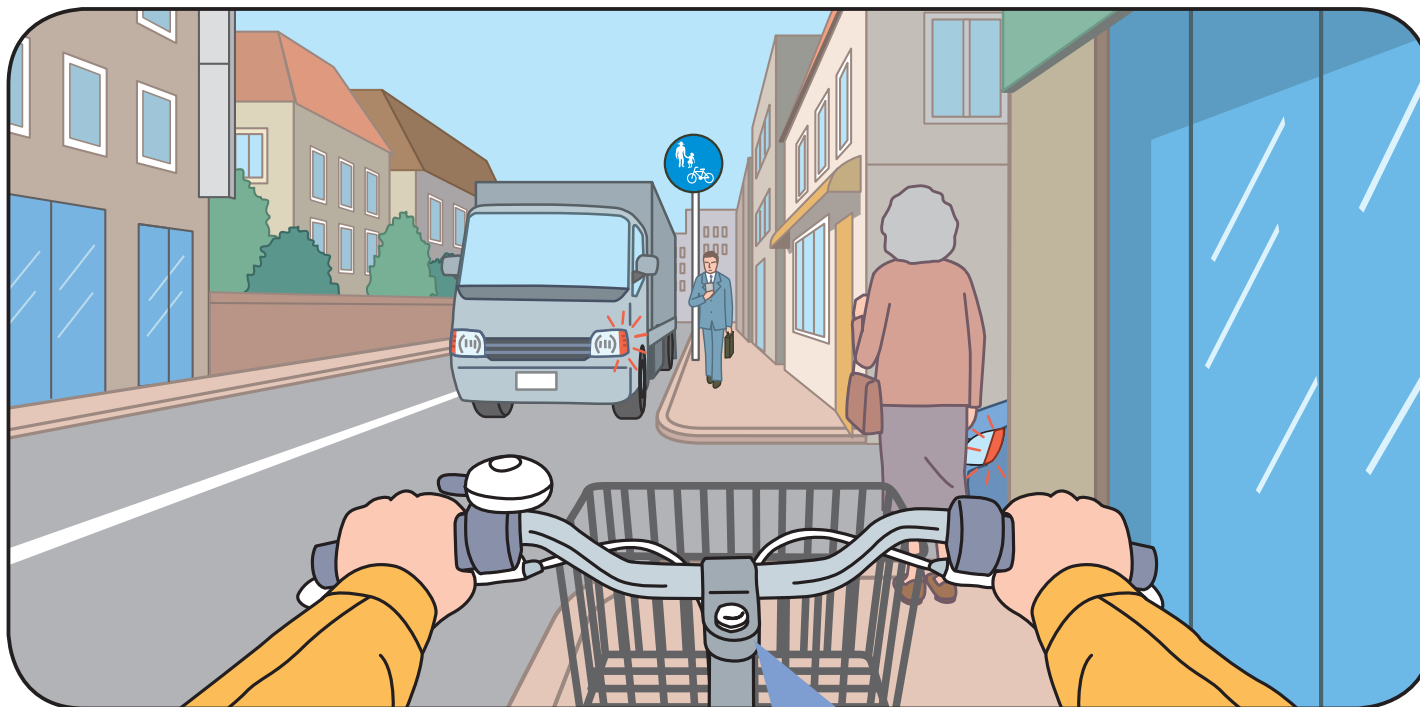


対向左折車が停止している時（自転車編）



あなたは自転車通行可の歩道を走っています。
前方に左折しようとするトラックがありますが、
停止しています。

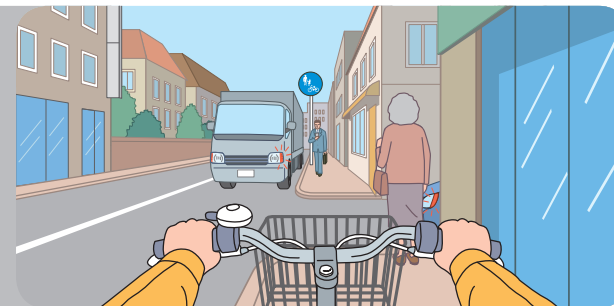
安全に走行するには、
どのようなことを予測する
必要がありますか？

【使用上の注意】

●営利目的での利用はおやめください ●内容の無断転載、無断改変、一部抜粋しての利用はおやめください ●その他、使用に関するご質問はお問い合わせください
本田技研工業(株) 安全運転普及本部 TEL:03(5412)1736

対向左折車が停止している時（自転車編）

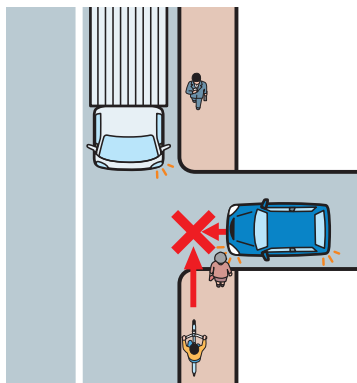
あなたは自転車通行可の歩道を走っています。
前方に左折しようとするトラックがありますが、停止しています。



答え

このような状況ではこんな危険があります

- 左側の路地から出てくるクルマがいます。トラックが左折のウィンカーを出して停止しているため、そのクルマは先に行こうと考え、前に進もうとするかもしれません。路地から出ようとしているドライバーがあなたの存在を見落としていた場合、そのままの速度で交差点に進入すると、クルマと衝突する危険があります。



ここがポイント

ドライバーは歩道を通行する自転車の存在に気づかない場合がある

- このような時は「ドライバーが気づいて止まってくれるだろう」と思い込まず、安全に通過するためにも徐行または一時停止しましょう。そして、クルマの動きに注意して、路地のクルマや対向しているトラックが左折した後、安全確認をしっかりとった上で交差点を通過するほうが安全です。
- 路地から出てくるクルマのドライバーは自分の右側のクルマなど一方に意識が向いて、交差する歩道を通行する自転車の存在に気づかない場合があります。自分の身を守るためにもクルマの動きを注視することが大切です。
- こうした路地からはクルマだけでなく、自転車や歩行者が飛び出してくることも予測して、いつでも止まれるように準備しておきましょう。

【使用上の注意】

●営利目的での利用はおやめください ●内容の無断転載、無断改変、一部抜粋しての利用はおやめください ●その他、使用に関するご質問はお問い合わせください
本田技研工業(株) 安全運転普及本部 TEL:03(5412)1736