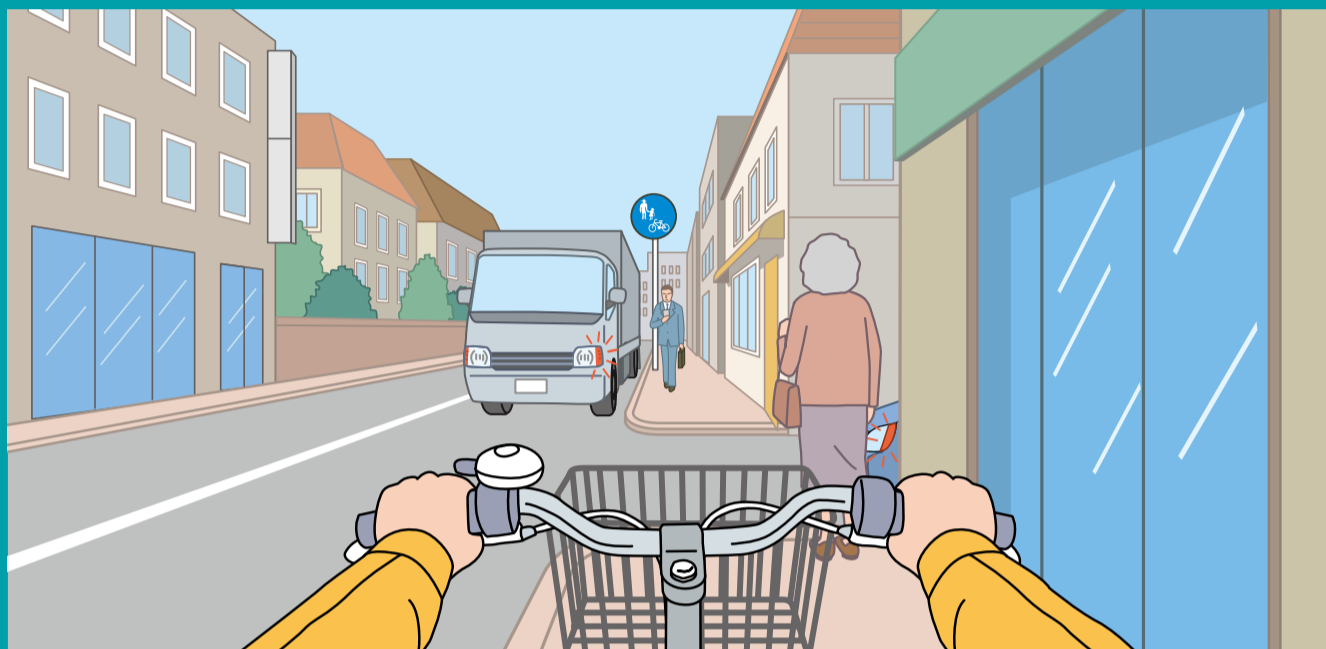


KYT 危険予測トレーニング

第76回 対向左折車が停止している時（自転車編）

あなたは自転車通行可の歩道を走っています。
前方に左折しようとするトラックがありますが、停止しています。
安全に走行するためには、どのようなことを予測する必要がありますか？



交通事故を防止するためには、路上で出会う様々な危険を予測することが大切です。このコーナーでは危険感受性を高めるための題材を提供します。今回は自転車利用者に、歩道通行中、対向左折車が停止している時の危険について考えてもらうためのKYTです。

活用方法

1. 少人数のグループをつくります。
2. 「交通場面のイラスト」を見ながら、意見を出し合います。
3. その後、「解答・解説※」を参考にして、どんなことに気をつければ良いか再び話し合ってください。

※「解答・解説」と「交通場面のイラスト（カラー・A4版）」は下記SJホームページでご覧いただけます。またPDFファイルもダウンロード（無料）できます。

ホンダ SJ 検索

【使用上の注意】

- 営利目的での利用はおやめください。
- 内容の無断転載、無断改変、一部抜粋しての利用はおやめください。
- その他、使用に関するご質問はお問い合わせください。

本田技研工業（株）安全運転普及本部

TEL：03（5412）1736 E-mail:sj-mail@spirit.honda.co.jp

© 本田技研工業（株）

SJ クイズ ?

自転車編

Q1

2019年の自転車が第1当事者または第2当事者※となった交通事故件数を事故類型別にみると、最も多いのは車両相互の「出会い頭衝突」ですが、その割合は次のうちどれでしょう？

※第1当事者は交通事故の当事者のうち、過失が最も重い者または過失が同程度の場合は被害が最も軽い者。第2当事者は過失がより軽いか、過失が同程度の場合は被害がより大きいほうの当事者。

- ① 約30% ② 約40% ③ 約50%

Q2

2019年の自転車乗用中の交通事故死傷者数を年齢層別にみると、最も多い年齢層は次のうちどれでしょう？

- ① 10～14歳 ② 15～19歳 ③ 20～24歳

Q3

自転車のブレーキは乾燥した平坦路面を10km/hで走行している時、ブレーキをかけてから何メートル以内で止まれるものでなければならないと定められているでしょうか？

- ① 3m ② 5m ③ 8m



「解答」は7面下、「解説」は下記SJホームページでご覧いただけます。
<https://www.honda.co.jp/safetyinfo/sj/>

Honda 秋のセーフティキャンペーン

すべての人の安全をめざして

Hondaでは9月16日～10月31日の期間、「Honda 秋のセーフティキャンペーン」を実施しています。期間中はHondaグループ全体で、道路を使うすべての人に交通安全を意識していただくため、安全アドバイスや啓発冊子の手渡しと合わせ、専用ウェブページで「危険予測トレーニング（KYT）※」の提供など啓発活動に取り組みます。今回特に、高齢歩行者の交通事故防止につなげていただけるような内容を取り入れています。

また、家庭で交通安全について子どもと一緒に考えるきっかけとするための「交通安全めりえ」や安全技術の情報、交通安全への取り組みを紹介する冊子「Think Safety」を四輪販売会社の店頭やウェブページで提供します。



安全運転情報誌「Think Safety」

●「交通安全めりえ」「Think Safety」ダウンロード（PDF）

ホンダ セーフティキャンペーン 検索

セーフティキャンペーンウェブページ

https://www.honda.co.jp/safetyinfo/topics/safety_campaign/



危険予測トレーニング



交通安全めりえ

※「危険予測トレーニング（KYT）」実際の交通場面をアニメーション動画で再現し、危険と感ずる箇所を予測し、クイズ形式で答えるなどのケーススタディを通じて「交通センス＝危険予測能力」を身につけるためのトレーニングです。