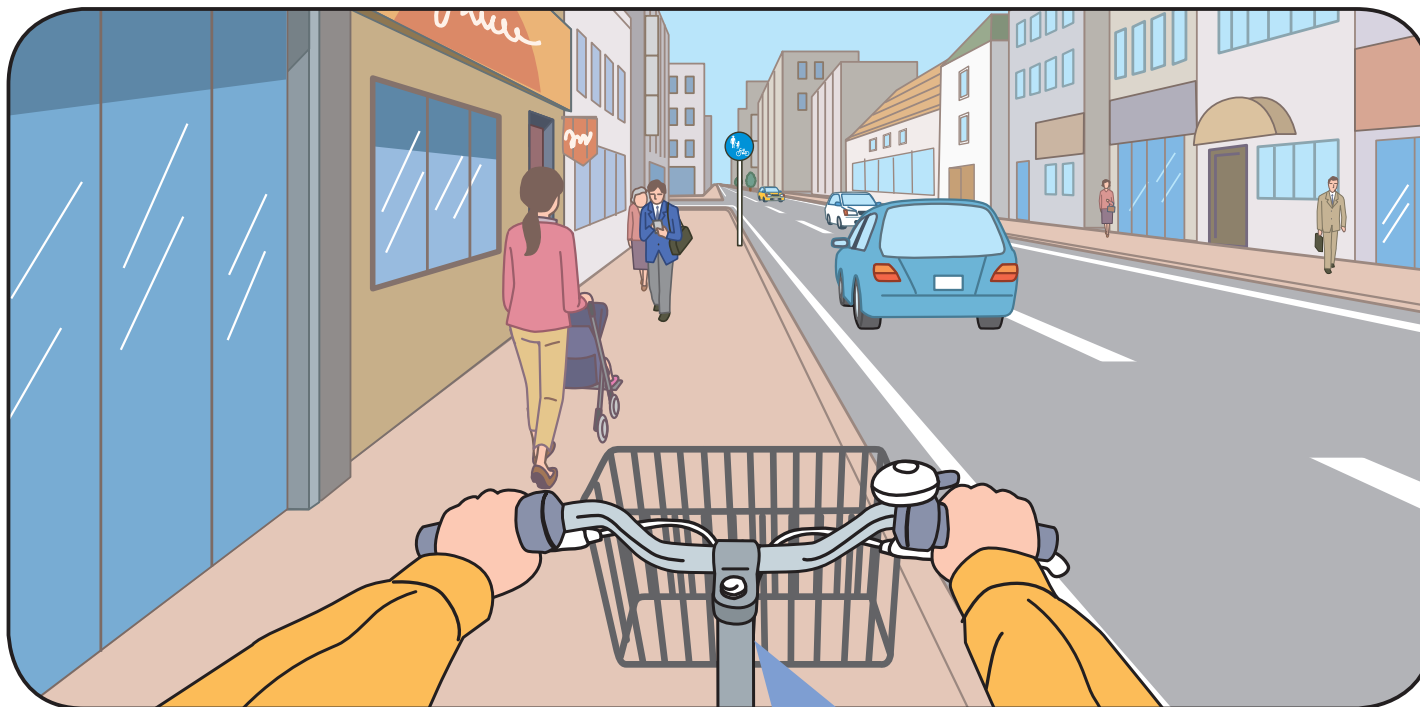


人通りのある歩道を通行している時（自転車編）



あなたは自転車通行可の歩道を走っています。
左側にはベビーカーを押している女性がおり、
正面からはスマートフォンを見ながら歩いている
男性が近づいてきています。

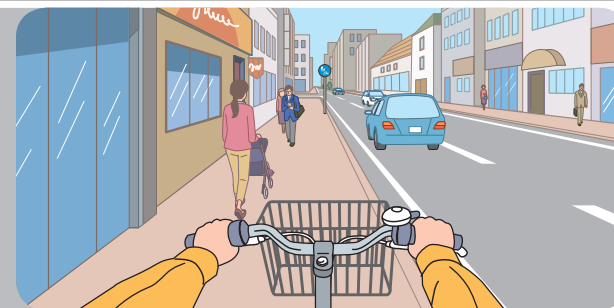
安全に走行するには、
どのようなことを予測する
必要がありますか？

【使用上の注意】

●営利目的での利用はおやめください ●内容の無断転載、無断改変、一部抜粋しての利用はおやめください ●その他、使用に関するご質問はお問い合わせください
本田技研工業（株）安全運転普及本部 TEL:03 (5412) 1736

人通りのある歩道を通行している時（自転車編）

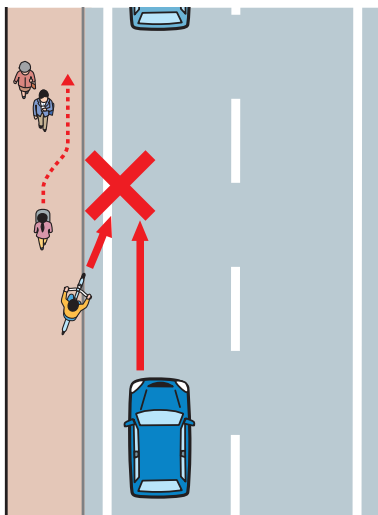
あなたは自転車通行可の歩道を走っています。
左側にはベビーカーを押している女性があり、正面からはスマートフォンを見ながら歩いている男性が近づいてきています。



答え

このような状況ではこんな危険があります

- ベビーカーを押している女性はスマートフォンを見ながら歩いてくる男性を避けるため、右側に移動し、あなたの自転車の前に出てくることが考えられます。それを避けようと、あなたが歩道から車道へ移動すると、後方からクルマが接近していた場合、衝突する危険があります。また、徐行せずに、そのまま歩道を直進するとベビーカーを押している女性と衝突することも考えられます。



ここがポイント

歩道から車道に移動する時は 周囲の状況に十分注意する

- 不用意に歩道から車道へ移動することは、たいへん危険です。後方からクルマやバイクが接近していないか確認しましょう。逆に、車道から歩道に移動する際は歩行者の動きに注意してください。ただし、歩道と車道との移動を繰り返すことは、他の車両や歩行者の通行を妨害する恐れがあるため、控えることが安全です。
- 歩道では歩行者が優先です。「自転車通行可」の道路標識がある歩道を通行する際は、車道寄りを徐行して走りましょう。また、歩行者の進行を妨げる場合は一時停止する必要もあります。人通りの多い歩道では、歩行者の動きが予測できないこともあるため、自転車を降りて押し歩きをするほうが安全です。
- ドライバー・ライダーは自転車が歩道を通行していても突然、車道に出てくることを予測した運転を心がける必要があります。

【使用上の注意】

●営利目的での利用はおやめください ●内容の無断転載、無断改変、一部抜粋しての利用はおやめください ●その他、使用に関するご質問はお問い合わせください

本田技研工業(株) 安全運転普及本部 TEL:03(5412)1736