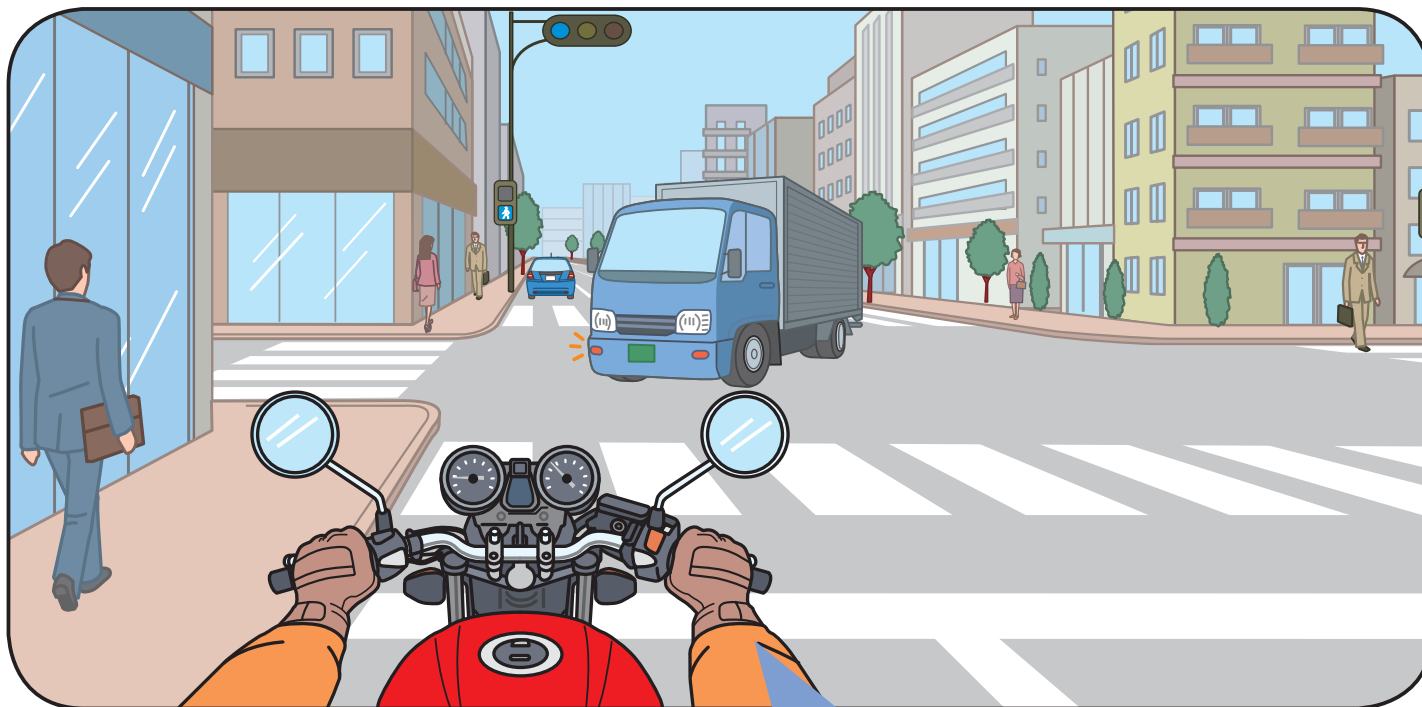


対向右折車が出てきた時（二輪車編）



あなたはバイクで交差点を直進しようとしています。
正面のトラックが右折を始めています。

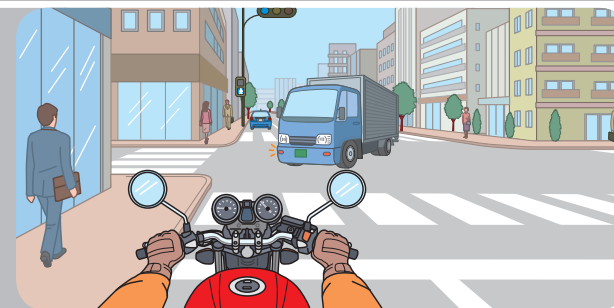
安全に走行するには、
どのようなことを予測する
必要がありますか？

【使用上の注意】

●営利目的での利用はおやめください ●内容の無断転載、無断改変、一部抜粋しての利用はおやめください ●その他、使用に関するご質問はお問い合わせください
本田技研工業（株）安全運転普及本部 TEL:03 (5412) 1736

対向右折車が出てきた時（二輪車編）

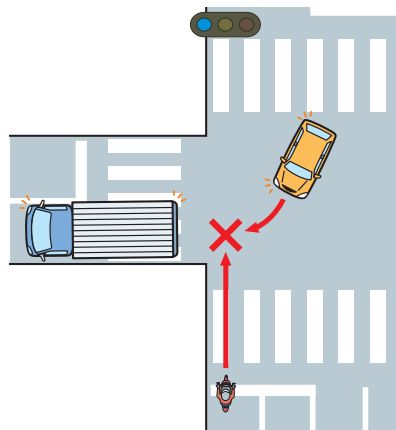
あなたはバイクで交差点を直進しようとしています。
正面のトラックが右折を始めています。



答え

このような状況ではこんな危険があります

- 右折を始めたトラックの死角に入っているクルマは、あなたからは見えません。トラックにつられて後続車が右折してきた場合、そのまま直進すると衝突する危険があります。



ここがポイント

先行車につられて出てくる 後続の右折車に注意

- このケースのように、前方にトラックがいる場合、その後方で右折待ちをしているドライバーも直進してくるあなたのバイクは見えません。先行車につられて、バイクの存在を確認せずに右折するクルマがいることを予測しておく必要があります。
- バイクはクルマに比べ車体が小さいため、距離は実際より遠く、速度も実際より遅く感じる傾向があります。そのため、対向車のドライバーがバイクの存在を認識していても、自分のほうが先に行けると判断してしまうことがあります。優先道路を直進している場合でも、右折待ちをしているクルマの動きには十分注意しましょう。
- ドライバーは右折時、先行車や対向車の死角にバイクがいることを予測しておきましょう。また、バイクが接近している時は無理に右折をせず、バイクの通過を待つことが安全です。

【使用上の注意】

● 営利目的での利用はおやめください ● 内容の無断転載、無断改変、一部抜粋しての利用はおやめください ● その他、使用に関するご質問はお問い合わせください
本田技研工業(株) 安全運転普及本部 TEL:03(5412)1736