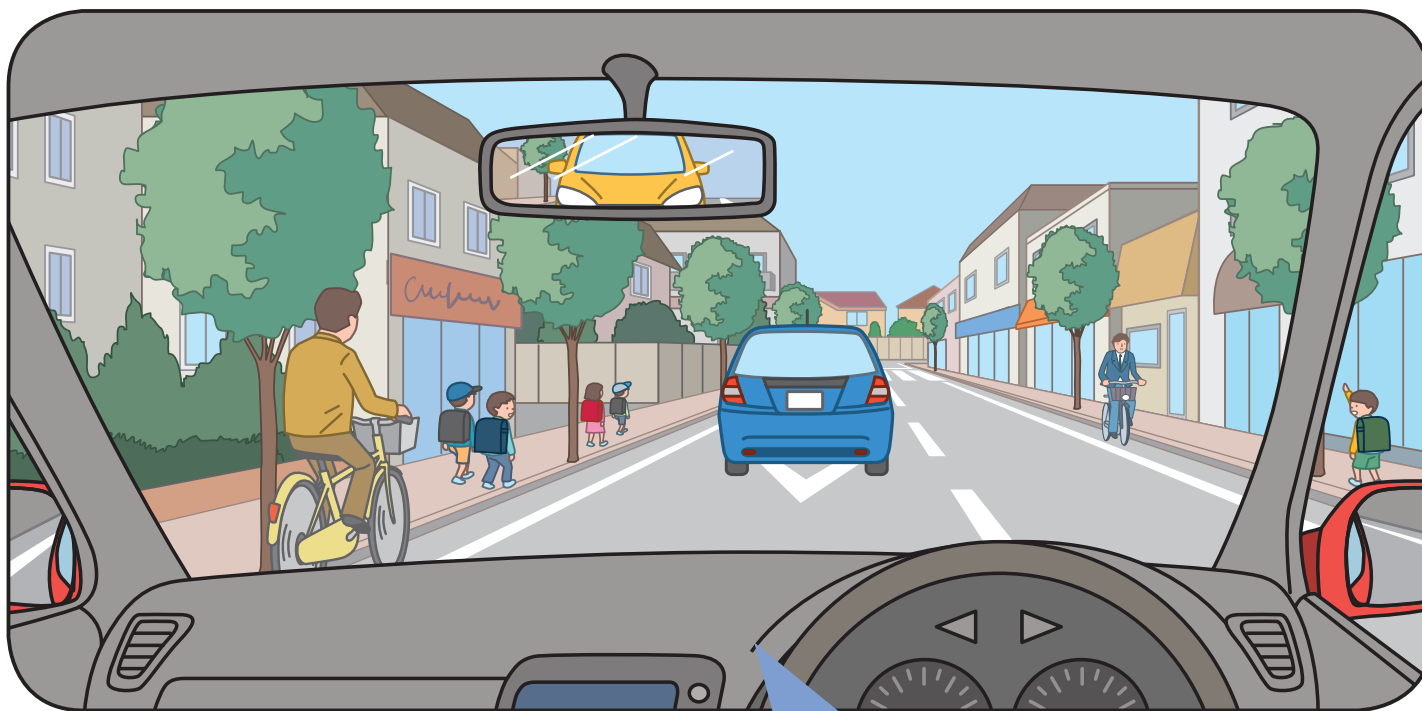


## 通学路を走行する時（四輪車編）



あなたは通学路を走行しています。  
下校の時間帯で、歩道には小学生が  
歩いています。

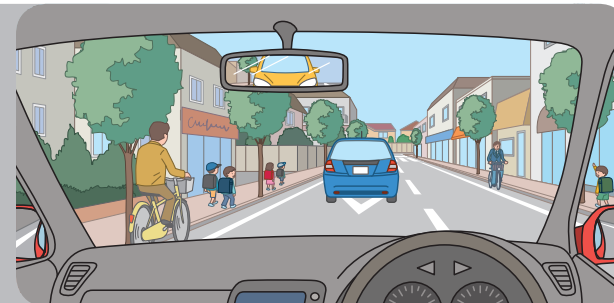
安全に横断するには、  
どのようなことを予測する  
必要がありますか？

**【使用上の注意】**

●営利目的での利用はおやめください ●内容の無断転載、無断改変、一部抜粋しての利用はおやめください ●その他、使用に関するご質問はお問い合わせください  
本田技研工業(株) 安全運転普及本部 TEL:03 (5412) 1736

## 通学路を走行する時（四輪車編）

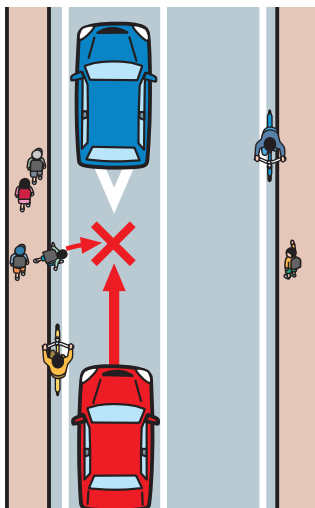
あなたは通学路を走行しています。  
下校の時間帯で、歩道には小学生が歩いています。



### 答え

このような状況ではこんな危険があります

- 右側の歩道にいる子どもが、左側の歩道を歩いている子どもに向かって手を振っています。左側の子どもが反対側の歩道に行こうと、突然車道に飛び出してくる危険があります。また、飛び出してくる子どもを避けようと、あなたの左側を走行している自転車が道路中央に出てくる可能性もあります。



### ここがポイント

#### 子どもは周囲のものが目に入らなくなり 車道に飛び出してしまうことがある

- 子どもは1つのことに注意が向くと周囲のものが目に入らなくなり、大人が予想しない行動をとることがあります。そのため、クルマが近づいていても車道に飛び出してしまうのです。特に小学生の歩行中の事故は登下校時が多いため、朝や夕方など通学時間帯に通学路を走行する時は子どもの存在や動きに十分に注意してください。
- 子どもの飛び出しで急停止した際には、後続車に追突されてしまうことが考えられます。こうした状況をつくり出さないためにも、登下校の時間帯に通学路を走行する時は速度を控えることが大切です。
- 保護者の方は子どもに、道路を横断する時は必ず止まってから右・左・右を観てクルマなどが来ていないことを確かめるよう繰り返し伝えてください。

#### 【使用上の注意】

● 営利目的での利用はおやめください ● 内容の無断転載、無断改変、一部抜粋しての利用はおやめください ● その他、使用に関するご質問はお問い合わせください  
本田技研工業（株）安全運転普及本部 TEL:03 (5412) 1736