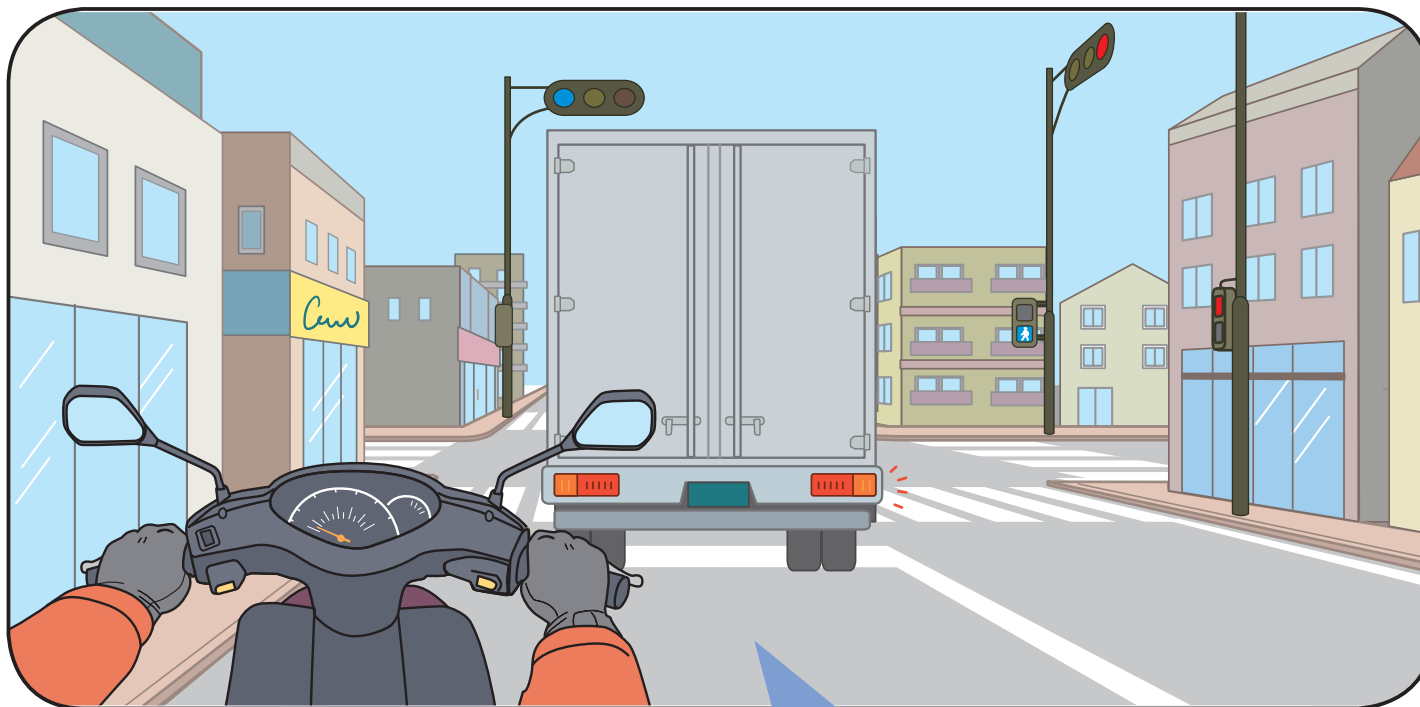


先行右折車がいる時（二輪車編）



あなたは青信号の交差点にさしかかっています。
前方のトラックは、交差点を右折するようです。

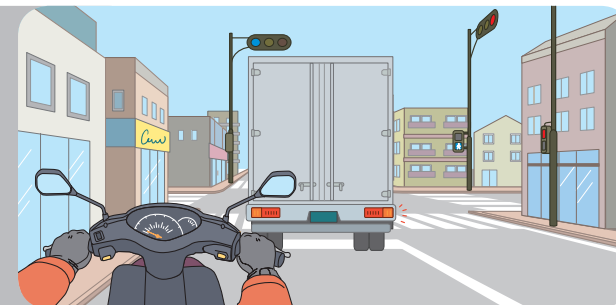
安全に通過するには、
どのようなことを予測する
必要がありますか？

【使用上の注意】

●営利目的での利用はおやめください ●内容の無断転載、無断改変、一部抜粋しての利用はおやめください ●その他、使用に関するご質問はお問い合わせください
本田技研工業(株) 安全運転普及本部 TEL:03(5412)1736

先行右折車がいる時（二輪車編）

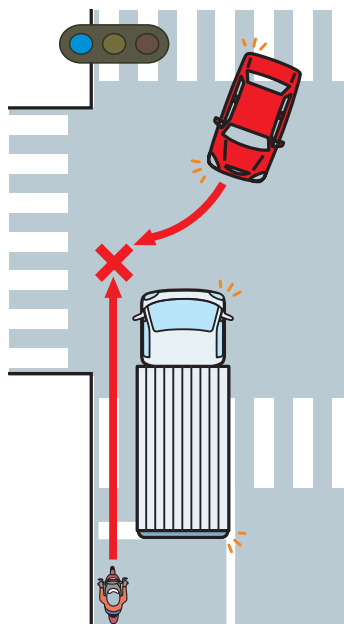
あなたは青信号の交差点にさしかかっています。
前方のトラックは、交差点を右折するようです。
安全に通過するには、どのようなことを予測する必要がありますか？



答え

このような状況ではこんな危険があります

- 右折待ちしているトラックの
かげに右折しようとしている
対向車がいる場合、そのまま
直進すると、そのクルマと衝
突する危険があります。



ここがポイント

対向車線の状況がわからない時は 右折車の存在を予測しておく

- このケースのように大型車が右折待ちをしていたり、交差点が渋滞しているなど、対向車線にクルマがいるかどうかわからない時は、右折しているクルマの存在を予測することが重要です。
- 右折待ちのトラックがいるため、対向右折車のドライバーからもあなたのバイクは見えません。交差点内が確認できる位置まで、いつでも止まれる速度で進み、右折車がないか確認してください。
- 右折しようとするドライバーは、対向車線で右折待ちするクルマの脇をすり抜けて交差点に進入してくるバイクや自転車に十分に注意しましょう。

【使用上の注意】

● 営利目的での利用はおやめください ● 内容の無断転載、無断改変、一部抜粋しての利用はおやめください ● その他、使用に関するご質問はお問い合わせください
本田技研工業（株）安全運転普及本部 TEL: 03 (5412) 1736