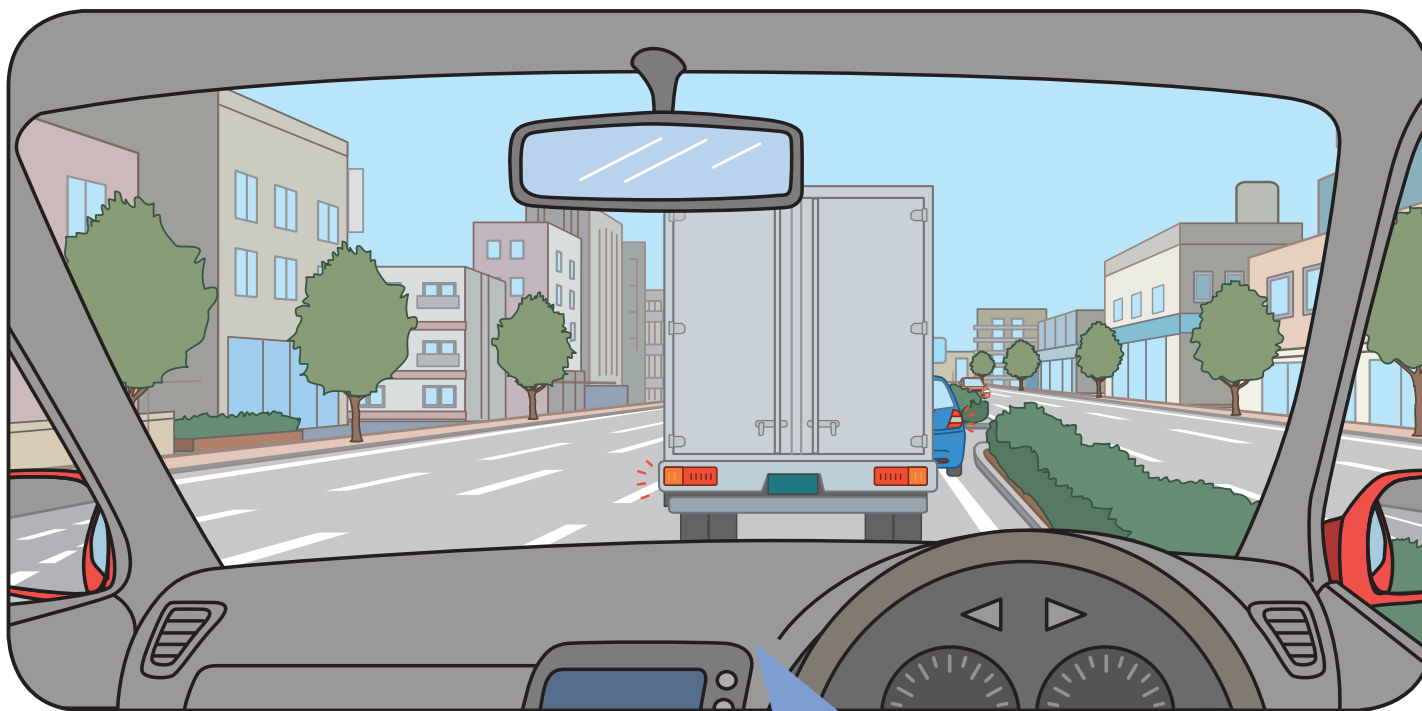


幹線道路の右側車線を走行している時（四輪車編）



あなたは幹線道路の右側車線を走行しています。
前方を走っているトラックが
左に車線変更しようとウィンカーを出しました。

安全に通過するには、
どのようなことを予測する
必要がありますか？

【使用上の注意】

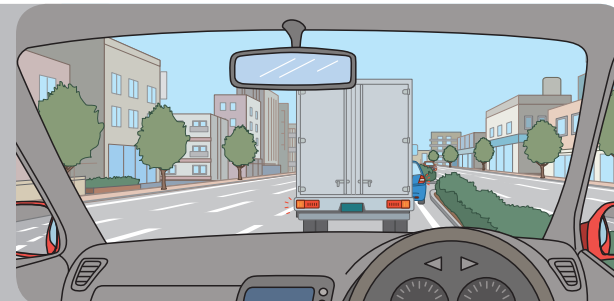
●営利目的での利用はおやめください ●内容の無断転載、無断改変、一部抜粋しての利用はおやめください ●その他、使用に関するご質問はお問い合わせください
本田技研工業(株) 安全運転普及本部 TEL:03(5412)1736

幹線道路の右側車線を走行している時（四輪車編）

あなたは幹線道路の右側車線を走行しています。

前方を走っているトラックが左に車線変更しようとしてウィンカーを出しました。

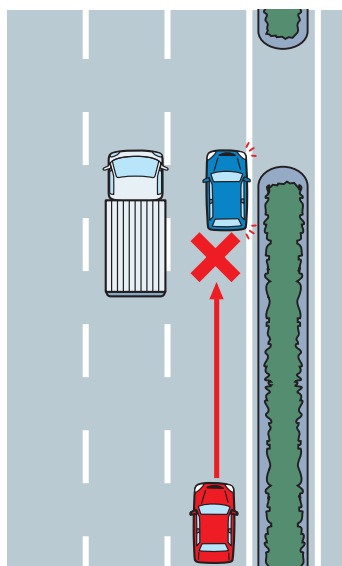
安全に通過するには、どのようなことを予測する必要がありますか？



答え

このような状況ではこんな危険があります

- トラックの先に停止しているクルマがいます。このクルマは中央分離帯の切れ目でUターンまたは右折しようとしているようです。前方をよく観ずに減速しないと、このクルマに追突する危険があります。



ここがポイント

トラックの後方を走行する場合は 車間距離（車間時間）を十分にとる

- 急いでいる時は前車がいなくなると、加速してしまいがちです。トラックの車線変更によって、その先に停車しているクルマがいたり、工事などで車線がふさがれていることを予測し、減速することが安全です。
- トラックなど大型車に追従していると前方の様子を把握しにくいので、十分な車間距離（車間時間2秒以上）をとってください。
- 中央分離帯の切れ目では突然、前車がUターンや右折をすることがあるので注意しましょう。

【使用上の注意】

●営利目的での利用はおやめください ●内容の無断転載、無断改変、一部抜粋しての利用はおやめください ●その他、使用に関するご質問はお問い合わせください
本田技研工業(株) 安全運転普及本部 TEL:03(5412)1736