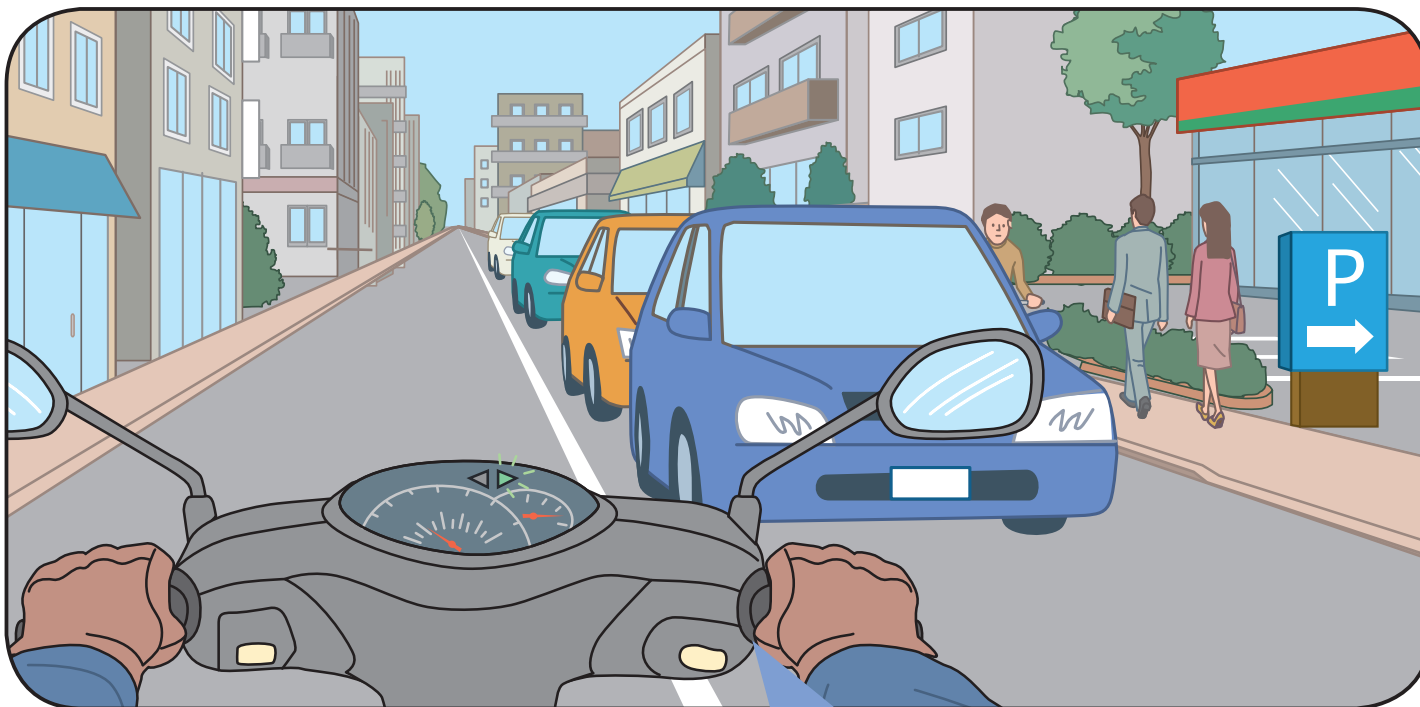


## 渋滞で停車中のクルマの間を右折する（二輪車編）



あなたは原付で右側の店舗の駐輪場に入るため、右折しようとしています。対向車線は渋滞中で、正面のクルマは停止しています。

安全に通過するには、  
どのようなことを予測する  
必要がありますか？

【使用上の注意】

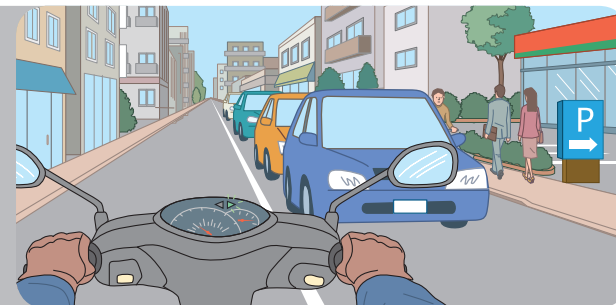
●営利目的での利用はおやめください ●内容の無断転載、無断改変、一部抜粋しての利用はおやめください ●その他、使用に関するご質問はお問い合わせください  
本田技研工業(株) 安全運転普及本部 TEL:03(5412)1736

## 渋滞で停車中のクルマの間を右折する（二輪車編）

あなたは原付で右側の店舗の駐輪場に入るため、右折しようとしています。

対向車線は渋滞中で、正面のクルマは停止しています。

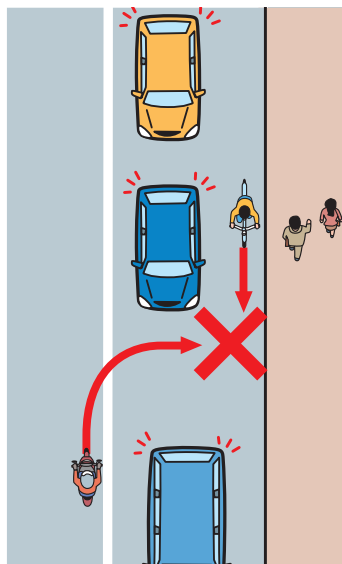
安全に通過するには、どのようなことを予測する必要がありますか？



### 答え

#### このような状況ではこんな危険があります

- 対向車線に停止しているクルマの側方を通り抜けようとしている自転車があります。そのまま右折すると、この自転車と衝突する危険があります。



### ここがポイント

#### 慌てて曲がらずに、対向車の死角などを十分に確認する

- このようなケースでは、対向車線のクルマが動き出さないうちに店舗の駐輪場に入ろうと、急いで曲がってしまいがちです。対向車の死角部分を確認しながら、慎重に曲がってください。
- 「クルマの側方に自転車やバイクがいるかもしれない」と見えない危険を予測し、クルマの側方が見える位置まで進んでから十分に確認することが大切です。
- 道路交通法では歩道に入る直前で一時停止することが義務づけられています。歩道を通行する歩行者や自転車にも注意しましょう。

#### 【使用上の注意】

● 営利目的での利用はおやめください ● 内容の無断転載、無断改変、一部抜粋しての利用はおやめください ● その他、使用に関するご質問はお問い合わせください  
本田技研工業（株）安全運転普及本部 TEL: 03 (5412) 1736