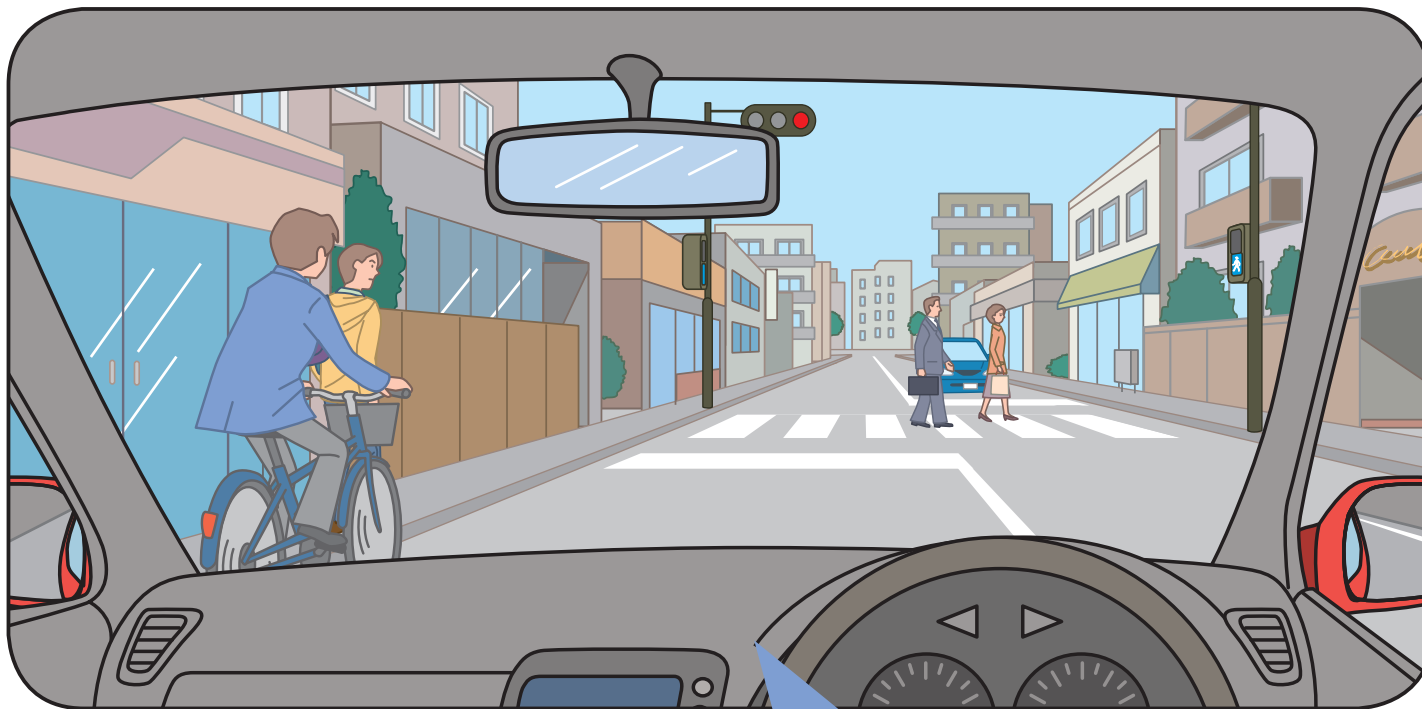


赤信号で停止しようとしている時（四輪車編）



信号機のある横断歩道に近づきました。
赤信号なので、あなたは停止線に合わせて
クルマを停止させようとしています。

安全に通過するには、
どのようなことを予測する必要がありますか？

【使用上の注意】

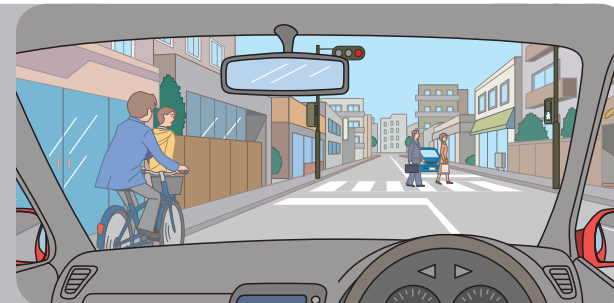
●営利目的での利用はおやめください ●内容の無断転載、無断改変、一部抜粋しての利用はおやめください ●その他、使用に関するご質問はお問い合わせください
本田技研工業(株) 安全運転普及本部 TEL:03(5412)1736

赤信号で停止しようとしている時（四輪車編）

信号機のある横断歩道に近づきました。

赤信号なので、あなたは停止線に合わせてクルマを停止させようとしています。

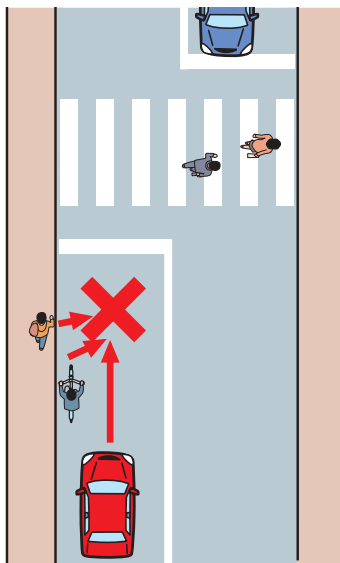
安全に通過するには、どのようなことを予測する必要がありますか？



答え

このような状況ではこんな危険があります

- 左側の歩道にいる男性は歩行者用の信号機を見ている。赤信号に変わる前に道路を横断しようと、あなたの前に飛び出してくる危険があります。同じように、左側にいる自転車も斜めに道路を横断しようとするかもしれません。



ここがポイント

漫然と前方だけを注視せず、 周囲の歩行者・自転車に注意する

- 前方の信号機や停止線だけを注視していると、急な歩行者・自転車の横断に気づくのが遅れます。できるだけ周囲の状況を意識するようにしてください。
- 道路を横断しようとする歩行者や自転車は、必ずしも信号機のある場所まで行って横断するとは限りません。少しでも早く横断しようと斜め横断をする歩行者や自転車もいることを予測しておきましょう。
- 歩行者や自転車利用者は、道路の斜め横断は事故につながることもあるので控えてください。

【使用上の注意】

● 営利目的での利用はおやめください ● 内容の無断転載、無断改変、一部抜粋しての利用はおやめください ● その他、使用に関するご質問はお問い合わせください
本田技研工業(株) 安全運転普及本部 TEL:03(5412)1736