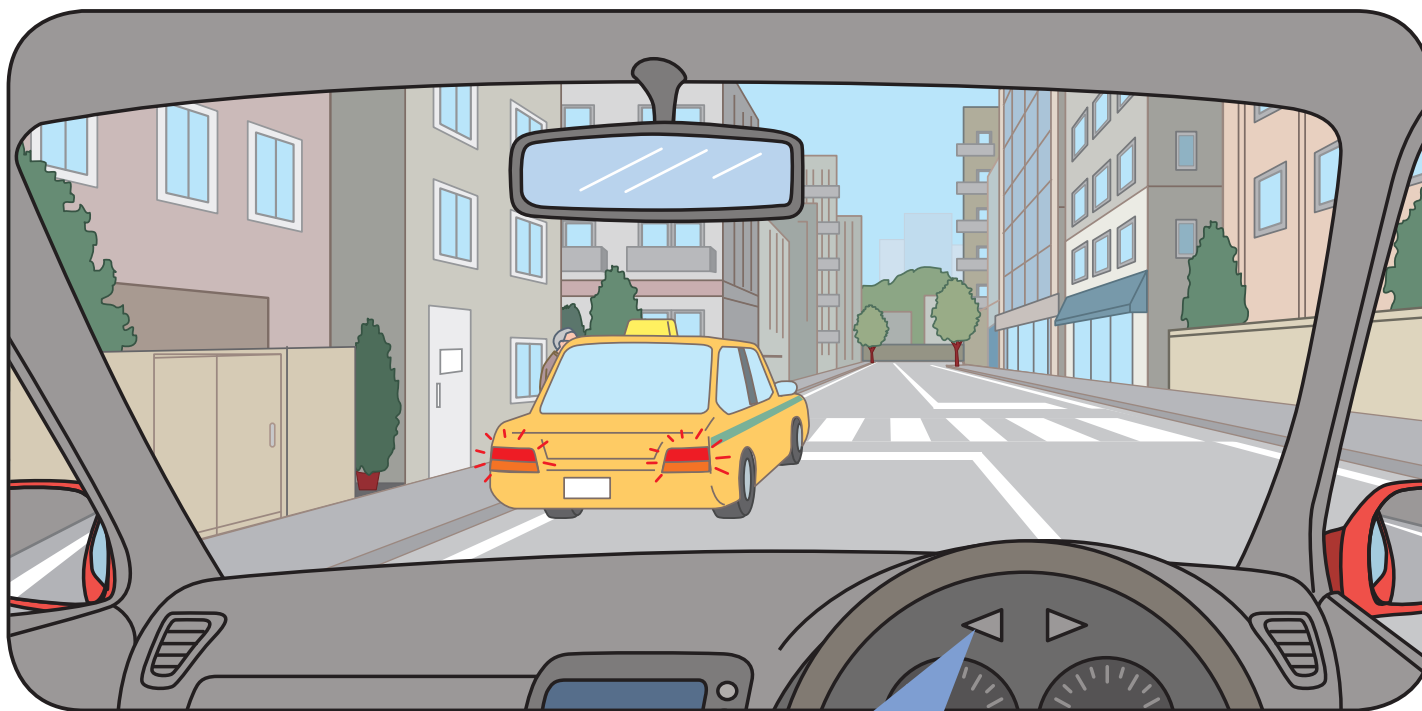


横断歩道の手前に車両が停車している時（四輪車編）



前方を走っているタクシーが停車したので、あなたはタクシーを追い越そうとしています。停車したタクシーの先には横断歩道があります。

安全に通過するには、どのようなことを予測する必要がありますか？

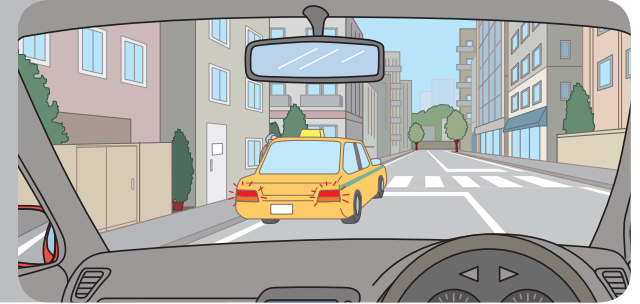
【使用上の注意】

●営利目的での利用はおやめください ●内容の無断転載、無断改変、一部抜粋しての利用はおやめください ●その他、使用に関するご質問はお問い合わせください
本田技研工業(株) 安全運転普及本部 TEL:03(5412)1736

横断歩道の手前に車両が停車している時（四輪車編）

前方を走っているタクシーが停車したので、あなたはタクシーを追い越そうとしています。停車したタクシーの先には横断歩道があります。

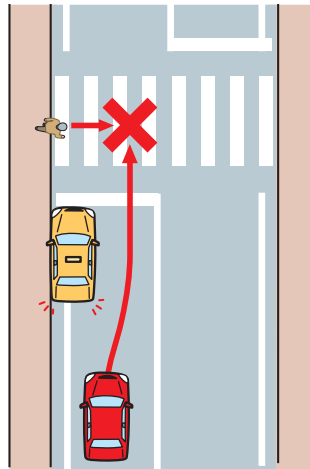
安全に通過するには、どのようなことを予測する必要がありますか？



答え

このような状況ではこんな危険があります

- 停車したタクシーのカゲに高齢者がいます。この高齢者は横断歩道を渡ろうとしているので、横断歩道の手前で一時停止して左右の安全確認をしないと、高齢者と衝突する危険があります。さらに高齢歩行者が通り過ぎた後、タクシーが突然、走り出す可能性もあります。



またタクシーに乗ろうと、右側から慌てて歩行者が道路に飛び出してくるかもしれません。

ここがポイント

停車車両がいる場合は横断歩道の手前で必ず一時停止して左右の安全確認を行う

- このような状況では、停車車両の死角にいる歩行者をドライバーが見落とすことがあります。道路交通法では横断歩道（自転車横断帯）や、その手前で停止している車両等がある場合、停止している車両等の側方を通過してその前方に出ようとする時は、その前方に出る前に一時停止することが定められています。ドライバーは横断歩道の手前で必ず一時停止して歩行者や自転車がないか確かめてから通過してください。
- タクシーは、あなたのクルマが後方から近づいていることに気づかず、急発進することがあります。また、タクシーに乗ろうとする歩行者が道路に飛び出してくる場合もあるので、停車しているタクシーの側方を通過する時は様々な危険を予測しておく必要があります。
- 歩行者は横断歩道の付近にクルマなどが停止している場合は、そのクルマのカゲから別のクルマが来ていないか十分に確認して横断歩道を渡りましょう。

【使用上の注意】

● 営利目的での利用はおやめください ● 内容の無断転載、無断改変、一部抜粋しての利用はおやめください ● その他、使用に関するご質問はお問い合わせください

本田技研工業（株）安全運転普及本部 TEL:03(5412)1736

©本田技研工業（株）



Honda 安全運転普及本部