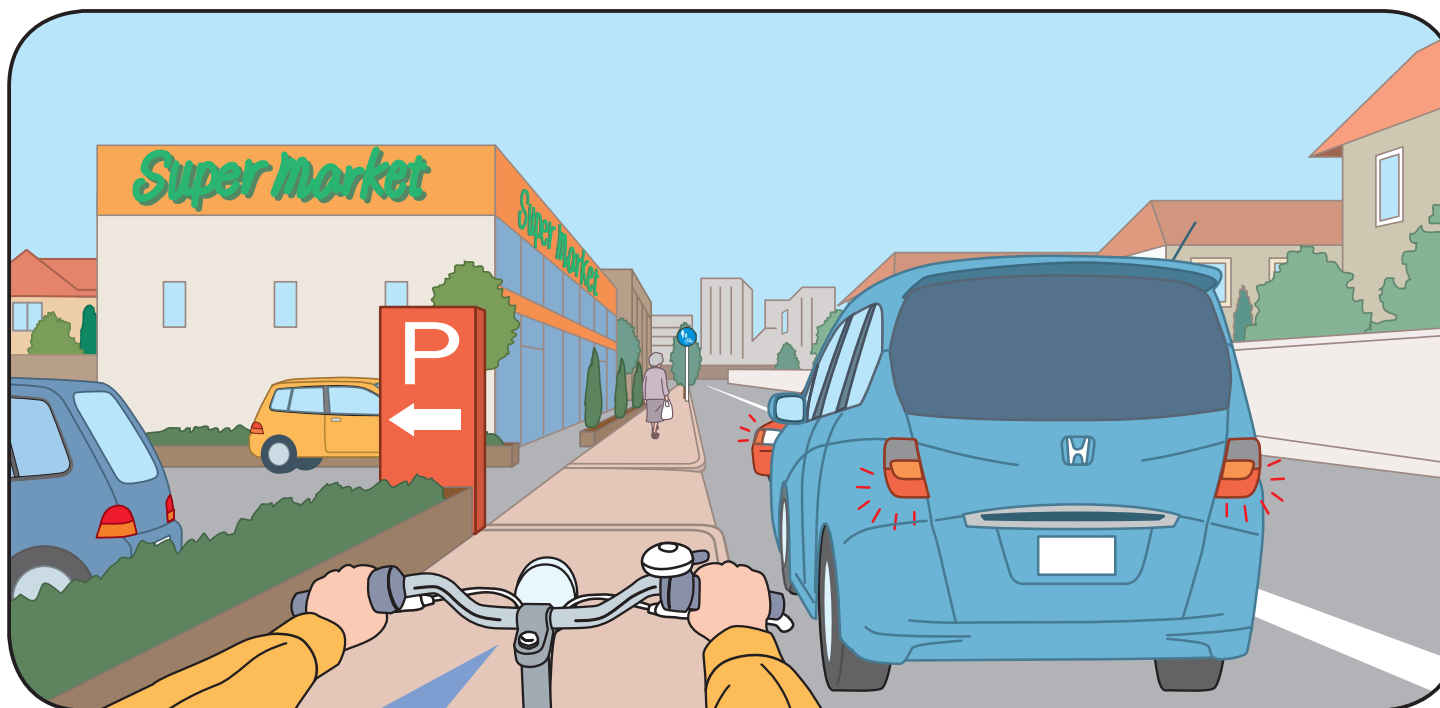


## 駐車場の出入口を通過する時（自転車編）



あなたは自転車通行可の歩道を走っています。  
スーパーの駐車場の出入口の手前で右側にいるクルマが  
停車しました。

このような時、どんなことに気をつければ良いか考えてみましょう。

【使用上の注意】

●営利目的での利用はおやめください ●内容の無断転載、無断改変、一部抜粋しての利用はおやめください ●その他、使用に関するご質問はお問い合わせください  
本田技研工業(株) 安全運転普及本部 TEL:03 (5412) 1736

## 駐車場の出入口を通過する時（自転車編）

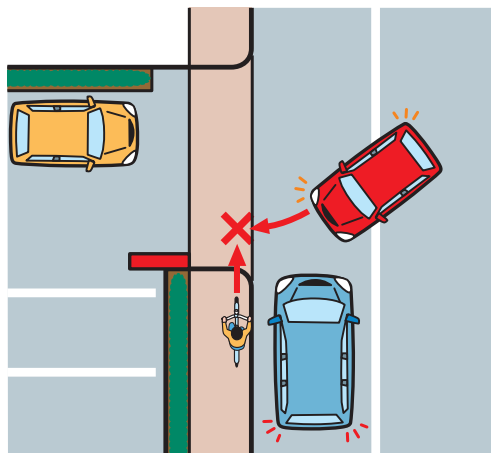
あなたは自転車通行可の歩道を走っています。  
スーパーの駐車場の出入口の手前で右側にあるクルマが停車しました。  
このような時、どんなことに気をつければ良いか考えてみましょう。



### 答え

#### このような状況ではこんな危険があります

- 左側に停車しているクルマの陰に、駐車場に入ろうとしている右折車があります。右折車のドライバーからあなたの自転車は見えません。あなたが徐行せずに直進すると、この右折車と衝突する危険があります。



### ここがポイント

#### 歩道を横切ろうとする右折車の存在を予測する

##### 〈自転車利用者〉

- 右折車のドライバーは対向車に道を譲ってもらうと、「早く行かなければいけない」と急いで右折しがちになります。そのため、歩道を走っている自転車の存在を見落とすことがあります。駐車場の出入口などクルマが歩道を横切る場所では、ドライバーが十分に安全確認をしていない場合があることを考え、クルマが来るかもしれないと予測し、いつでも止まれる準備をしておきましょう。
- 駐停車車両がつくり出す死角にはクルマや自転車、歩行者が隠れていることがあるので、通過する際は十分に注意してください。
- スーパーなど人がよく集まる場所では、店舗から歩行者や自転車などが急に出てくることも予測し、いつでも止まれる速度で走行しましょう。

##### 〈ドライバー・ライダー〉

- 道路交通法では、車両は歩道または路側帯に入る直前で一時停止しなければならないと定められています。ドライバー・ライダーは右左折して歩道を横切る前に必ず止まって、歩道にいる歩行者や自転車の存在をよく確かめてください。

#### 【使用上の注意】

● 営利目的での利用はおやめください ● 内容の無断転載、無断改変、一部抜粋しての利用はおやめください ● その他、使用に関するご質問はお問い合わせください  
本田技研工業（株）安全運転普及本部 TEL:03 (5412) 1736