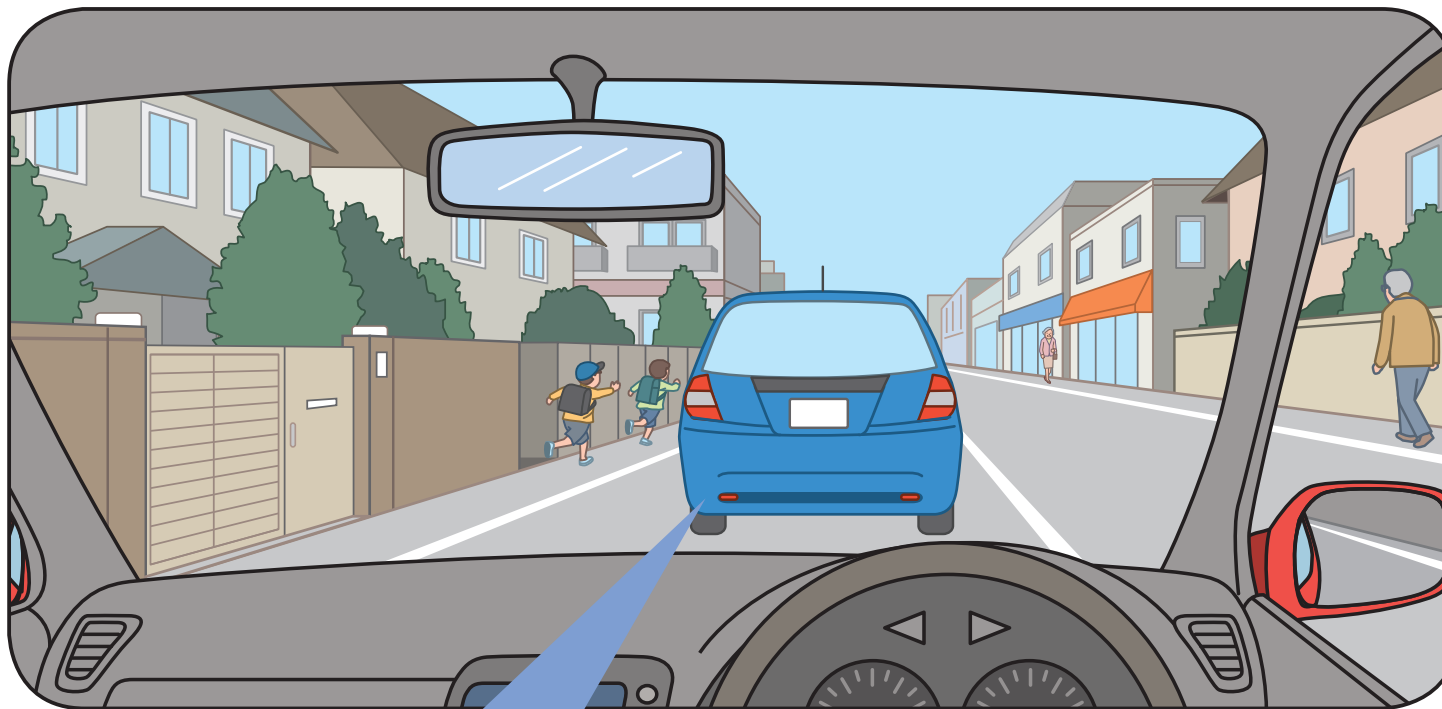


道路を子どもが走っている時（四輪車）



あなたは前車に続いて生活道路を走っています。
左側の路側帯の内側を二人の子どもが走っています。

安全に通過するには、
どのようなことを予
測する必要がありますか？

【使用上の注意】

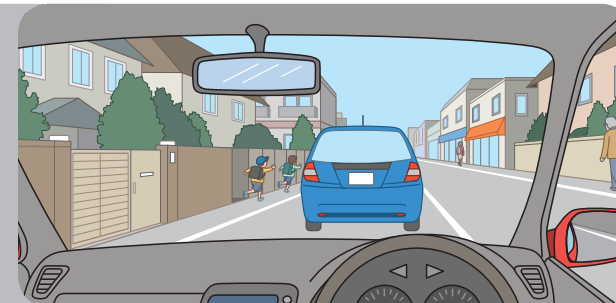
●営利目的での利用はおやめください ●内容の無断転載、無断改変、一部抜粋しての利用はおやめください ●その他、使用に関するご質問はお問い合わせください
本田技研工業（株）安全運転普及本部 TEL:03 (5412) 1736

道路を子どもが走っている時（四輪車）

あなたは前車に続いて生活道路を走っています。

左側の路側帯の内側を二人の子どもが走っています。

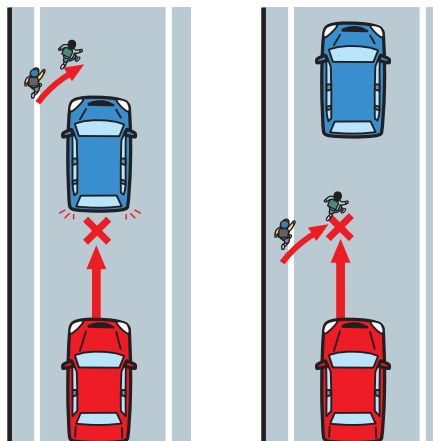
安全に通過するには、どのようなことを予測する必要がありますか？



答え

このような状況ではこんな危険があります

- 路側帯の内側を走っている子どもが前車の前に飛び出して、前車が急ブレーキをかけて停止するかもしれません。その際に、前車との車間を十分にとっていないと追突する危険があります。また、子どもがあなたのクルマの前に飛び出してくることも考えられます。さらに後続車がある場合は、あなたのクルマの急停止により、衝突される恐れもあります。



ここがポイント

子どもの飛び出しを予測し、前車との車間時間を2秒以上とる

- 子どもたちは追いかけてこに夢中で、クルマの存在に気づかない場合があります。前車や、あなたのクルマの前への飛び出しなど、子どもが急な行動をとることを予測しておく必要があります。
- 子どもの飛び出しなど何らかの影響で前車が急停止することがあります。前車に追従して走行する場面では、追突事故を防ぐために、十分な車間をとりましょう。この場合、車間距離ではなく、車間時間2秒以上を目安にすると、走行速度に応じた、一定の走行空間を確保することができます。
- 生活道路で歩行者の脇を通過する時は、歩行者の飛び出しなどに対応できるように速度を落とし、いつでも止まれる速度で走行してください。

【使用上の注意】

● 営利目的での利用はおやめください ● 内容の無断転載、無断改変、一部抜粋しての利用はおやめください ● その他、使用に関するご質問はお問い合わせください
本田技研工業（株）安全運転普及本部 TEL:03 (5412) 1736