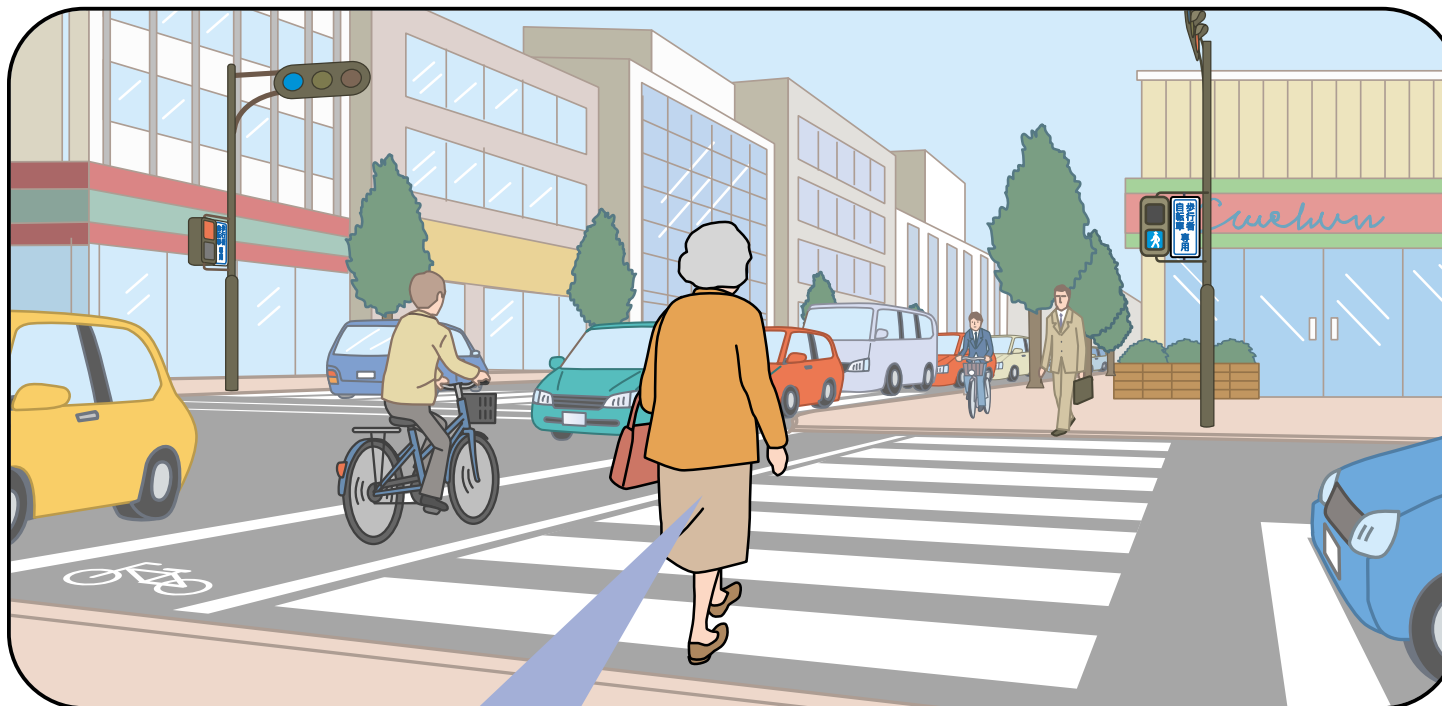


信号機のある交差点を横断する(歩行者)



あなたは市街地の交差点を横断しています。
対向する左側の車道の信号は青ですが、
渋滞しています。

安全に通過するには、
どのようなことを予
測する必要がありますか？

【使用上の注意】

●営利目的での利用はおやめください ●内容の無断転載、無断改変、一部抜粋しての利用はおやめください ●その他、使用に関するご質問はお問い合わせください
本田技研工業(株) 安全運転普及本部 TEL: 03 (5412) 1736

©本田技研工業(株)



本田技研工業株式会社
安全運転普及本部

信号機のある交差点を横断する(歩行者)

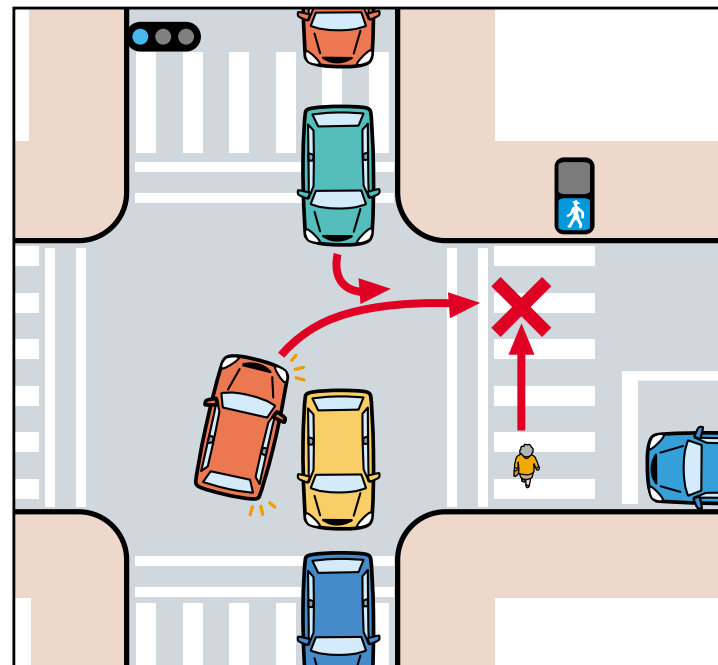
あなたは市街地の交差点を横断しています。
対向する左側の車道の信号は青ですが、渋滞しています。
安全に通過するには、どのようなことを予測する必要がありますか？



答え

このような状況ではこんな危険があります

あなたの左側の渋滞車両のカゲに右折待ちをしているクルマがいるかもしれません。そのクルマが、あなたに気づかずに横断歩道を横切って衝突する危険があります。また、左前方のクルマが渋滞回避のために急に左折してくるかもしれません。



ここがポイント

歩行者用信号機が青でも、交差点を右左折してくるクルマやバイクが横断歩道を横切ってくる可能性があります

- このようなケースではドライバーは、対向車線が渋滞しているうちに右折をしようと思い、急ぎや焦りの気持ちから横断中の歩行者を見落としている可能性があります。また、歩行者のほうが、クルマに気づいて止まってくれるだろうと考えているドライバーもいるかもしれません。歩行者用信号機が青でも周囲の安全確認をせずに渡るのは危険です。
- 交差点を横断する時は右左折してくるクルマやバイクの動きがわかるように、なるべく下を向いて歩かず、横断を始める前はもちろん、横断中も周囲の状況に注意を払いましょう。「見落とされているかもしれない」と考えて、クルマが減速するのを確かめてから渡ることも大切です。横断する前に青信号が点滅したら、渡らずに次の青まで待ちましょう。

【使用上の注意】

●営利目的での利用はおやめください ●内容の無断転載、無断改変、一部抜粋しての利用はおやめください ●その他、使用に関するご質問はお問い合わせください

本田技研工業(株) 安全運転普及本部 TEL: 03 (5412) 1736

©本田技研工業(株)



本田技研工業株式会社
安全運転普及本部