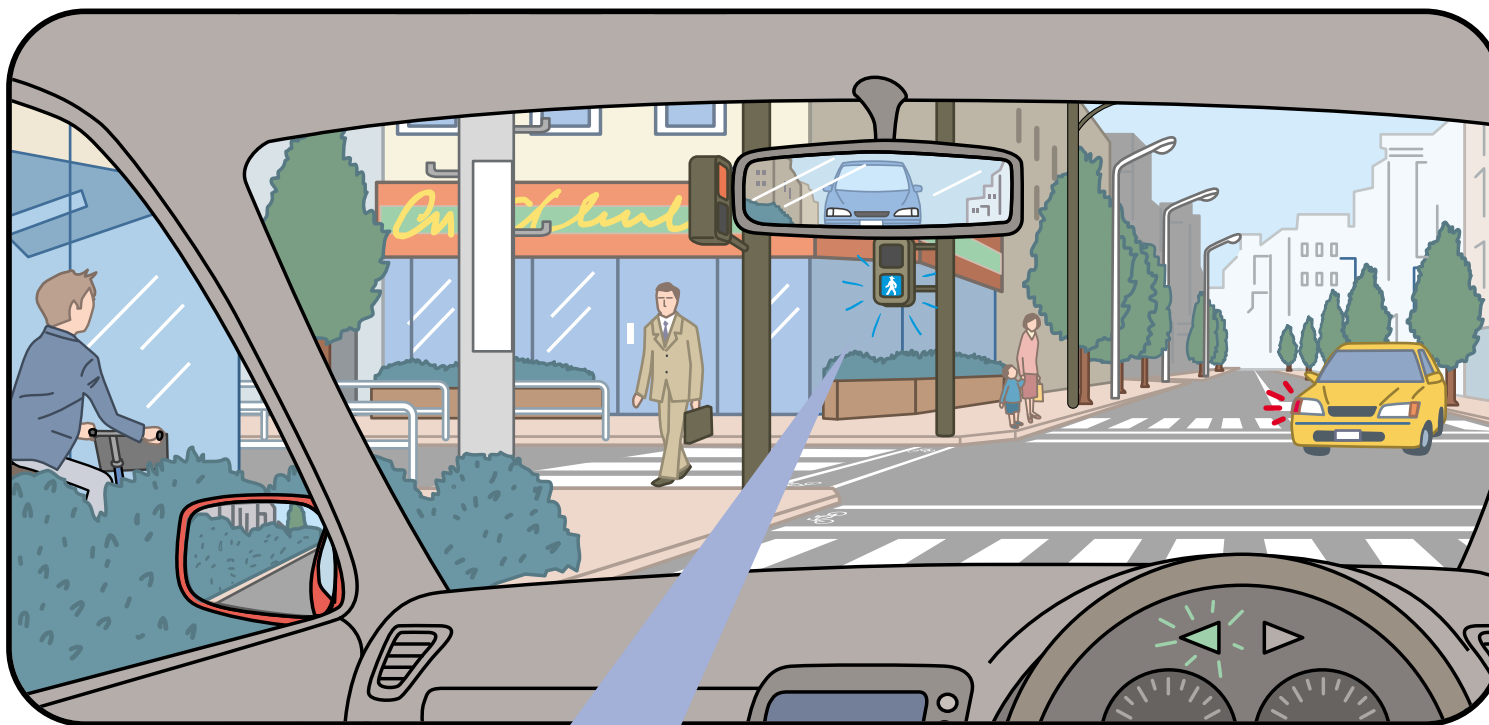


交差点の左折時(四輪車)



あなたは交差点を左折しようとしています。
歩行者・自転車専用の信号機が点滅を始めました。

安全に通過するには、
どのようなことを予
測する必要がありますか？

【使用上の注意】

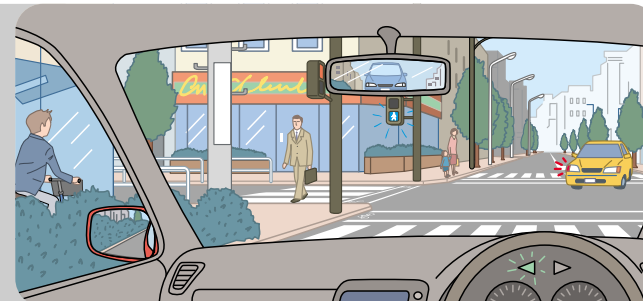
●営利目的での利用はおやめください ●内容の無断転載、無断改変、一部抜粋しての利用はおやめください ●その他、使用に関するご質問はお問い合わせください
本田技研工業(株) 安全運転普及本部 TEL:03(5412)1736

©本田技研工業(株)

交差点の左折時(四輪車)

あなたは交差点を左折しようとしています。
歩行者・自転車専用の信号機が点滅を始めました。

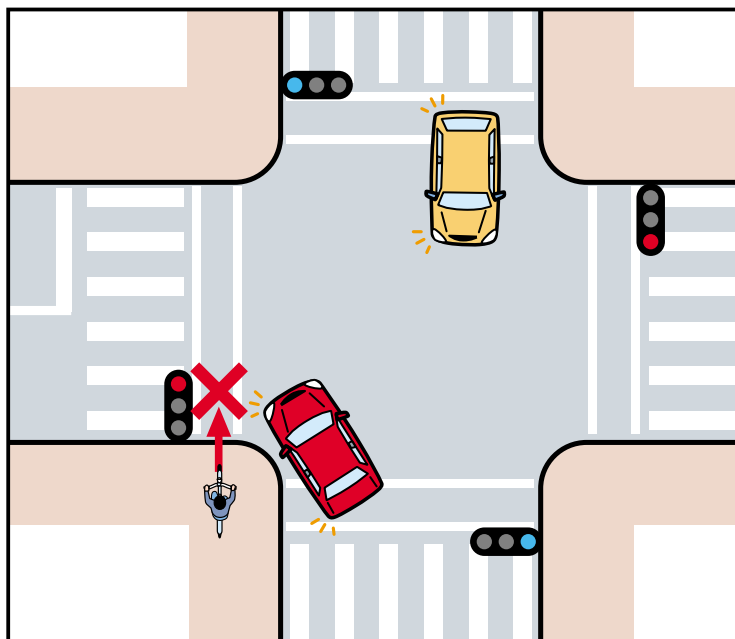
安全に通過するには、どのようなことを予測する必要がありますか？



答え

このような状況ではこんな危険があります

歩行者・自転車専用の信号が赤に変わる間に、歩道を走行している自転車がスピードを上げて交差点に進入してくる場合があります。



ここがポイント

歩行者・自転車専用の信号が青点滅時は、急いで横断しようとする自転車や歩行者に注意。

- 歩行者・自転車専用の信号が青点滅を開始すると、急いで横断する自転車や歩行者があらわれる場合があります。また、クルマは停止しているので、横断者側には道を譲っているものと判断される可能性もあります。そうした横断者がいることを予測しておくことが事故防止につながります。
- 横断歩道の周辺は幅広く確認することが重要です。特に、歩道を自車と同じ方向に走行している自転車はミラーで確認しにくかったり、死角にも入りやすいため、左折時に横断歩道(自転車横断帯)を横切る時は必ず目視で左後方も確認することが大切です。

【使用上の注意】

●営利目的での利用はおやめください ●内容の無断転載、無断改変、一部抜粋しての利用はおやめください ●その他、使用に関するご質問はお問い合わせください

本田技研工業(株) 安全運転普及本部 TEL:03(5412)1736

©本田技研工業(株)



本田技研工業株式会社
安全運転普及本部