

試してみましょう!

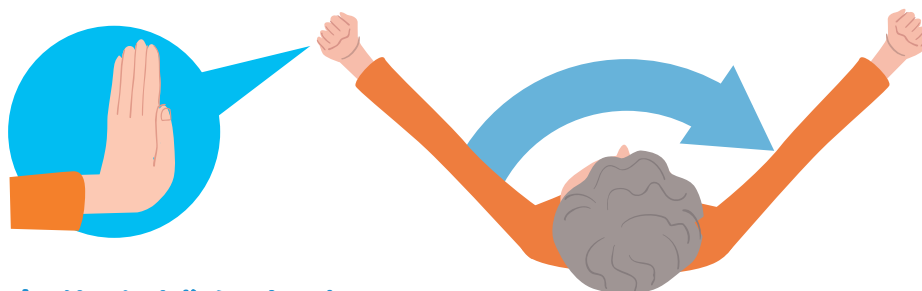
目の機能の変化を補う運転を心がけていただくために～ 水平視野の確認

水平視野の変化

有効視野は、年齢を重ねるに従って狭くなっていく傾向があります。

ご自分の水平視野を確認してみましょう

- まっすぐ前を向きます。
- 両腕をまっすぐ前に伸ばし、手先を上に向けたまま左右に広げます。
- 左右の手先が見えなくなったところで手を止めてください。
- 手を止めた位置でご自分のだいたいの水平視野がわかります。



目の機能の変化を補う方法

- 視野が狭いことにより運転中の見落としが多くなる傾向があります。
運転中は、頭や首を見る方に積極的に動かし、安全を確認するようにしましょう。



HPでは、目の機能の変化を補う方法を詳しくご紹介しています。ご参考にしてください。



【使用上の注意】

●営利目的での利用はおやめください ●内容の無断転載、無断改変、一部抜粋しての利用はおやめください ●その他、使用に関するご質問はお問い合わせください

本田技研工業(株)安全運転普及本部 TEL: 03(5412)1736

©本田技研工業(株)



本田技研工業株式会社
安全運転普及本部