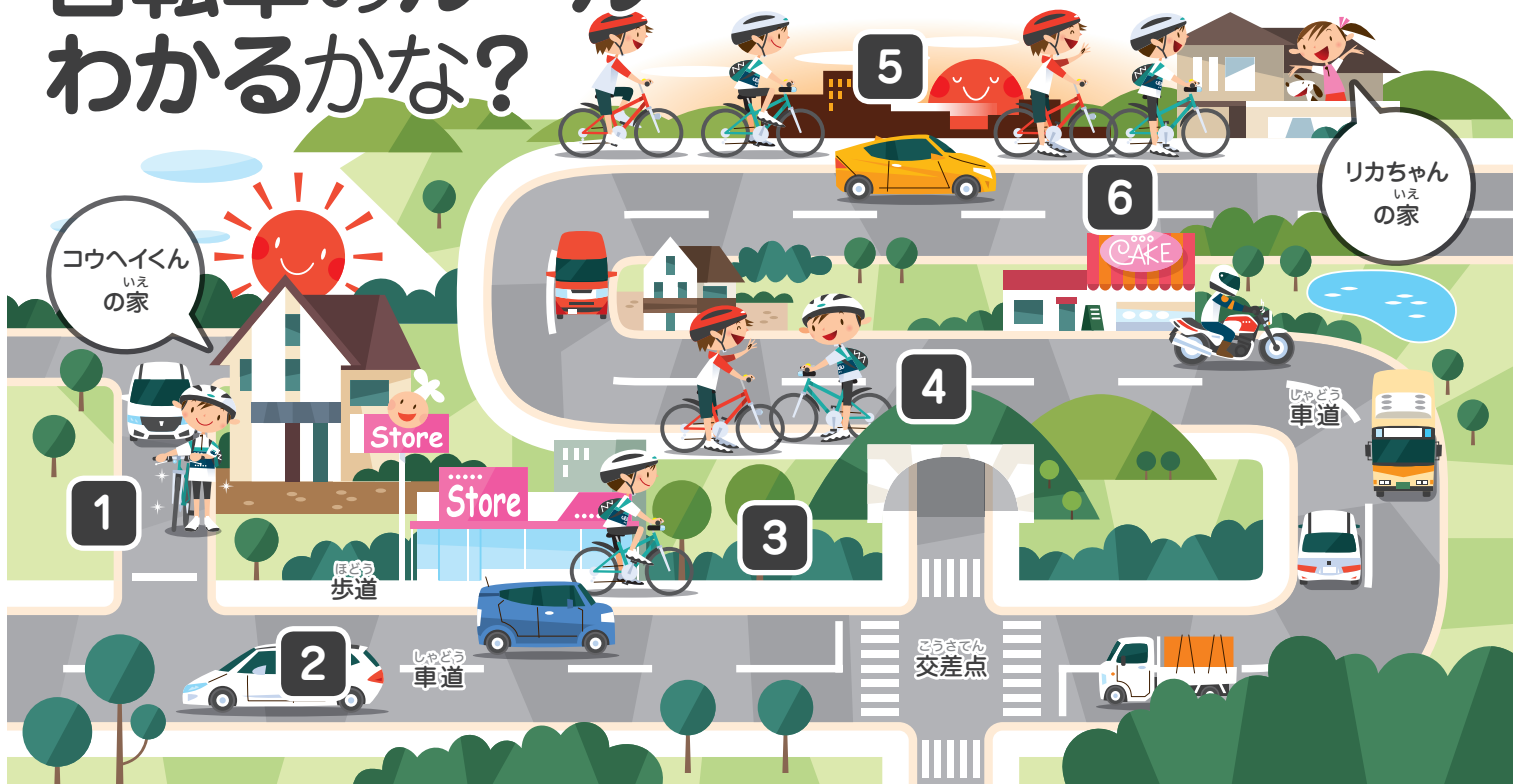


学校		クラス	
名前		年 組	

じてんしゃ 自転車のルール わかるかな？



あたらしい じてんしゃ を かってもらって コウヘイクン(10才)。
お友達ちの リカちゃんの家まで しっかり 交通ルールを守って 行けるでしょうか？

- 1 コウヘイクンが じてんしゃ の じてんしゃ に乗って 出発しようとしています。 自転車に乗る時は 右・左のどちら側から 乗ることが正しいでしょうか？

みぎがわ 右側 • ひだりがわ 左側
- 2 道路には「歩道」と「車道」があります。 10才のコウヘイクンは 自転車でどちらを 走ればいいでしょうか？

ほどう 歩道 • しゃどう 車道 • どちらでも
- 3 前に交差点が見えてきました。 コウヘイクンは どうしますか？

いったんていし 一旦停止して右・左・右・後ろ かくにん 確認して発進します • さゆう 左右の道路はクルマやバイクが来て いないようなのでそのまま通過します
- 4 途中で お友達ちのユウタクんに 会ったので 一緒に リカちゃんの家に行きことにしました。右のイラストで 正しい走り方は どちらでしょうか？

たてにならば • よこにならば
- 5 まわりが だんだん 薄暗くなってきました。 そのとき 何をすればいいと 思いますか？

じてんしゃ 自転車のライトを てんとう 点灯する • うたを 歌う
- 6 リカちゃんの家に着きました。自転車を降りる時は 右・左のどちら側へ 降りることが 正しいでしょうか？

みぎがわ 右側 • ひだりがわ 左側

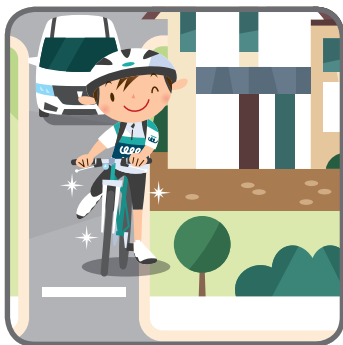
自転車のルール わかるかな？

答え



1 ひだりがわ 左側

自転車は左側から乗りましょう。右側から乗ると、自転車の右側から走ってくるクルマやバイクとぶつかる危険性があります。必ず左側から乗りましょう！



2 どちらでも

自転車は車道の中央から左側部分の端を走ります。ただし13歳未満の子どもや高齢者、安全を確保できない場合は歩道を通行できます。



3 いったんていし 一旦停止する

一旦停止をして、右・左・右・後ろを見て、クルマやバイク、自転車などが通って来ないか確認します。



4 たてにならぶ

お友達と一緒に自転車に乗って、遊びに行く時は必ず一列になって、走行しましょう。横に広がっていると、クルマやバイク、歩行者などとぶつかってしまう危険性があります。



5 ライトを点灯する

夜間、および暗い場所ではライトを点灯しなければいけません。また出発時にライトが点灯するか確認してから、出発するようにしましょう。



6 ひだりがわ 左側

自転車は左側へ降りましょう。右側へ降りると、自転車の右側から走ってくるクルマやバイクとぶつかる危険性があります。必ず左側から降りましょう。

