

Honda SENSING Elite Next Generation

狙い

事故ゼロ社会の実現を目指す革新の安全運転支援システム

技術内容 ※

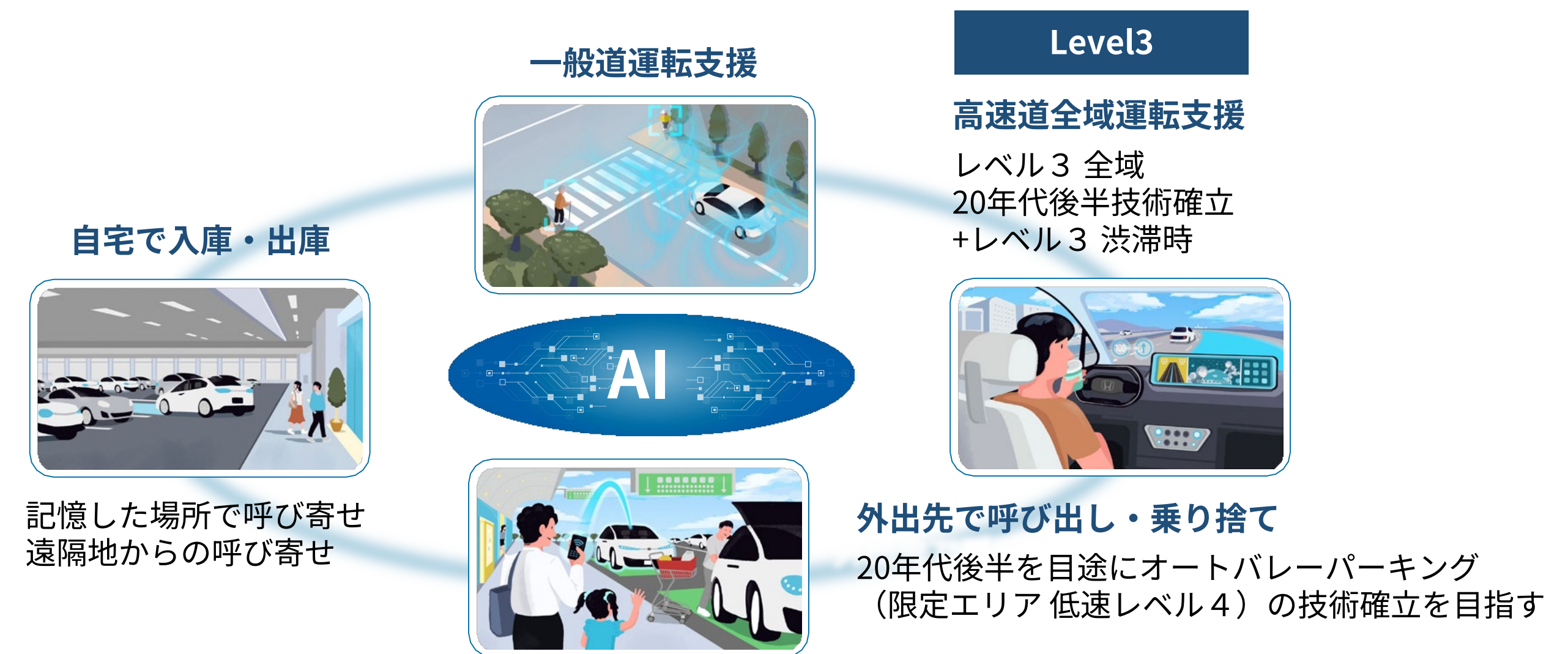
※各技術の適用は各国の法規に準拠します

一般道の複雑な環境における
認知・理解技術により
自宅から目的地まで一般道も含めた
安全安心シームレスな移動を支援

複雑な環境にも対応する高度な認識と
制御を開発し一般道も含めた運転支援を実現する

技術の特徴

- ・リスク予測による事故回避
- ・走路理解による一般道運転負荷軽減



一般道の複雑な環境における認知・理解技術にAI技術を投入することで
あらゆるシーンにおいて、さらなる事故低減に繋げることを目指す

Honda独自AI 概念的に対象を理解する“独自のAI技術”で無限にパターンが存在する対象物でも人の様に判断する

