

環境マネジメント

環境監査

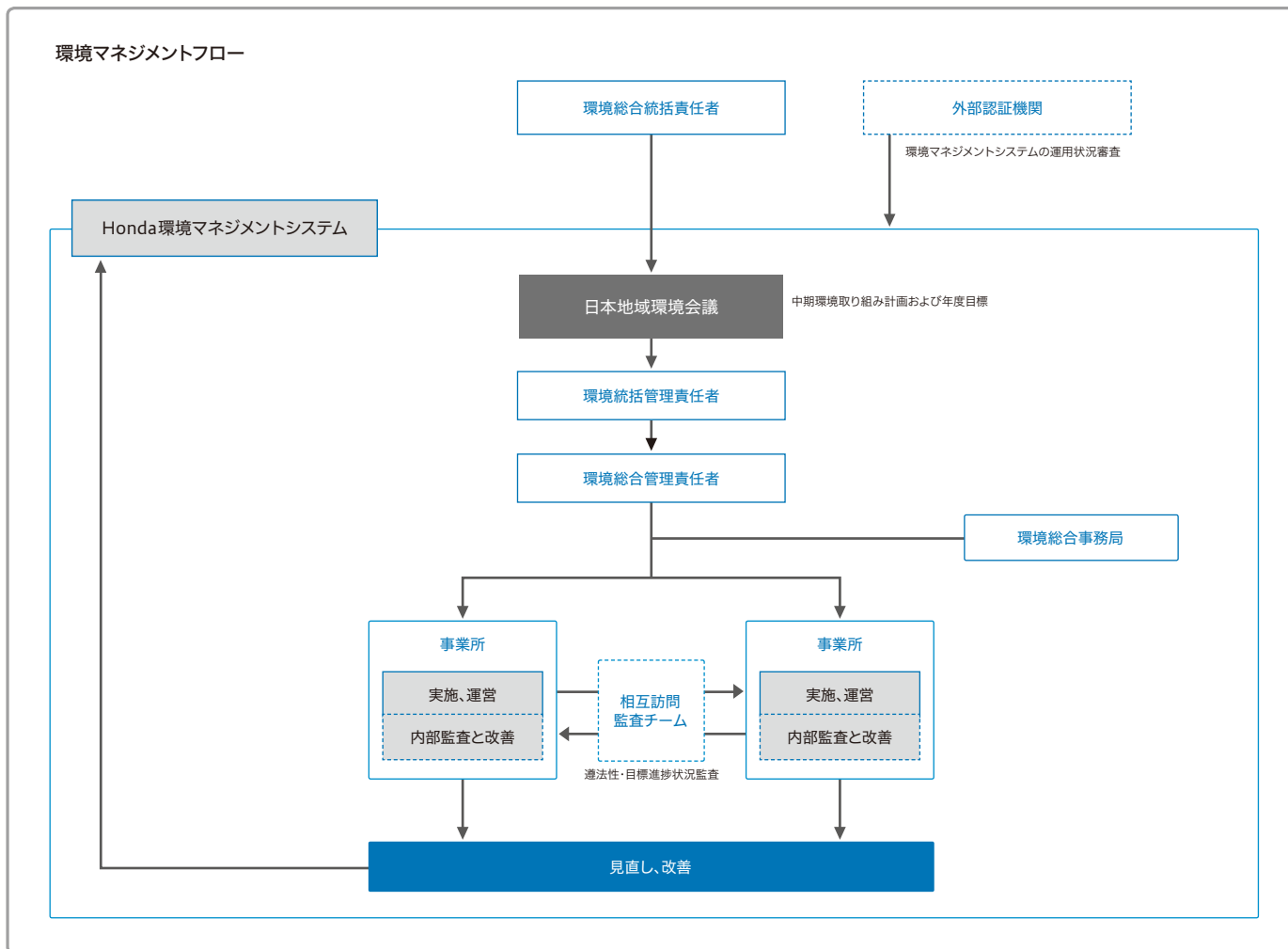
Honda環境マネジメントシステム

日本地域における環境保全活動は、「日本地域環境会議」において決定される中期環境取り組み計画と、年度目標をもとにした環境マネジメントプログラムに沿って進められています。

1997年度までに当時の国内すべての生産事業所^{※1}で取得を完了したISO14001システムは、2010年度に1つに統合。2014年度には埼玉製作所寄居完成車工場に拡大され運用されました。さらに2015年度には生産事業所とオフィスのシステムを統合。本田技研工業(株)のほぼすべての事業所が同一の環境マネジメントシステムを運用し効率よく推進することで、環境方針の一貫性、遵法性、環境施策のPDCA展開など、推進レベルの継続的向上を狙った管理を実施していきます。2017年度には、2015年版の新規格での統合認証を目指しています。

また、この各事業所環境マネジメントシステムに対し、事業所内部監査、事業所相互訪問監査などの内部監査と、審査登録機関の外部監査を実施しています。指摘事項に対しては、迅速な是正対応を図っています。加えて、内部監査強化のため、事前の内部監査員研修を実施しています。

※1 1997年当時は埼玉製作所、栃木製作所、浜松製作所、鈴鹿製作所、熊本製作所の5製作所



2017年6月現在