

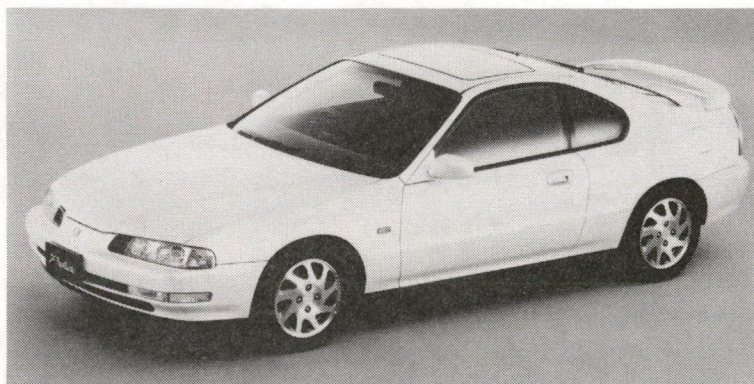
1995年1月12日

プレリウドにSi VTEC 特別仕様車「スポーツ ステージ バージョンG」と Si 特別仕様車「プライベート ステージ」を設定し発売

本田技研工業(株)は、個性的なスタイリングと爽快な走りで高い評価を得ているプレリウドに、スポーティな特別仕様車「スポーツ ステージ」の4速オートマチック仕様車「バージョンG」を追加設定し1月20日より。また、好評のSi 特別仕様車「プライベート ステージ」の新モデルを1月13日より全国のベルノ店から発売する。

- 新設定のSi VTEC 特別仕様車「スポーツ ステージ バージョンG」の主な特長は、2.2リットルDOHC VTECエンジン搭載のSi VTECタイプの4速オートマチック仕様車をベースに、
- ヘッドクリアランスも十分に確保した薄型電動アウターズライド・サンルーフを装備。
 - LEDハイマウント・ストップランプ内蔵トランクスポイラー採用でよりスポーティに外観を演出。
 - 高速道路などの走行で便利なクルーズコントロールを装備。
 - ボディカラーには、専用色のフロストホワイトを始め、グラナダブラック・パール、セブリングシルバー・メタリック、ミラノレッドの計4色を設定。

Si 特別仕様車「プライベート ステージ」の主な特長は、充電機能付キーレスエントリーや専用モケットシートの特別装備に加え、新たに、お客様の好みに合わせてトランクスポイラー、サンルーフ、アルミホイールの中からいずれか1つを選択可能とした。また、ボディカラーには、セブリングシルバー・メタリック、グラナダブラック・パール、ミラノレッドの計3色を用意している。



プレリウド Si VTEC 特別仕様車 スポーツ ステージ バージョンG

●販売計画台数 (国内・月間)	プレリウド合計	1,500台
●希望小売価格 (全国統一、消費税含まず)		
Si VTEC 特別仕様車「スポーツ ステージ バージョンG」		2,275,000円
Si 特別仕様車「プライベート ステージ」		1,898,000円

- 注 1. 価格は5速マニュアル車(プライベート ステージ)
2. 7ポジション電子制御4速オートマチック車は95千円高(プライベート ステージ)
3. スポーツ ステージ バージョンGは4ATのみの設定。