

1993年2月25日

ホンダ NSXに、安全装備などを充実させた新タイプを設定

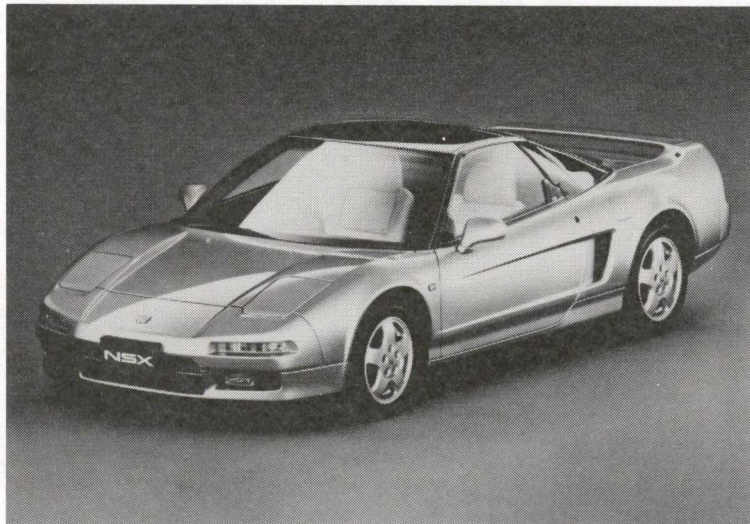
本田技研工業(株)は、本格的なミッドシップスポーツカーとして、高い評価を得ているNSXに、助手席用SRSエアバッグの設定やパワーステアリングをマニュアル車にも用意するなど、機能・装備を充実させたタイプを追加し、2月26日より全国のベルノ店から発売する。

追加タイプの主な内容

- 助手席用SRSエアバッグシステムを両席シートベルトプリテンショナーとセットでオプション設定
 - 従来の4速AT車に加え、5速マニュアル車にも電動パワーステアリング装備車を設定
 - フルオートエアコンディショナーには、オゾン層を破壊しない新冷媒R134aを採用
 - 盗難やいたづらを防止するセキュリティシステム*を標準装備
- など、安全・環境に一層配慮し、機能・装備を充実させている。

*キーを使わず強制的にドアなどを開けようとするときハザードランプの点滅、及び専用ホーンで異常を知らせるシステム

ボディ色やエクセーヌ仕様の内装など任意に選べる特別注文制度を充実し、さらに高度な運動性能を持つ「タイプR」とともに、NSXのバリエーションは一層広がり、お客様の要望に幅広く応えられるものとなった。



NSX

●希望小売価格 (消費税含まず)

主な標準装備 (運転席用SRSエアバッグシステム、フルオートエアコンディショナー)
 (セキュリティシステム、ホンダBOSEサウンドシステム など)

単位：千円

東京	名古屋	大阪	福岡	仙台	札幌
8,307	8,318	8,323	8,334	8,311	8,348

- 注)1. 価格は、5速マニュアル車
 2. 電動パワーステアリングは、40万円高
 3. 4速オートマチック車は、電動パワーステアリングとセットで60万円高
 4. 助手席SRSエアバッグは、両席シートベルトプリテンショナーとセットで20万円高

■カスタムオーダープラン(特別注文制度)を充実

お客様の個性を一層反映させるカスタムオーダープランに、以下の内容を追加した。

- ボディカラーに ①モンテカルロブルー・パール ②ベイリーフ・グリーン ③エストリルターコイズ・パール ④クエーサーグレイ・パール ⑤クランベリーレッド・パールの5色を設定 (③、④、⑤については順次生産開始予定)
 … 価格/35万円 (パール系は更に15万円高)
- シート地とドアライニング地に、エクセーヌを用意
 … 価格/シート地10万円 (+ドアライニング地は更に2万円高)

●主要諸元

車名・型式	5速マニュアル		4速オートマチック
	ホンダ・E-NAI		
寸法・重量	全長×全幅×全高(m)	4,430×1,810×1,170	
	ホイールベース(m)	2,530	
	トレッド(m)	前	1,510
		後	1,530
	最低地上高(m)	0,135	
	車両重量(kg)	1,350(電動パワーステアリング装着車は1,360)	1,390
	乗車定員(名)	2	
	客室内寸法(m)	長さ	0,970
		幅	1,460
		高さ	0,980
エンジン	エンジン型式	C30A	
	エンジン種類・シリンダー数	水冷V型6気筒横置(無鉛プレミアムガソリン使用)	
	燃焼室形式	ペントルーフ形	
	弁機構	DOHCベルト駆動 吸気2 排気2	
	総排気量(cc)	2,977	
	内径×行程(mm)	90.0×78.0	
	圧縮比	10.2	
	燃料供給装置形式	電子燃料噴射式(ホンダPGM-FI)	
	燃料ポンプ形式	電動式	
	燃料タンク容量(ℓ)	70	
	潤滑油容量(ℓ)	6.3	
	潤滑方式	圧送式	
	点火装置形式	フル・トランジスタ式バッテリー点火	
性能	最高出力(PS/rpm)ネット値	280/7,300	265/6,800
	最大トルク(kgm/rpm)ネット値	30.0/5,400	
	燃料消費率(km/ℓ)	10モード走行(運輸省審査値)	7.1
		10・15モード走行(運輸省審査値)	9.0
		60km/h定地走行(運輸省届出値)	16.0
	最小回転半径(m)	5.8	
	制動停止距離(m)初速50km/h時	13.0	
動力伝達・走行装置	クラッチ形式	乾式複板ダイヤフラム	3要素1段2相形(ロックアップクラッチ付)
	変速機形式	常時噛合式	
	変速機操作方式	フロア・チェンジ式	
	変速比	1速	3.071
		2速	1.952
		3速	1.400
		4速	1.033
		5速	0.771
		後退	3.186
	減速比	4.062	
	ステアリング形式	ラック・ピニオン式	
	タイヤ(前・後)	前: 205/50ZR15・後: 225/50ZR16	
	主ブレーキの種類・形式	制動倍力装置	真空倍力式
		前後	油圧式ベンチレーテッドディスク
		作動系統及び制動車輪	2系統式 前右1輪-後左1輪・前左1輪-後右1輪
	制動力制御装置形式	スキッド・コントロール装置	
	サスペンション形式	ダブルウィッシュボーン式(前後)	
	スタビライザー形式	トーション・バー式(前後)	