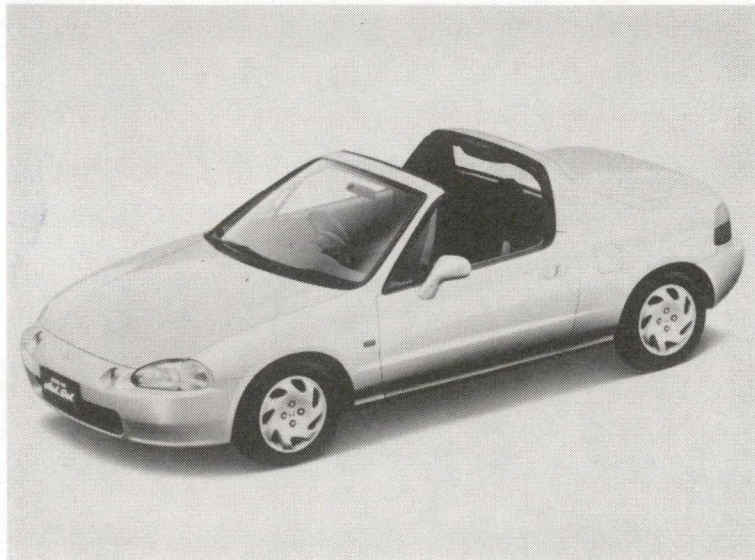


1992年9月24日

## CR-Xデルソル1.5ℓ VXiにトランストップ仕様を追加発売。

本田技研工業(株)は、オープンとクーペを一台で楽しめる斬新なコンセプトで人気のCR-Xデルソルシリーズに、1.5ℓ VTECエンジン(最高出力130PS/6,800rpm)を搭載したVXiにも電動オープンルーフ「トランストップ」仕様を設定し、9月25日より全国のベルノ店から発売する。

この、キャビンにしながら開閉できる電動オープンルーフ「トランストップ」は、従来1.6ℓのSiRにのみオプション設定されていたものであるが、今回の追加により全タイプに装着可能となり、一層幅広いお客さまに手軽なオープンエアクルージングを楽しんで戴けるものとした。



CR-Xデルソル VXi トランストップ仕様

●販売計画台数 (国内・月間) CR-Xデルソルシリーズ合計 800台

●希望小売価格 (消費税含まず)

■CR-Xデルソル VXi トランストップ仕様

単位：千円

東京	名古屋	大阪	福岡	仙台	札幌	
1,548	1,543	1,546	1,562	1,560	1,577	

注) 1. 価格は5速マニュアル車。

2. 電子制御ロックアップ機構付7ポジション4速オートマチックは86千円高。

3. オート・エアコンディショナーは175千円高。

4. 運転席用SRSエアバッグシステムは80千円高。

5. ABS+LSDはセットで150千円高。