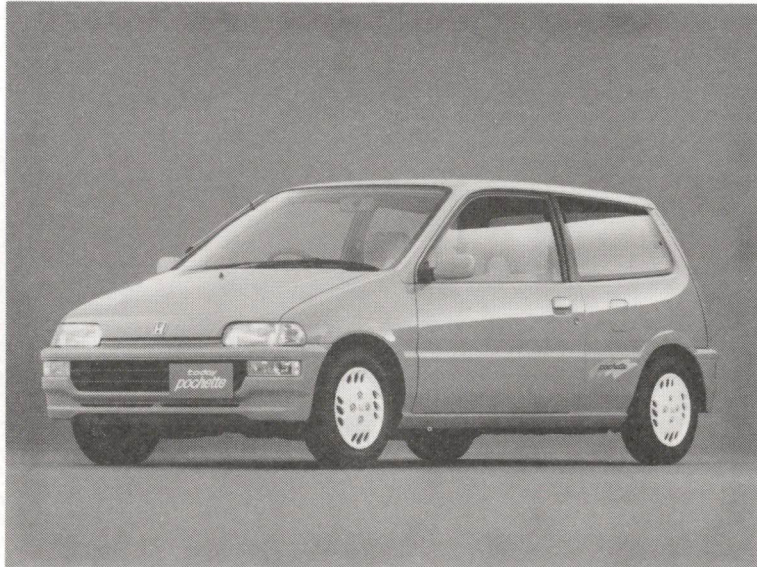


1992年1月7日

カラフルなボディカラーと充実装備の特別仕様車 「トゥデイ カラーポシエット」を発売

本田技研工業(株)は、キュートなスタイリングと軽快な走りで好評の「ホンダ トゥデイ」にポシエットをベースとし、10色のボディカラーの採用を始め内外装を一層充実させた、お買い得価格の特別仕様車「トゥデイ カラーポシエット」を新たに設定。1月8日より全国のプリモ店から発売する。

この特別仕様車は、6色の新色を含むカラフルな10色のボディカラーを用意し、また専用サイドストライプ、などを採用。お洒落な外観とすると共に、ハイパワーステレオ、パワーウィンドウ、パワーステアリング(オプション設定)など、快適装備を充実させ、お買い得感あふれる価格設定としたものである。



トゥデイ カラーポシエット特別仕様車

●販売計画台数 (国内・月間)

6,000台

●全国希望小売価格 (消費税含まず)

848,000円

- 注) 1. 価格は4速マニュアルミッション車。
2. 3速オートマチック車は、62千円高。
3. パワーステアリングは、40千円高で装着車を設定。

●トウデイ カラフルボシェットの特別装備内容

●10色のボディカラーの採用

- 新色
- ・ハーバードブルーP
 - ・ミラノレッド
 - ・カーニバルイエロー
 - ・キャプティバブルーP
 - ・マーメイドブルーP ('92/2月～)
 - ・ケアンズコーラル ('92/2月～)

●ハイパワーステレオ (20W×20W、CD対応一体型)

●パワーウィンドウ

●ウォッシャー付リアワイパー

●2スピード・ミスト機構・間欠付フロントワイパー

●全面ブロンズガラス

●専用サイドストライプ

●電動油圧方式パワーステアリング (メーカーオプション)