

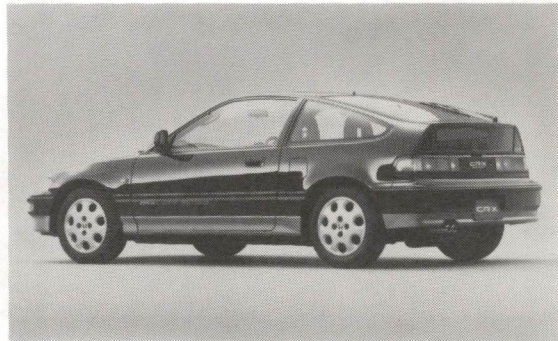
1990年9月20日

「シビック&CR-X」シリーズの装備を充実するとともに、 魅力ある特別仕様車5タイプを設定し発売

本田技研工業㈱は、俊敏な走りと扱い易さで高い評価を得ている「シビック&CR-X」シリーズの装備を充実、電動格納式リモコンドアミラーの新設やL.S.D.（リミテッドスリップデフ）の適応機種拡大ほか、シビックには後席3点式ELRシートベルト（シビックプロを除く）を全タイプに標準装備するとともに、特別仕様車としてシビックに「25XT・フォーミュラ」、「35XT・フォーミュラ」、「35X・グランドステージ」、「RTi・リミテッドエディション」の4タイプ、CR-Xに「1.5X・リミテッドエディションII」の限定車1タイプを設定し、9月21日より発売する。（シビック 35X・グランドステージのみ10月20日発売）尚、シビックはプリモ店、CR-Xはベルノ店よりそれぞれ発売となる。



シビック・3ドア 25XT・フォーミュラ



CR-X 1.5X・リミテッドエディションII

●販売計画台数（国内・月間）

シビックシリーズ	13,000台
CR-X（ [※] 限定車含む）	1,500台
※CR-X 1.5X・リミテッドエディションII	2,000台限定

「シビック & CR-X」シリーズの主な変更内容

●シビック（シビックプロを除く）

- 乗用車全機種に後席3点式ELRシートベルトを採用。（左右2名分採用
中央は2点式マニュアル）

シビック 3ドア

- VTECエンジン搭載のSiRIIは、電動格納式リモコンドアミラーの装備に加え、新たにビスカス・カップリング式L.S.D.（リミテッドスリップデフ）単独仕様タイプを設定。また、アルミホイールとサイドストライプをニューデザインとし、スポーティ感を強調した。
- Si・エクストラにも電動格納式リモコンドアミラーを装備。

シビックシャトル 5ドア

- 新たに53Uタイプにもリアワイパーを標準装備。

●CR-X

- 電動格納式リモコンドアミラー装備車の設定、SiRのパワーセット車にもビスカス・カップリング式L.S.D.（リミテッドスリップデフ）単独仕様タイプを設定、また、新デザインのアルミホイール装備車を新設し、よりスポーティ感を強調した。

特別仕様車の装備内容

●シビック

- 3ドア 25XT・フォーミュラ（1.5ℓデュアルキャブ仕様エンジン）
電動格納式リモコンドアミラー、プロジェクターフォグランプ、ハイマウントストップランプ（LED）付大型テールゲートスポイラー、新デザインのホイールキャップ等を採用し、若者をターゲットにしたスポーティバージョンとして新設。
- 4ドア 35XT・フォーミュラ（1.5ℓデュアルキャブ仕様エンジン）
電動格納式リモコンドアミラー、プロジェクターフォグランプ、新デザインのフルホイールキャップ等を採用し、スポーティバージョンとして新設。
- 4ドア 35Xグランド・ステージ（1.5ℓデュアルキャブ仕様エンジン）
電動格納式リモコンドアミラー、ベージュ色のフルホイールカバー、高級モケットの専用シート表皮及びドアライニング表皮、AM/FM付き4スピーカーカセットステレオ、オートエアコンなど充実装備のお買い得車を新設。

- 5ドア RTi・リミテッドエディション (1.6ℓ PGM FI仕様エンジン・4WD)
丸形大型フォグランプ、セミキャップ付きホワイトホイール、AM/FM付き4スピーカーカセットステレオなど4WDシーズンに向けて装備充実車の新設。

● CR-X

- 1.5X・リミテッドエディションII (1.5ℓデュアルキャブ仕様エンジン)
1.5Xのパワーセット装着車(パワーステアリング、パワーウィンドウ、電動格納式リモコンドアミラー)をベースに、AM/FM付き4スピーカーカセットステレオ、専用シート表皮及びドアライニング表皮、ツートーン塗装のバンパーガーニッシュ、全面ブロンズガラス、運転席側バニティミラー付きサンバイザーなど快適装備を施し、2,000台限定で発売する。

シビック希望小売価格

<消費税は含まず、単位・千円>

排気量		タイプ	東京	名古屋	大阪	福岡	仙台	札幌	
3 ド ア	1.3ℓ	23U	778	780	784	799	794	812	
		23L	901	903	907	922	917	935	
	1.5ℓ	25R	1,007	1,009	1,013	1,028	1,023	1,041	
		25X	1,131	1,133	1,137	1,152	1,147	1,165	
		25XT	1,186	1,188	1,192	1,207	1,202	1,220	
	1.6ℓ	25XT・フォーミュラ	1,204	1,206	1,210	1,225	1,220	1,238	
		Si・エクストラ	1,374	1,376	1,380	1,395	1,390	1,408	
		VTEC	SiR	1,469	1,471	1,475	1,490	1,485	1,503
	SiRII		1,559	1,561	1,565	1,580	1,575	1,593	
4 ド ア	1.3ℓ	33U	859	861	865	880	875	893	
	1.5ℓ	35M・エクストラ	1,072	1,074	1,078	1,093	1,088	1,106	
		35X・グランドステージ	1,354	1,356	1,360	1,375	1,370	1,388	
		35XT・フォーミュラ	1,254	1,256	1,260	1,275	1,270	1,288	
	1.6ℓ	36i LIMITED	1,324	1,326	1,330	1,345	1,340	1,358	
		Si	1,476	1,478	1,482	1,497	1,492	1,510	
	4 W D	RTX・エクストラ	1,433	1,435	1,439	1,454	1,449	1,467	
		RTi LIMITED	1,571	1,573	1,577	1,592	1,587	1,605	
		RTi LIMITED(INTRAC)	1,730	1,732	1,736	1,751	1,746	1,764	
RT-Si(INTRAC)		1,880	1,882	1,886	1,901	1,896	1,914		
5 ド ア	1.3ℓ	53U	1,016	1,018	1,022	1,037	1,032	1,050	
	1.5ℓ	55X・エクストラ	1,211	1,213	1,217	1,232	1,227	1,245	
	1.6ℓ	56i	1,348	1,350	1,354	1,369	1,364	1,382	
		4 W D	RTX・エクストラ	1,455	1,457	1,461	1,476	1,471	1,489
			RTi・リミテッドエディション	1,673	1,675	1,679	1,694	1,689	1,707
RTi(INTRAC)			1,771	1,773	1,777	1,792	1,787	1,805	
プロ	1.3ℓ	PRO	798	800	804	819	814	832	

CR-X希望小売価格

<消費税は含まず、単位・千円>

排気量		タイプ	東京	名古屋	大阪	福岡	仙台	札幌
1.5ℓ		1.5X	1,116	1,118	1,122	1,137	1,132	1,150
		1.5X(G-SPECIAL)	1,409	1,411	1,415	1,430	1,425	1,443
1.6ℓ		1.6Si	1,330	1,332	1,336	1,351	1,346	1,364
	VTEC	1.6SiR	1,547	1,549	1,553	1,568	1,563	1,581
限定車	1.5ℓ	1.5XリミテッドエディションII	1,195	1,197	1,201	1,216	1,211	1,229

1. 価格表はマニュアルミッション車。
2. 電子制御ロックアップ機構付4速オートマチックは80千円高で2WD車に搭載車を設定。
ローホールド機構付電子制御2WAY4速オートマチックは9万3千円高で4WD車に搭載車を設定。
3. ビスカス・カップリング式L.S.D.は6万5千円高で装着車を設定。
4. 3チャンネル・デジタル制御A.L.B.は13万2千円高で装着車を設定。
5. マニュアルエアコンは14万2千円高、オートエアコンは16万5千円高で装着車を設定。
※ シビック 35X・グランドステージとCR-X Gスペシャルはオートエアコン標準装備。
6. CIVICに電動スモークドガラス・サンルーフを7万1千円高で装着車を設定。
7. アミルホイールは4万5千円高で装着車を設定。
8. [CR-Xには以下をセットで装着車をタイプにより設定。]
 - 1) 油圧反力感知方式パワーステアリング+パワーウィンドウ+電動格納式リモコンドアミラーは7万6千円高。(パワーセット)
 - 2) パワーセット+電動アウタースライドサンルーフは14万7千円高。(サンルーフセット)
 - 3) パワーセット+グラストップ+ブロンズガラスは12万円高。(グラストップセット)
 - 4) スーパーサウンド・システムは29万6千円高でグラストップセットの装備とセットで設定。
※ Gスペシャルはグラストップセット、1.5X・リミテッドエディションIIは、パワーセットを標準装備。

上記装備は、タイプにより組み合わせが異なります。また、複数セットでのみ装着可能なものもあります。