

平成元年十月十八日

第二十八回 東京モーターショー

ホンダコーナーのご案内

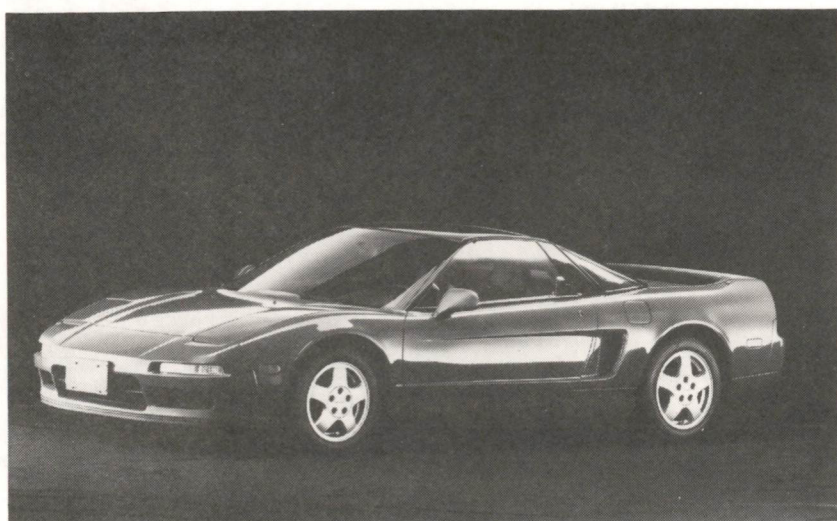
本田技研工業(株)は、千葉市幕張の日本コンベンションセンター(幕張メッセ)で十月二十七日より十一月六日まで開催される第二十八回東京モーターショーにおいて、このショーを、ホンダの技術や将来のクルマづくりの考え方をより深く理解いただく場ととらえ、参考出品を含め二輪車、四輪車で合計一〇七台を出展する。

四輪車コーナーでは、「人、きらめく、走り。」ACCCELERATE
YOUR HEART^{ユアハート}」をテーマに、先進知能化技術を注ぎ込んで開発中の次世代ミッドシップスポーツ「NS-X」や、来春、日本に輸入を予定している米国オハイオ工場製の新型「アコードクーペ」を参考出品するのをはじめ、ワールドファミリーセダンの「アコード」を含め、ホンダならではの乗用車二十三台、商業車十三台を展示する。

二輪車コーナーでは、「COMERIDE^{カムライド} WITH US^{ウィズアス}」バイクでみんな楽しく走ろう。」をテーマに、モーターサイクルのキーワードである風、自然、軽快、爽やかななどを追求した近未来感覚の種々のバイクを「MOVE^{ムーブ}」と名付けた特設ゾーンに展示、またステージには、ホンダテクノロジーを随所に盛り込んだスポーツバイクやワークス・マシンを参考出品する。特にフロアには、スクーターから大型バイクまで、豊富なジャンルのバイクをゆったりと展示し、多くのお客様に「見て・乗って・触って」楽しんでいただけるよう配慮している。二輪車の展示合計台数は七十一台となっている。



MS50 (MOVEゾーン展示車)



NS-X

△乗用車コーナーV

乗用車コーナーには、九月にフルモデルチェンジした先進の「アコード」、新たに加わった「アスコット」、世界初のFFミッドシップ・縦置五気筒二・〇ℓエンジン搭載の「アコード インスパイア」「ビガー」、VTEC(可変バルブタイミング・リフト機構)エンジンを新たに搭載した「シビック&CR-X」など、魅力溢れる商品群を展示する。

また、「NS-X」や「F-1マシン」を実車や映像で登場させ、その先進技術をわかりやすく紹介するとともに、別ステージでは、今年度もF-1世界選手権のストラクチャーズ・チャンピオンに輝いた「ホンダ・マールボロ・マクラーレン」、全日本ツーリングカー選手権・グループAに参戦するVTECエンジン仕様「シビック」も展示する。

△商業車コーナーV

商業車コーナーには、「トゥデイ」「アクティ・シリーズ」「シビック・プロ」など、仕事だけではなく多目的に使える商業車の数々を展示する。

△二輪車コーナーV

二輪車コーナーには、これからの人とバイクのかかわりをイメージした楽しさ溢れる種々のモデルを「MOVE」ゾーンに、またホンダ二輪車の最高峰モデルとして米国で生産している「ゴールドウイング・SE」、インテリジェント・フォルムのスポーツツアラー「VFR七五〇F」に加え、「CBR四〇〇RR」「CBR二五〇RR」「NSR二五〇R」などのオンロード・スポーツ車群や、大地と親しめるオフロード・スポーツ車群、さらに、楢円ピストン・エンジン搭載の異次元マシン「NR」や、今年世界のレースでチャンピオンを獲得したワイクス・レーサー「NSR五〇〇/二五〇」「RVF七五〇」「CR五〇〇M/二五〇M」などをパノラミックに展示する。

また、ステージ中央には、大迫力の四十八面マルチビジョンを設置し、二輪車の楽しさをいながらにして体感できる数々の工夫を凝らした展示構成としている。

<主な展示車両>

乗 用 車 コ ー ナ ー	商 業 車 コ ー ナ ー	二 輪 車 コ ー ナ ー	二 輪 車 コ ー ナ ー	二 輪 車 コ ー ナ ー
レジェンド 2D ハードトップ エクスクルーシブ レジェンド 4D Xi エクスクルーシブ ビガー X アコード インスパイア AXi アスコット 2.0Si プレステージ アスコット 2.0Si アコード 2.0Si コンチェルト 4D JX-i インテグラ 3D XSi インテグラ 4D XSi シビック 3D SiR シビック 4D Si シビック シャトル 5D RTi イントラック CR-X SiR <参考出品車> NS-X アコード クーペ ホンダ・マールボロ・マクラレン F-1マシン シビック SiR グループA仕様 プレリユード INX	シビック プロ トゥデイ M (ボシエット仕様) トゥデイ Ri-Z トゥデイ G ストリート STL-X (4WD) アクティ バン4WD PRO-T アクティ バン2WD PRO-T アクティ バン2WD PRO-B アクティ トラック4WD ATTACK アクティ バン2WD SDX	フ パル デイオ ア タクト ミ G' リード リ スペイシー125 フリーウェイ フュージョン レ ジ ャ ー モンキー ゴリラ ビ ジ ネ ス プレスカブ50デラックス スーパーカブ50カスタム ジャイロ UP CD50 CD250U シングルシート ス NSR50 ポ NS50F I CRM50 ツ TL125	NSR125F VT250スパーダ VTZ250 レブル CBR250R NSR250R AX-1 XLR250R CRM250R CB-1 スティード (400) ブロス プロダクト ツー CBR400RR VFR400RR ブロス プロダクト ワン H R C レ ー サ ー NSR500 NSR250 RVF750 CR500M CR250M	MS50 Pi-003 CO-29 EZ-90 AW21 AW31 レブル GB250クラブマン CBR250RR NSR250R CBR400RR NR VFR750F パシフィックコースト ゴールドウィング・SE QR50 (競技専用車) XR100R (競技専用車) XR250R (競技専用車) XLR250R XLR-BAJA

乗用車コーナー 23台

商業車コーナー 13台

二輪車コーナー 71台

合 計 107台展示予定

HONDA MIDSHIP SPORTS 「NS-X」

〔プロトタイプ データ〕

1989年10月

- 〈 全 長 〉 4405mm
- 〈 全 高 〉 1170mm
- 〈 全 幅 〉 1810mm
- 〈 ホイールベース 〉 2530mm
- 〈 ト レ ッ ド 〉 (前) 1510mm (後) 1525mm
- 〈 車 体 〉 オールアルミ・モノコックボディ
- 〈 サスペンション 〉 オールアルミ・四輪ダブルウィッシュボーン
- 〈 ブレーキ 〉 四輪ベンチレーテッド ディスクブレーキ
- 〈 エンジン 〉 3リッターV型6気筒DOHC VTEC (バルブタイミング・リフト機構) [チタンコンロッド採用]
- 〈 ミ ッ シ ョ ン 〉 5MT/4AT
- 〈 タイヤ&ホイール 〉 (前) タイヤ205/50ZR15、ホイール6.5J×15
(後) タイヤ225/50ZR16、ホイール8J×16
- 〈 最 高 出 力 〉 270PS以上
- 〈 最 高 速 度 〉 260km/h以上
- 〈 0~400m 加速 〉 14.0秒以下
- 〈 0~100km/h加速 〉 6.0秒以下
- 〈 その他の装備 〉
 - ・トラクションコントロールシステム
 - ・SRSエアバッグシステム
 - ・4チャンネルデジタル制御A. L. B.
 - ・リミテッドスリップデフ
 - ・プロジェクターリトラクタブルヘッドライト
 - ・本革シート (両席パワー仕様)
 - ・電動パワーステアリング (4AT)
 - ・チルトテレスコピックステアリング
 - ・クルーズコントロール
 - ・パワーウインドウ
 - ・フルオートマチックエアコンディショナー