

平成元年三月八日

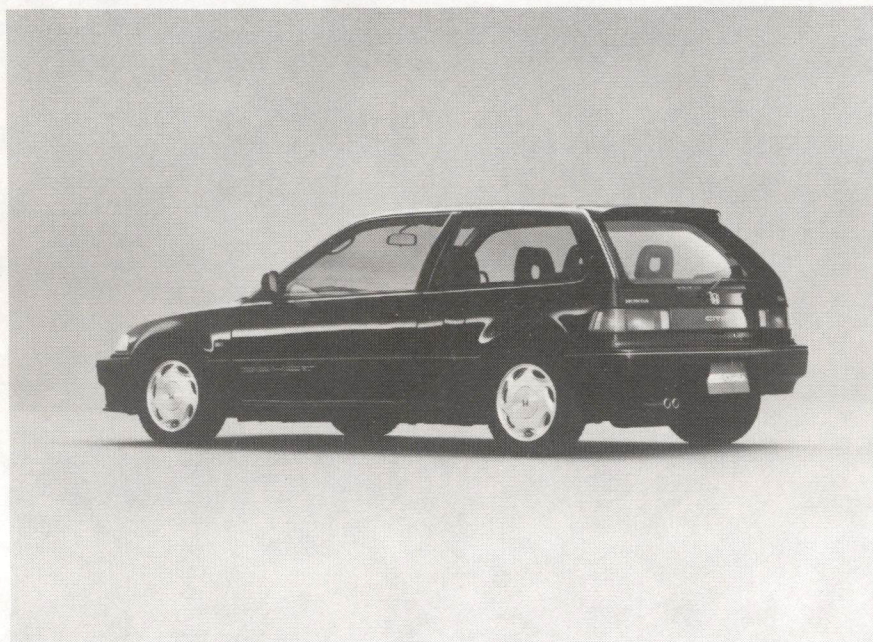
内・外観装備を充実させた特別仕様車

「シビック 三ドア Si・スペシャル フォーミュラ」を発売。

本田技研工業(株)は、ロー&ワイドボディのスタイルとスポーティな走りで高い評価を得ているシビック 三ドア Siの内・外観装備を充実させ、スポーティイメージを更に高めた特別仕様車「シビック 三ドア Si・スペシャル フォーミュラ」を三月九日より、全国のプリモ店から発売する。

この特別仕様車は、シビック 三ドア Si・エクストラタイプをベースに設定。主な装備内容は

- シートは上質なモケット地を基本に、ヘッドレストからサイド部分にわたって本革を採用。また、インテリアカラーをオフブラック基調に統一し、スポーティさを一段と醸しだしている。
- カセットデッキ内蔵のハイパワー(二〇W×四)高感度電子チューナー式 AM/FMラジオと十六cmコアキシャルコーン(フロント)／オリジナルデザインの二WAY(リア)のスピーカーを装備。
- 手にしっくりとなじむ本革巻ステアリングホイールを採用。
- スポーティな走りをささえる切削タイプ十四インチアルミホイールを採用。
- ハイマウントストップランプ内蔵のテールゲートスポイラーを装備。
- ブラックボディをいっそう精悍にする専用ゴールド・ストライプを採用。



シビック 3ドア Si・スペシャル フォーミュラ

● 限定販売台数 (国内) 3,000台

● 標準現金価格 (単位: 千円)

東 京	名 古 屋	大 阪	福 岡	仙 台	札 幌
1.698	1.700	1.704	1.719	1.714	1.732

- 注) 1. 価格表はマニュアルミッション車。
 2. ロックアップ機構付4速フルオートは91千円高。
 3. 電動スモークドガラス・サンルーフは80千円高。