

平成元年二月十六日

ホンダCR-Xに豪華装備の特別仕様車「エクスクルーシブ」を設定し発売

本田技研工業(株)は、スポーティな走りとはスタイリッシュなボディで好評なホンダ・CR-X一・六Siに本革シート、オートエアコン、新デザインのアルミホイール等、スポーティななかにもハイグレードな装備を充実させた「エクスクルーシブ」を設定。二月十七日より全国のベルノ店から限定販売する。

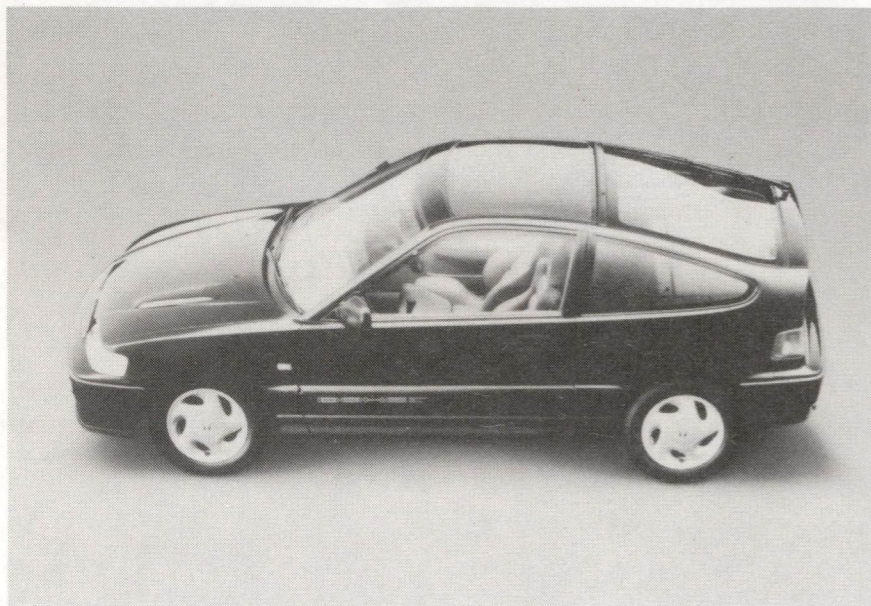
特別仕様車の主な特徴は、

△内装・装備▽

- 快適な感触と風合いを持った本革表皮のシート。
- 本革シートとカラーコーデイネートされた気品のある色調（キャメルカラー）の室内色。
- 快いグリップ感の本革巻ステアリングホイール。
- 高品位なサウンドを満喫できる高性能専用スーパーサウンドシステム。
- 走りに信頼感を与える三チャンネル制御A・L・B（アンチロックブレーキ）。
- ルーフのほぼ全面をガラス化した開放感の高いガラス・トッフルーフ。
- 室内をあらかじめ設定された温度にコントロールし快適空間をつくるオートエアコン。

△外装▽

- フリントブラックメタリックの精悍な車体色に新デザインのアルミホイールや、専用エキゾーストパイプフィニッシャーを採用したスポーティな外観
  - 後方からの被視認性の高いハイマウントストップランプ。
- 以上特別仕様車にふさわしい充実した装備となっている。



CR-X 1.6 Si 特別仕様車

● 限定販売台数（国内）

350台

● 標準現金価格

（単位：千円）

東京	名古屋	大阪	福岡	仙台	札幌
2,250	2,252	2,256	2,271	2,266	2,284

注) ミッションは5速マニュアルのみ設定。