

昭和六十三年十月二十七日

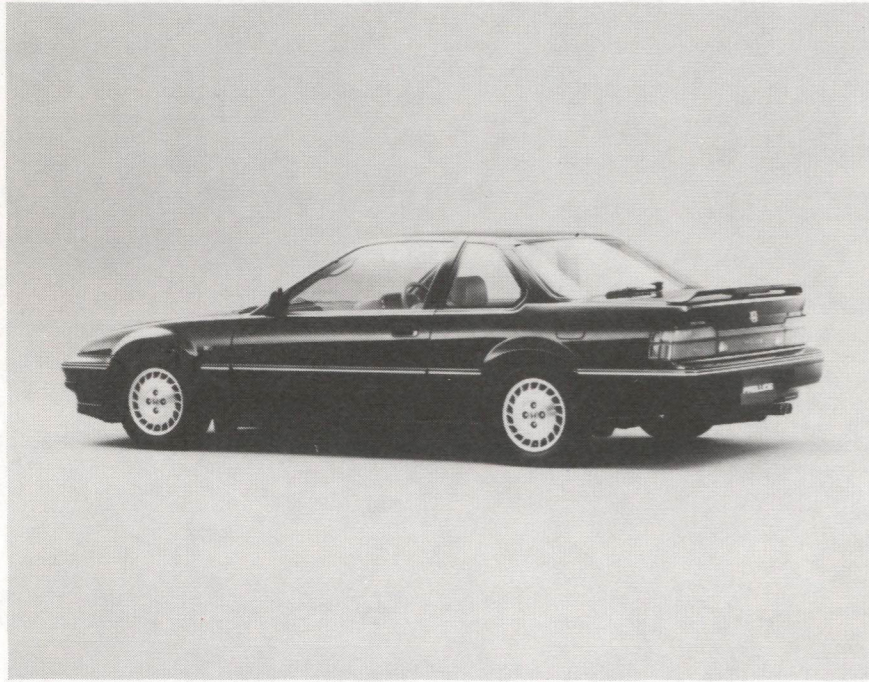
F1チャンピオン獲得を記念して
プレリウドのF1特別仕様車を発売。

本田技研工業(株)は、一九八八年度F1世界選手権シリーズコンストラクターズ・チャンピオン獲得(ホンダ・マールボロ・マクラーレン)を記念して、プレリウドにスポーティで上質な装備を施した特別仕様車「F1スペシャルエディション」を、全国のベルノ店より十月二十八日より限定販売する。

この特別仕様車は、ベースをプレリウド二、〇Si(4WS装備車)とした。外観は、車体色に新色のブラックパールを採用、LEDハイマウント・ストップランプをビルトインしたウイングタイプボディ同色テールスポイラーとあいまって个性的で精悍なイメージとした。また、足回りには、切削タイプのディッシュ・アルミホイールと高性能ポテンザ一九五/六〇十四タイヤとを組み合せ、スポーティかつスタイリッシュなものとした。

内装は、オフブラックで統一、シート表皮には、落ち着いた風合いとしなやかな肌ざわり、そしてすぐれた難燃性や吸湿性を持つ上質な本牛皮革を装着した。またステアリングにも快いグリップ感の本革巻きを採用した。

装備面では、室内や外気温の変化をセンサーが感知、四季を通じて室内を希望の設定温度に自動的にコントロールし快適な空間を作るオート・エアコンディショナーや、キーを差し込まず、ワンタッチで施錠、開錠が出来るキーレス・エントリーを運転席側に装備した。またオリジナルデザインのF1ステッカーをリアウインドウに、F1メモリアルプレートを専用フロアマットに施した。



プレリウド2.0Si(4WS装備車)特別仕様車

● 限定販売台数 2,000台

● 標準現金価格

(単位：千円)

東 京	名 古 屋	大 阪	福 岡	仙 台	札 幌
2,684	2,688	2,692	2,711	2,703	2,728

- 注 1. 価格表は5速マニュアルミッション車。
 2. フル電子制御(PGM)2ウェイ4速オートマチックは10万5千円高。
 3. 3チャンネル・デジタル制御A.L.B.(4輪アシロックブレーキ)は15万円高で装着車を設定。
 4. 舵角応動タイプホンダ4輪操舵(4WS)及びオートエアコンは標準装着。