

昭和六十二年二月四日

'86 グッドデザイン選定記念

ホンダ・トゥデイGタイプの特別仕様車

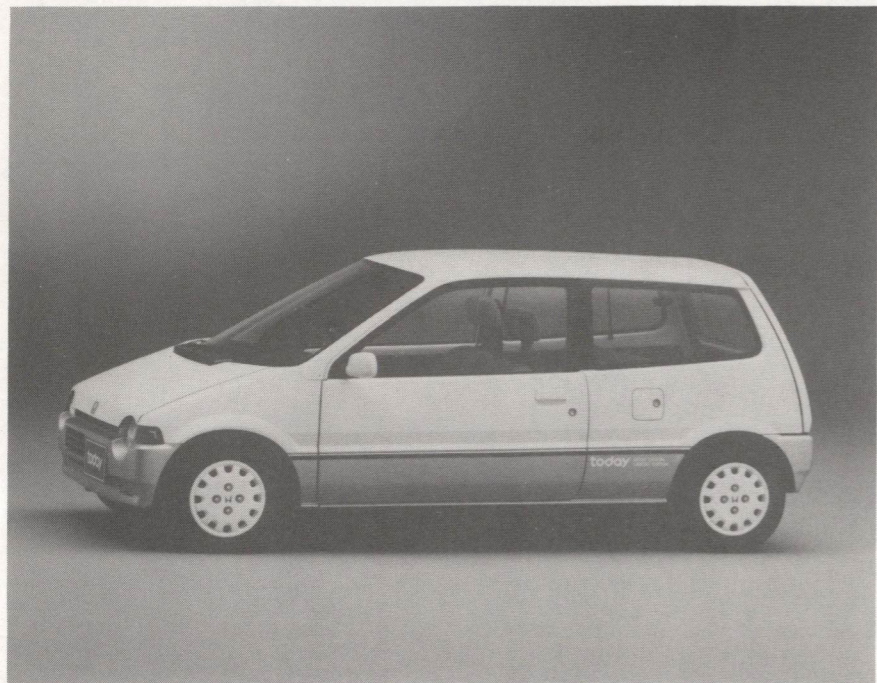
「グッドデザイン・リミテッド・エディション」を限定販売

本田技研工業(株)は、ホンダ・トゥデイの通商産業省による'86グッドデザイン商品選定を記念して内外装を充実させたトゥデイの特別仕様車「グッドデザイン・リミテッド・エディション」を二月五日より全国のホンダプリモ店から限定発売する。

この特別仕様車は、トゥデイ・Gタイプをベースに設定。

●エクステリア

- ・ 車体色をホワイトとシルバーのツートンとし、さらに、ドアミラー、ドアハンドルやホイールカバーをホワイトでカラーコーディネート。
- ・ 室内に射し込む強い光線をやわらげる高級仕様のブロンズガラスを全面に採用。
- ・ 流麗なラインの専用サイドストライプとステッカーを装着するなど、一段と洗練された外観。



リミテッド・エディション

●販売計画(限定) 6,000台

●全国標準価格

5MT 727千円

AT 762千円

★寒冷地仕様は5千円高。

主 要 諸 元

タイプ		G		
車名・型式		ホンダ・M-JWI		
トランス	5速マニュアル	○		
ミッション	OD付ホンダマチック	○		
寸法・重量	全長(m)	3.195		
	全幅(m)	1.395		
	全高(m)	1.315		
	ホイールベース(m)	2.330		
	トレッド(m)	前	1.225	
		後	1.230	
	荷台床面地上高(m)	0.510		
	最低地上高(m)	0.155		
	車両重量(kg)	570	580	
	乗車定員(名)	2〔4〕		
	最大積載量(kg)	200〔100〕		
	荷室内寸法(m)	長さ	1.050〔0.585〕	
		幅	1.190〔1.185〕	
高さ		0.790〔0.775〕		
エンジン	エンジン型式	EH		
	弁機構・気筒数	水冷4サイクル2気筒OHCベルト駆動		
	総排気量(cml)	545		
	内径×行程(mm)	72.0×67.0		
	最高出力(PS/rpm)	31 / 5,500 (グロス値*)		
	最大トルク(kg-m/rpm)	4.4 / 4,000 (グロス値)		
	圧縮比	9.5		
	燃料供給装置形式	キャブレター式		
	燃料タンク容量(L)	30 (無鉛ガソリン使用)		
	潤滑油容量(L)	3.1		
	潤滑方式	圧送式		
性能	60km/h定地走行燃料消費率 運輸省届出値(km/L)	3.06	2.40	
	最小回転半径(m)	4.6 (車体4.9)		
	登板能力(tanθ)	0.34	0.37	
動力伝達装置	クラッチ形式	マニュアル車: 乾式単板ダイヤフラム ホンダマチック車: トルクコンバーター-3要素1段2相形フロアチェンジ式		
	変速機操作方式	フロアチェンジ式		
	変速比	1速	3.916	2.263
		2速	2.235	1.441
		3速	1.434	0.930
		4速	1.031	—
		5速	0.857	—
	後退	3.909	2.047	
減速比	5.333	5.357		
カジ取り装置	歯車形式	ラック&ピニオン式		
制動装置	主ブレーキ形式	前	ディスク	
		後	リーディング・トレーリング	
	制動倍力装置形式★	油圧真空倍力式		
	作動系統及び制動車輪	2系統式: 前右1輪-後左1輪、前左1輪-後右1輪		
懸架装置	懸架方式	前	機械式後2輪制動	
		後	マクファーソン式	
	タイヤ(前/後)	車軸式(3リンクビーム) 145 / 70SR12 スチールラジアル		

〔 〕内数字は、4人乗り時のもの
 □ * エンジン出力表示には、ネット値とグロス値があります。 * 「グロス」はエンジン単体で測定したものであり、「ネット」とはエンジンを車両に搭載した状態とほぼ同条件で測定したものです。同じエンジンで測定した場合「ネット」は、「グロス」よりも約15%程度低い値(自工会調べ)となっています。
 □ 燃料消費率は、定められた試験条件のもとでの数値です。実際の走行時には、この条件(気象、道路、車両、運転、整備などの状況)が異なってきますので、それに応じて燃料消費率が異なります。
 □ 道路運送車両法による新型車届出書数値 □ 製造事業者: 本田技研工業株式会社

様車としてしている。

以上によりグッドデザイン選定車にふさわしい充実した内容の特別仕様車としてしている。

・ マニュアルトランスミッション車には、よりなめらかな走行を実現する五速ミッションを採用。

● その他の特別装備

・ 145 / 70SR12 スチールラジアルタイヤとフルホイールカバーの装備。
 ・ シートとカラーコーデイネイトして室内の調和を図ったグレーの専用ドアパットの採用。

・ シート表皮は、グッドデザイン選定を記念したGマーク刺しゅう入りの専用フルモケット仕様。

● インテリア

・ シート表皮は、グッドデザイン選定を記念したGマーク刺しゅう入りの専用フルモケット仕様。