

昭和六十二年一月十九日

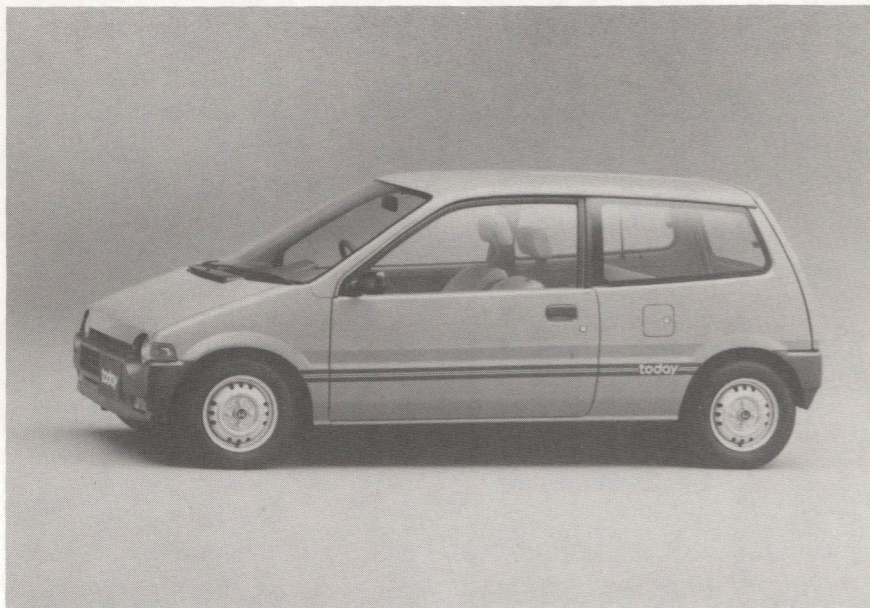
軽商用車「ホンダ・トゥデイ」の 内外装と装備をより充実し発売

本田技研工業(株)は、斬新なスタイルとゆとりある居住スペースで好評を得ている「ホンダ・トゥデイ」の内外装と装備をより充実し一月二十日より全国のホンダプリモ店より発売する。

今回のマイナーチェンジは、前輪のディスクブレーキに、新たに軽い踏力で制動が得られるブレーキ・サーボ(油圧真空倍力装置||(FG・Mタイプに標準装着。Fタイプに装着車を設定。))を採用したほか、フロントウインドウに合せガラスを全タイプに標準装備。また新デザインのボディストライプ(Gタイプ)を採用するなど、新鮮な印象を与えるとともに、装備をより充実したものである。

★その他トゥデイの主な変更点

- ・一定以上の力が加わった時に自動ロックする三点式ELRフロントシートベルト(テンションレデューサー機構付。今回Fタイプにも装備。)を全タイプに採用。またリア席にも二点式シートベルトを全タイプに標準装備



ホンダ・トゥデイ

●販売計画<国内・月間予定> 8,000台

●全国標準現金価格

Fタイプ	555,000円
Mタイプ	630,000円
Gタイプ	680,000円

注1) 上記価格は、マニュアルミッション車。

OD付ホンダマチック車は、50,000円高。

注2) Fタイプの前輪ディスクブレーキに、ブレーキ・サーボを装着の場合は、5,000円高。

注3) 寒冷地仕様は、5,000円高。

但し、Fタイプ寒冷地仕様(リヤ熱線付)は、11,000円高。

主 要 諸 元

タイプ		F M G						
車名・型式		ホンダ・M-JWI						
トランスミッション	4速マニュアル OD付ホンダマチック	○	○	○	○	○	○	
寸法・重量	全長(m)	3.195						
	全幅(m)	1.395						
	全高(m)	1.315						
	ホイールベース(m)	2.330						
	トレッド(m)	前	1.225					
		後	1.230					
	荷台床面上高(m)	0.510						
	最低地上高(m)	0.155						
	車両重量(kg)	570	580	570	580	570	580	
	乗車定員(名)	2(4)						
	最大積載量(kg)	200(100)						
	荷室内寸法(m)	長さ	1.050(0.585)					
幅		1.190(1.185)						
高さ		0.790(0.775)						
エンジン	エンジン型式	E H						
	弁機構・気筒数	水冷4サイクル2気筒OHCベルト駆動						
	総排気量(cc)	545						
	内径×行程(mm)	72.0×67.0						
	最高出力(PS/rpm)	31/5,500(グロス値*)						
	最大トルク(kg-m/rpm)	4.4/4,000(グロス値)						
	圧縮比	9.5						
	燃料供給装置形式	キャブレター式						
	燃料タンク容量(L)	30(無鉛ガソリン使用)						
	潤滑油容量(L)	3.1						
	潤滑方式	圧送式						
	性能	60km/h定地走行燃料消費率 運輸省届出値(km/L)	30.0	24.0	30.0	24.0	30.0	24.0
最小回転半径(m)		4.6(車体4.9)						
登板能力(tanθ)		0.34	0.37	0.34	0.37	0.34	0.37	
動力伝達装置	クラッチ形式	マニュアル車:乾式単板ダイヤフラム ホンダマチック車:トルクコンバーター3要素1段2相形フロアチェンジ式						
	変速機操作方式							
	変速比	1速	3.916	2.263	3.916	2.263	3.916	2.263
		2速	2.235	1.441	2.235	1.441	2.235	1.441
		3速	1.434	0.930	1.434	0.930	1.434	0.930
		4速	1.031	—	1.031	—	1.031	—
減速比	3.909	2.047	3.909	2.047	3.909	2.047		
後退	4.937	5.357	4.937	5.357	4.937	5.357		
カシ取り装置	歯車形式	ラック&ピニオン式						
制動装置	主ブレーキ形式	前	ディスク					
		後	リ-ディング・トレーリング					
	制動倍力装置形式★	油圧真空倍力式						
	作動系統及び制動車輪	2系統式:前右1輪-後左1輪、前左1輪-後右1輪						
懸架装置	駐車ブレーキ形式	機械式後2輪制動						
		マクファーソン式						
	懸架方式	前	車軸式(3リンクビーム)					
	後	135SR12スチールラジアル						
	タイヤ(前/後)							

・女性や、小柄な人でもより快適なドライブポジションが選べるよう
 ・運転席側のリクライニングとシートスライドの調整段数を設定。
 ・さらにしなやかな乗り心地が得られるリア・プログラクシブ・コイ
 ・ルスプリングを採用。
 ・より明るい色調のシート色(ブラウン)を採用。

()内数字は、4人乗り時のもの ★Fタイプは制動倍力装置装着車にかぎります。

□*エンジン出力表示には、ネット値とグロス値があります。*「グロス」はエンジン単体で測定したものであり、「ネット」とはエンジンを車両に搭載した状態とほぼ同条件で測定したものです。同じエンジンで測定した場合「ネット」は、「グロス」よりも約15%程度低い値(自工会調べ)となっています。

□燃料消費率は、定められた試験条件のもとでの数値です。実際の走行時には、この条件(気象、道路、車両、運転、整備などの状況)が異なってきますので、それに応じて燃料消費率が異なります。

□道路運送車両法による新型車届出書数値 □製造事業者:本田技研工業株式会社