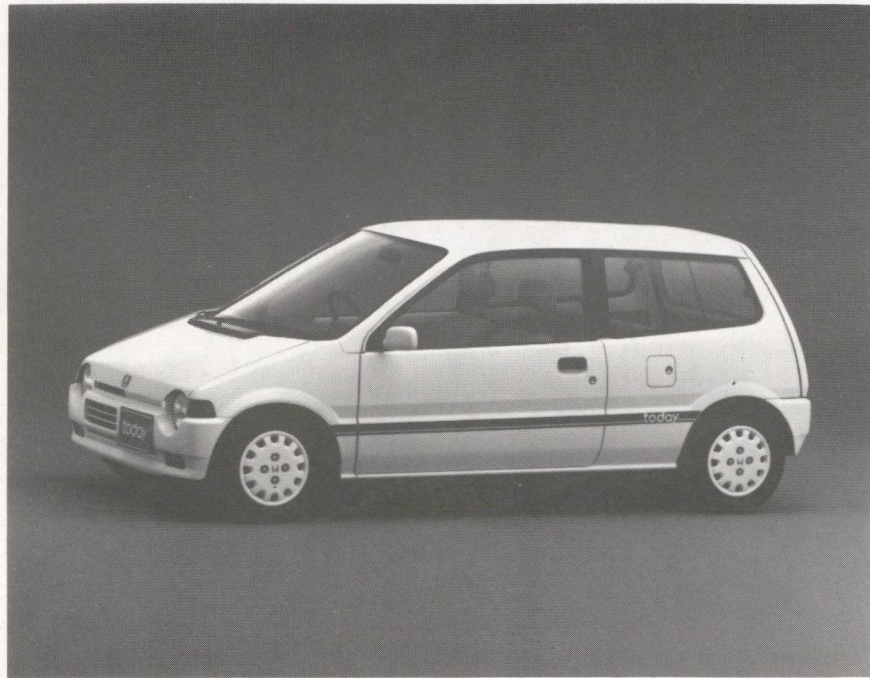


昭和六十一年十月二十三日

軽商用車「ホンダ・トゥデイ」の 外観をホワイトで統一した特別仕様車を限定販売

本田技研工業㈱は、暫新たなスタイルとゆとりのある居住スペースで好評を得ているホンダ・トゥデイの外観をホワイトで統一した特別仕様車「ホワイト・スペシャル」を十月二十四日より、全国のプリモ店から限定販売する。

この特別仕様車は、トゥデイ・Mタイプをベースに設定。外装は、前／後のバンパーやドアミラー及び新たに装備したフルホイールカバーなどをボディと同色のホワイトでカラーコーディネートするとともに、ボディラインをスマートに引き締めるサイドストライプを採用し、キュートでよりスタイリッシュな外観としている。



トゥデイ・Mタイプ特別仕様車

● 販売計画 **6,000台（限定）**

● 全国標準価格

トゥデイ・Mタイプ **648千円**
ホワイト・スペシャル

- (注) ・上記価格は、マニュアルミッション車。
・OD付ホンダマチック車は、5万円高。
・寒冷地仕様で設定。