

昭和六十一年三月七日

FFスペシャルティカー「ホンダプレリウド」の 内外装と装備をより充実した特別仕様車を限定販売

本田技研工業㈱は、ホンダFF^{※1)}車生産累計一、〇〇〇万台達成を記念して、スポーティな走行性と端正なスタイリングで好評の「ホンダプレリウド」の内外装と装備をより充実した特別仕様車を三月八日より全国のベルノ店から限定販売する。

この特別仕様車は、プレリウド・一八〇〇XXをベースに設定し、外装色は上品なホワイトで統一、内装はシャープなオフブラック基調でまとめ、よりドレッシーなスペシャルティカーとしている。

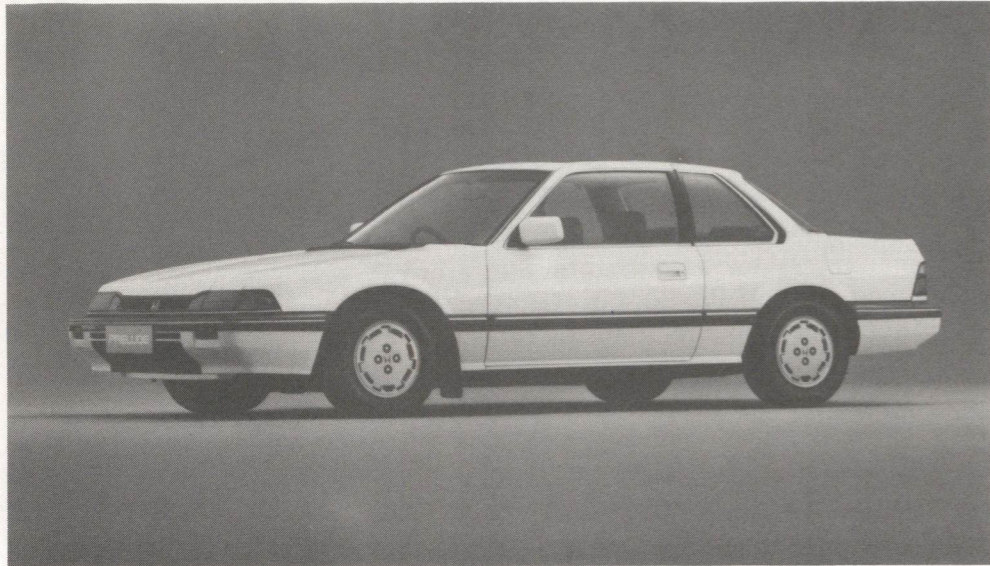
特別装備の主な内容

● 外装

- ・ドアミラー・バンパー・リアエプロンをボディ色と同色の白でカラーコーディネートするなど、より洗練されたフォルムを創り出している。
- ・ゴールド色のタイプエンブレムをリアに装着。

● 内装

- ・シートの素材には高級感あふれる特製モケット地を採用。
- ・インストルメントパネル、ドライニンング、シート表皮などインテリア



プレリウド1800XX特別仕様車

● 販売計画〈国内・限定〉

2,000台

● 価格表

単位：(千円)

地区 タイプ	東京	名古屋	大阪	福岡	仙台	札幌
XX (特別仕様車)	1,779	1,783	1,787	1,806	1,805	1,830

注1. 上記価格は、マニュアルミッション車。(4ATは79千円高)。

注2. 仙台、札幌価格には、寒冷地仕様分7千円を含む。

には、落ち着いたオフブラックを採用。

● 装 備

・タイヤは、高性能の一八五／七〇HR十三スチールラジアルタイヤを設定。

以上、特別仕様車にふさわしい数々の装備としている。

このプレリユードは、知的で個性的なFFスペシャルテイカーとして昭和五十三年十一月に発売。五十七年十一月、前輪ダブルウィッシュボーンサスペンションなどホンダ独自の先進技術をあますことなく導入しフルモデルチェンジ。さらに六十年六月、高性能二・〇LDOHCエンジンを搭載の二・〇Siをタイプ追加し、バリエーションを充実。これにより、プレリユードはFFスペシャルテイカーにふさわしいクルマとして国内外で好評を得ている。

※1) FF車生産累計一、〇〇〇万台達成

昭和六十年十一月十五日に、FF（前置きエンジン・前輪駆動）四輪車の生産累計台数が、一、〇〇〇万台を突破。昭和四十二年二月にホンダ初のFF車N三六〇の生産を開始して以来、十八年九ヶ月で達成。これは、国内メーカーNo.1の生産台数である。

△自工会資料・ホンダ調べ▽

主 要 諸 元

車名・型式		ホンダ・E-AB		
トランスミッション	5速マニュアル ロックアップ機構付ホンダマチック4速フルオート			
寸法・重量	全長(m)	4.295		
	全幅(m)	1.690		
	全高(m)	1.295		
	ホイールベース(m)	2.450		
	トレッド(m)	前	1.470	
		後	1.470	
	最低地上高(m)	0.160		
	車両重量(kg)	980	990	
	乗車定員(名)	4		
	室内寸法(m)	長さ	1.670	
	幅	1.390		
	高さ	1.055		
エンジン	エンジン型式	ES		
	エンジン種類・シリンダー数	CVCC・水冷直列4気筒横置OHC(無鉛ガソリン使用)		
	燃焼室形式	副燃焼室付ルーフ形		
	弁機構	1頭上カム軸4バルブベルト駆動		
	総排気量(cm ³)	1,829		
	内径×行程(mm)	80.0×91.0		
	圧縮比	9.4		
	燃料供給装置形式	2連式可変ベンチュリー型キャブレター+固定ベンチュリー型副キャブレター		
	燃料ポンプ形式	電気式		
	燃量タンク容量(l)	6.0		
	潤滑油容量(l)	4		
	潤滑方式	圧送式		
	点火装置形式	ポイントレス・トランジスタ式		
性能	最高出力(PS/rpm)	125/5,800(グロス値*)	120/5,800(グロス値*)	
	最大トルク(kg-m/rpm)	15.6/4,000(グロス値)		
	燃料消費率 60km/h定地走行(運輸省届出値) (km/l)	23.0	21.0	
	10モード走行(運輸省審査値)	13.0	11.2	
	最小回転半径(m)	5.1(車体5.5)		
制動停止距離(m・初速50km/h時)	13.5			
動力伝達装置	クラッチ形式	5速マニュアル車:乾式単板ダイヤフラム ホンダマチック4速フルオート車:トルクコンバータ3要素1段2相形		
	変速機形式	常時噛合式		
	変速機操作方式	フロアチェンジ式		
	変 速 比	1速	3.181	2.380
		2速	1.944	1.560
		3速	1.250	1.032
		4速	0.933	0.777
		5速	0.727	—
	後退	3.000	1.954	
	減速比	4.071	3.875	
カジ取り形式	ラック&ピニオン式+パワー仕様			
タイヤ	185/70HR13 油圧真空倍力装置付			
主ブレーキの種類形式	前/ベンチレーテッド・ディスク 後/ディスク			
作動系統及び制動車輪	2系統/前右1輪-後左1輪・前左1輪・後右1輪			
制動力制御装置形式	プロポーショニング装置			
懸架方式(独立懸架)	前/ダブルウォッシュボーン式 後/マクファーソン・ストラット式(スプリングオフセット式)			
スタビライザー形式(前・後)	トーションバー式			

- *エンジン出力表示にはネット値とグロス値があります。「グロス」はエンジン単体で測定したものであり、「ネット」とはエンジンを車両に搭載した状態とほぼ同条件で測定したものです。同じエンジンで測定した場合「ネット」は、「グロス」よりも約15%程度低い値(自工会調べ)となっています。
- 燃料消費率は、定められた試験条件のもとでの数値です。実際の走行時には、この条件(気象、道路、車両、運転、整備などの状況)が異なってきますので、それに応じて燃料消費率が異なります。
- 道路運送車両法による新型車届出書数値