

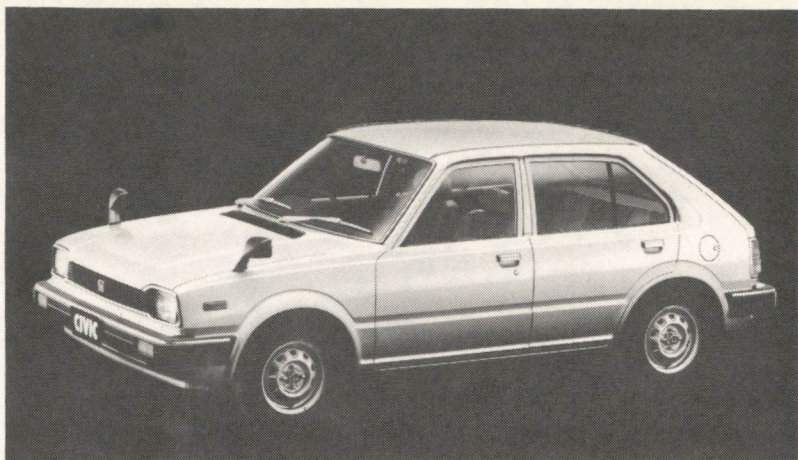
昭和五十六年十月十五日

FF小型乗用車ホンダ・シビックシリーズ 内外装を充実、同時に運転性能を向上させて発売

本田技研工業(株)は、昭和四十七年生産開始以来二八一万台(昭和五十六年七月末現在)の生産実績をもち、世界八十九ヶ国で広く愛用されているFF小型乗用車「ホンダ・シビック」(一三〇〇/一五〇〇シリーズ)計4機種十一タイプの内外装を充実、同時に運転性能を向上させて、十月十六日より全国の八ホンダ店Vを通じ発売する。

この新型シビックは、新採用の角型ヘッドライトがシャープなフロントグリルをつくり出し、新採用の大型樹脂バンパーと相まって台形ボディを一段と強調、安定感あふれるフロントデザインとなっている。

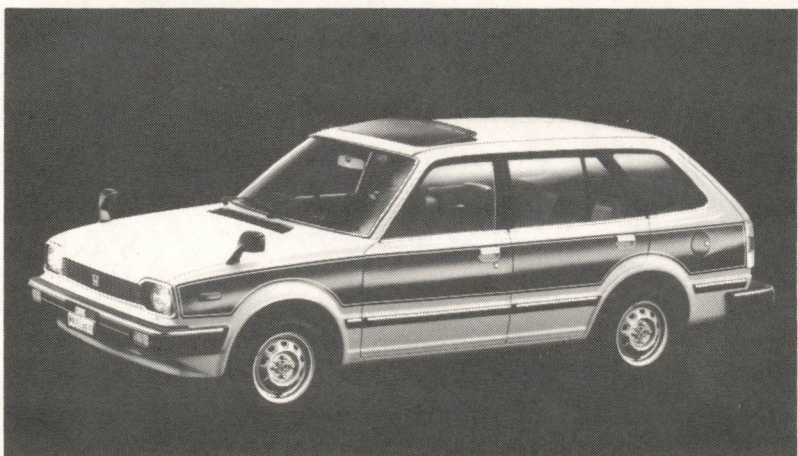
室内は、機能的でゆとりのある新設計のフルトレイ型インストルメントパネル、新デザインのステアリングホイール、よりシンプルになった集中ターゲットメーターを採用。ツートーンのカラークォーデインেশョン・インテリアなどとともにより快適で使い易いものとなっている。さらに、ハッチバックには目的に応じて三通りに使い分けのできる便利リアスプリットシート(分割式)を採用(SE、GLを除く)、シビックカントリーSタイプには車速応動型パワーステアリングを装備し、機能の充実をも図った。



シビック 1300・5ドア GF



シビック・4ドアセダン CF



シビック・カントリーS

また、エンジンは燃焼室形状の変更、フリクション（摩擦抵抗）の低減を図るなど細部にわたる改良を行ない、さらにボディの一部には高張力鋼板を採用するなど軽量化を図り、すぐれた燃料経済性（一〇モード燃費一八・〇 km/ℓ 、一三〇〇シリーズ四速車、運輸省審査値）を発揮させながら、中低速域での使い勝手の向上を図った。

このほかシビックシリーズ全タイプに電子チューナー式AMラジオ、ライト消し忘れ防止ブザーを標準装備した。

なお、販売計画はシビックシリーズで国内月販七、〇〇〇台を予定している。

※新型シビックの主な特長

- エンジンは、俊敏な走りとすぐれた燃料経済性を両立させたCVCC-Ⅱエンジンを搭載。

一五〇〇シリーズⅡEM型、一、四八八cc、最高出力八〇馬力/五、五〇〇回転、（CXISは八五馬力/五、五〇〇回転）、
最大トルク一二・三 $\text{kg} \cdot \text{m}$ / 三、五〇〇回転

一三〇〇シリーズⅡEJ型、一、三三五cc、最大出力七二馬力/五、五〇〇回転、最大トルク一〇・〇 $\text{kg} \cdot \text{m}$ / 三、〇〇〇回転

- 角型ヘッドライトと大型樹脂バンパーを採用。空力特性を考慮したフロントデザインとともに一段と精悍になったフロントビュー。

- 新設計のフルトレイ型インストルメントパネル、新デザインのステアリング、シンプルになった集中ターゲットメーターを採用。

- 内装はツートーンのカラークォーデインーション。
- ハッチバックに便利リアスプリットシート（分割式）を採用（SE、GLを除く）

- シャープなデザインとなったハッチバックのテールゲート。
- 大型サイドプロテクションモジュールを採用（ハッチバックCXIS、EX、四ドアセダンCF、EX）

- スポーティタイプのCXISは、低フリクションダンパーを採用した新設計のハードサスペンション仕様となっている。リアフェンダーには砂れきなどによるキズを防ぐチップングガードを採用。

主要地区現金標準価格

(単位：千円)

機 種	ドア	タイプ	ミッション	東 京	名古屋	大 阪	福 岡	仙 台	札 幌	
1300	ハッチバック	3	*SE	4速	788	790	794	809	804	822
			GL	"	875	877	881	896	891	909
		5	GF	"	914	916	920	935	930	948
1500	ハッチバック	3	CX-S	5速	1,058	1,060	1,064	1,079	1,074	1,092
			CF	"	962	964	968	983	978	996
		5	EX	"	1,089	1,091	1,095	1,110	1,105	1,123
	セダン	4	*CL	4速	955	957	961	976	971	989
			CF	5速	982	984	988	1,003	998	1,016
			EX	"	1,155	1,157	1,161	1,176	1,171	1,189
1500	ワゴン	5	カントリー	"	1,001	1,003	1,007	1,022	1,017	1,035
			カントリー-S	"	1,081	1,083	1,087	1,102	1,097	1,115

- *印は、受注生産
- OD付ホンダマチック車は5速車に対して35千円高、4速車に対して55千円高。
- 仙台、札幌地区は、寒冷地仕様分5千円を含む。SEタイプは熱線入りリアウインドウ分を含み11千円高。

- ヘッドライトやスモールライトの消し忘れを知らせるライト消し忘れ防止ブザーを全タイプに採用。
- 指先で軽く操作するだけで同調精度の高い選局ができる電子チューナー式AMラジオを全タイプに採用。
- ホンダ独自の車速応動型パワーステアリングをハッチバックEX、四ドアセダンEX、カントリーSに標準装備。
- 四季を通じ四通りに使い分けできる四ウェイスモークド・サンルーフをCXS、カントリーSに標準装備。
- オーバードライブ付ホンダマチック車をCXS、CLを除く全タイプに設定。

主要諸元表

仕様	シリーズ ドア数 タイプ	1300				1500				1500				1500 ワゴン							
		3ドア		5ドア		3ドア		5ドア		4ドア		4ドア		5ドア		カントリー		カントリーS			
型	式	GL		GF		CX-S		CF		EX		CL		CF		EX		E-WD			
トランスミッション	式	E-SL		E-SS		E-SR		E-ST		E-ST		E-ST		E-ST		E-WD		E-WD			
トランスミッション	4速マニュアル	○		○								○						○			
	5速マニュアル					○		○		○		○		○		○		○			
	OD付ホンダマチック	○		○				○		○		○		○		○		○			
寸法・重量	全長(m)	3.760		3.830		3.760		3.830		4.090		4.085									
	全幅(m)	1.580																			
	全高(m)	1.350																			
	ホイールベース(m)	2.250		2.320		2.250						2.320									
	トレッド(m)	前	1.360																		
		後	1.380																		
	最低地上高(m)	0.165																			
	車両重量(kg)	745	750	775	780	800	795	800	825	830	795	800	805	840	845	845	850	865	870		
	乗車定員(名)	5																			
	室内寸法(m)	長さ	1.670		1.695		1.670		1.695		1.730		1.695								
幅		1.290																			
高さ		1.115																			
エンジン	エンジン型式	EJ				EM															
	エンジンタイプ	CVCC水冷直列4気筒横置OHC(無鉛ガソリン使用)																			
	燃焼室形式	副燃焼室付ウエッジ型																			
	弁機構	1頭上カム軸3バルブベルト駆動																			
	総排気量(cc)	1,335				1,488															
	内径×行程(mm)	72.0×82.0				74.0×86.5															
	圧縮比	9.3																			
	燃料供給装置形式	キャブレター式																			
	燃料タンク容量(L)	4.1								4.6				4.1							
	潤滑方式	圧送式																			
潤滑油容量(L)	4																				
点火方式	ポイントレス・トランジスタ式																				
性能	最高出力(PS/rpm)	72/5,500				85/5,500				80/5,500											
	最大トルク(kg·m/rpm)	11.0/3,000								12.3/3,500											
	登坂能力(tanθ)	0.49	0.46	0.44	0.44	0.51	0.48	0.45	0.48	0.45	0.48	0.45	0.48	0.45	0.48	0.45	0.48	0.45	0.48	0.45	
	10モード燃料消費率・運輸省審査値(km/L)	18.0	13.5	18.0	13.5	15.0	17.5	13.0	14.5	12.5	17.5	13.0	14.5	12.5	14.0	12.0	14.0	12.0	14.0	12.0	
	60km/h時燃料消費率・運輸省届出値(km/L)	26.5	21.5	26.5	21.5	25.5	28.0	23.0	25.0	23.0	27.0	28.0	23.0	25.0	23.0	24.5	22.0	24.5	22.0	22.0	
動力伝達装置	最小回転半径(m)	4.8(車体5.3)		4.9(車体5.4)		4.8(車体5.3)						4.9(車体5.4)									
	制御停止距離(m)初速50km/h時	13.5																			
	クラッチ形式	マニュアル車 乾式単板ダイヤフラム/OD付ホンダマチック車 トルクコンバータ3要素1段2相形																			
	変速機操作方式	フロアチェンジ式																			
変速比	1速	3.272	L	3.272	L	2.916	3.272	L	3.181	L	3.272	3.272	L	3.181	L	3.181	L	3.181	L		
	2速	1.666	☆	1.666	☆	1.764	1.666	☆	1.823	☆	1.666	1.666	☆	1.823	☆	1.823	☆	1.823	☆		
	3速	1.041	1.370	1.041	1.370	1.181	1.041	1.285	1.181	1.370	1.041	1.041	1.285	1.181	1.285	1.181	1.370	1.181	1.370		
	4速	0.777	OD	0.777	OD	0.846	0.777	OD	0.846	OD	0.777	0.777	OD	0.846	OD	0.846	OD	0.846	OD		
	5速	—	0.969	—	0.969	0.714	0.655	0.911	0.714	0.969	—	0.655	0.911	0.714	0.911	0.714	0.969	0.714	0.969		
	後退	2.916	1.954	2.916	1.954	2.916	2.916	1.954	2.916	1.954	2.916	2.916	1.954	2.916	1.954	2.916	1.954	2.916	1.954		
	減速比	4.066	3.105	4.066	3.105	4.428	3.875	3.105	4.266	3.105	3.875	3.875	3.105	4.266	3.105	4.266	3.105	4.266	3.105		
その他	カジ取り形式	ラック&ピニオン式(ハッチバックEX, 4ドアセダンEX, カントリーSはパワー仕様)																			
	タイヤ	145 SR 13				165/70 SR 13		145 SR 13		155 SR 13		6.15-13-4PR		145 SR 13		155 SR 13					
	主ブレーキの種類・形式	前	油圧真空倍力装置付ディスク																		
		後	油圧真空倍力装置付リーディングトレーリング																		
	懸架方式	前	マクファーソン式独立懸架																		
後		マクファーソン式独立懸架																			
		半楕円リーフリジット																			